

تقرير الأداء الاستراتيجي للربع الرابع لعام 2023م

أصدر بتاريخ 2023/12/25م



جمعية ابتسم

لخدمات طب الأسنان التطوعية

بمنطقة مكة المكرمة تصريح رقم ١٣٣٤



بِسْمِ اللَّهِ الرَّحْمَنِ الرَّحِيمِ

المحتويات

تمهيد.....	4
الملمخص التنفيذي.....	5
دليل الألوان والرموز.....	7
قياس أداء المحاور.....	9
خارطة الأهداف الاستراتيجية.....	10
الخلاصة.....	11
محور العملاء.....	14
المحور المالي.....	19
محور العمليات.....	21
محور التعلم والنمو.....	26

تمهيد

- ❖ يقيس هذا التقرير أداء الجمعية في الربع الرابع من عام 2023م.
- ❖ يجسّد هذا التقرير قياساً لأداء الجمعية من حيث توجهها نحو تحقيق الأهداف الاستراتيجية، وبذلك فهو لا يقيس بالضرورة حجم عمل الإدارات.
- ❖ تقرير قياس الأداء الاستراتيجي الناجح يركز على أربع نقاط أساسية:
 - الحصول على نتائج صحيحة، سواء كانت إيجابية أو سلبية.
 - تحليل نتائج الأداء الإيجابية والسلبية بطريقة صحيحة ودقيقة وبذل الجهد في ذلك.
 - تقديم التوصيات المناسبة وفق التحليلات بهدف استثمار الإيجابيات ومعالجة السلبيات.
 - متابعة تنفيذ هذه التوصيات بصورة فاعلة وتسجيل أي ملاحظات تواجهنا في إطار ذلك.
- ❖ دور مجلس الإدارة في تبني الاستراتيجية يظهر من خلال الاهتمام بهذا التقرير.

الملخص التنفيذي

نحاول من خلال هذا الملخص التنفيذي – بعد انتهاء الربع الرابع من عام 2023م - الإشارة إلى النقاط المهمة المرتبطة بالأداء الاستراتيجي إضافة إلى النقاط المهمة أيضاً المتعلقة بالعمل المؤسسي في الجمعية والتي لا تعكسها مؤشرات الأداء بصورة واضحة وفقاً الآتي:

❖ يلاحظ في التقرير تحقيق نسبة 79% من مستهدف الربع الرابع في الحالات العلاجية، ويرجع ذلك إلى تضافر الجهود بعيادة الجمعية بمكة وتعاون مجمع مملكة الابتسامة بجدة، وكان ذلك بالزيادة الملحوظة في علاج الأيتام وكذلك علاج الجالية البرماوية بمكة المكرمة.

❖ تفعيل برنامج الأسنان الصغيرة من خلال إقامة مبادرتين للعلاج بمحافظة القنفذة وأيضاً البدء في تفعيل البرنامج في جدة بالشراكة مع مستشفى هالة بن لادن ومجموع العمليات التي أجريت في الربع الرابع 31 عملية.

❖ التأكيد على أهمية سرعة الانتهاء من تجهيز عيادات ابتسم الوقفية بجدة لما في ذلك من فوائد كثيرة أهمها تقديم العلاج لمستفيدي الجمعية بصورة أكبر وكذلك إيجاد فرص التطوع للممارسين الصحيين وتحقيق إيرادات مالية للجمعية.

❖ يظهر في التقرير تحقيق المستهدف المالي للربع الرابع، وبالتالي تحقيق المستهدف المالي السنوي للجمعية بنسبة 121%، وهذا يرجع إلى توفيق الله أولاً ثم إلى وجود معرض أبراج الساعة بمكة المكرمة والجهود الكبيرة التي بُذلت فيه، وكذلك الجهود المبذولة في التسويق الإلكتروني، والحرص على توجيه الداعمين للمشاريع غير المقيدة.

من النقاط الإيجابية والمهمة التي يجب الإشارة إليها في إطار التطوير والتحسين والاتجاه نحو العمل المؤسسي والتي لا تعكسها مؤشرات الأداء بصورة واضحة الآتي:

❖ تبني وتفاعل ودعم مجلس الإدارة لأعمال وبرامج ومبادرات الجمعية.
❖ الشراكة المجتمعية مع مؤسسة (عصائر بيت التفاح) بالمنطقة الشرقية كشراكة نوعية في دعم الجمعية مالياً.

- ❖ استمرار عدد كبير من الداعمين في دعمهم للجمعية، وإضافة أعداد جديدة من الداعمين ونعزو ذلك بعد فضل الله إلى زيادة انتشار الصورة الذهنية الإيجابية عن الجمعية وثقة الداعمين، إلا أننا بحاجة إلى زيادة إبراز الآثار التي تحدثها الجمعية خاصة في الحالات العلاجية.
- ❖ العمل المميز من جميع موظفي الجمعية كفريق عملٍ واحد متناغم لتحقيق رسالة وأهداف الجمعية.

الإدارة التنفيذية

دليل الألوان والرموز

دليل الألوان					
					اللون ←
101% وأكثر	75 – 100 %	50 – 74 %	0 – 49 %	لا يوجد	الأداء (رقمًا) ← لا يوجد
رائع	ممتاز	جيد	ضعيف	المؤشر ليس له مستهدف أو ليس له دورة قياس	الأداء (لفظًا) ← المؤشر مجمد

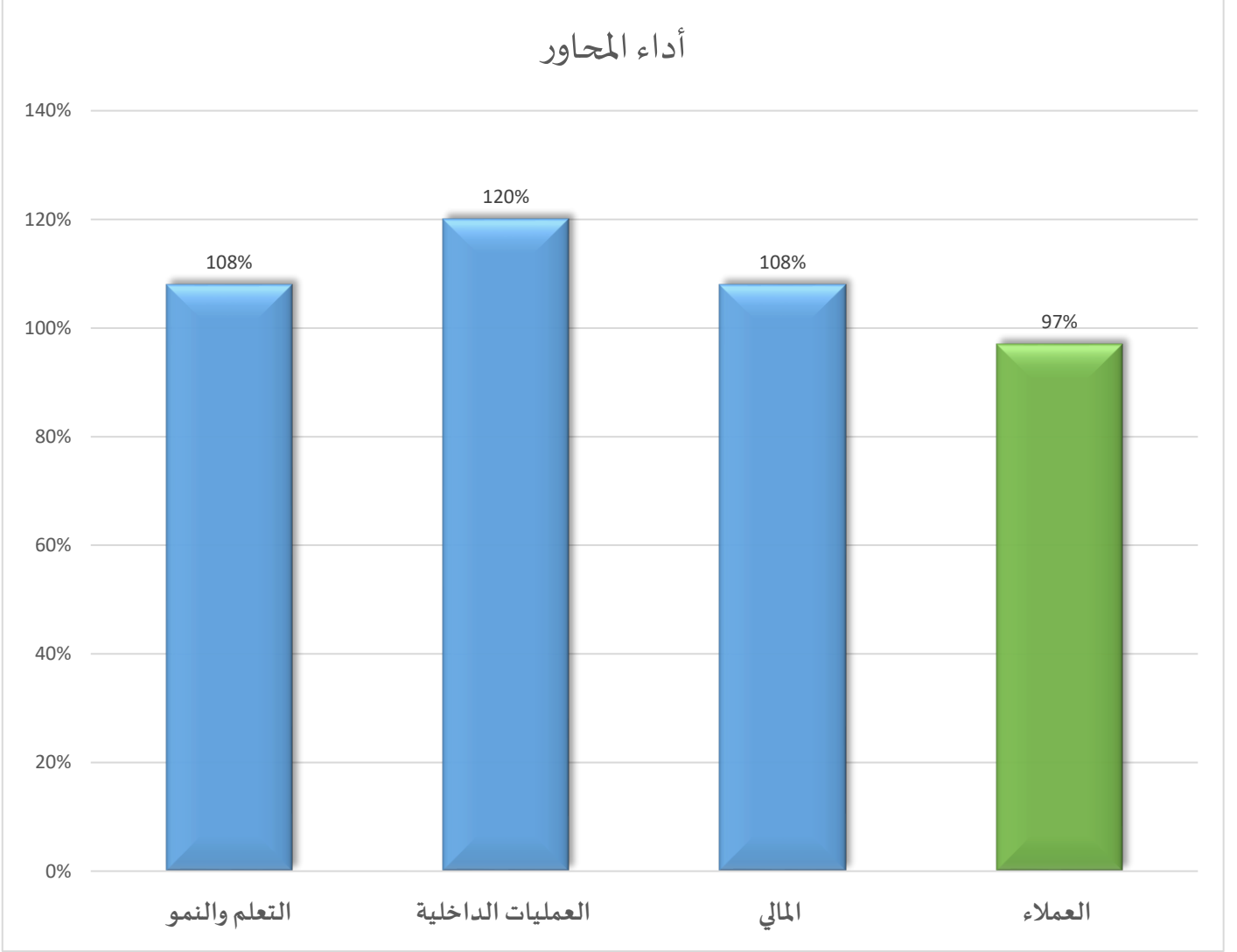
ملاحظة: الأرقام التي تتجاوز نسبة (130%) تُثبت على نسبة (130%) بحيث يمنع الزيادة الكبيرة، ولا يظلم الأداء العالي في الوقت نفسه.

دليل الرموز		
؟	—	X ← الرمز
لم تتم قراءة المتحقق	المؤشر ليس له مستهدف أو ليس له دورة قياس	المعنى ← المؤشر مجمد



قياس الأداء العام

قياس أداء المحاور



خارطة الأهداف الاستراتيجية



دليل الألوان						
اللون	المؤشر	ليس له مستهدف أو ليس له دورة قياس	المؤشر مُجمد	الأداء (رقمًا)	المؤشر	ليس له مستهدف أو ليس له دورة قياس
الأزرق	101%	وأكثر	الأخضر	75 – 100%	الأصفر	50 – 74%
الأحمر	0 – 49%		الرمادي			

الخلاصة

الربع الرابع						المؤشر	رمز المؤشر	الهدف	الرمز
أداء الجمعية	أداء المحور	أداء الهدف	أداء المؤشر	المتحقق	المستهدف				
104%	97%	79%	79%	3096	3900	عدد حالات المرضى المحتاجين الذين تم توفير العلاج الأساسي لهم	ع1-1	توفير العلاج للمرضى المحتاجين	ع1
		100%	100%	3	3	عدد البرامج التوعوية التي قدمت للمجتمع	ع2-1	تقديم البرامج التوعوية والوقائية للمجتمع	ع2
		%113	%113	%87	%77	مؤشر قياس السمعة المؤسسية	ع3-1	بناء صورة ذهنية إيجابية عن الجمعية	ع3
	108%	108%	130%	2,683,545.43 ر.س.	1,700,000.00 ر.س.	نسبة النمو في إيرادات الجمعية	م1-1	زيادة إيرادات الجمعية	م1
			100%	1	1	عدد مصادر الدخل الجديدة	م2-1		
			93%	65%	70%	نسبة المصروف على برامج الجمعية من الإيرادات	م3-1		
	102%	113%	113%	90%	80%	رضا المستفيدين عن الخدمات المقدمة لهم	د1-1	تقديم خدمات ذات جودة عالية	د1
			×	×	×	متوسط الدرجة التي حصل عليها الشركاء في مؤشر جودة ابتسم	د2-1		
		90%	33%	26%	80%	نسبة حالات المرضى المحتاجين التي تم علاجها في عيادات ابتسم إلى إجمالي التي عالجتها الجمعية	د2-1	تشغيل عيادات أسنان خاصة تشرف عليها الجمعية	د2
			108%	98%	90%	نسبة حالات المرضى المحتاجين التي تم علاجها في عيادات ابتسم إلى إجمالي التي عالجتها عيادات ابتسم	د2-2		
			130%	49,382.25 ر.س.	30,000.00 ر.س.	صافي أرباح عيادات ابتسم	د3-2		
		104%	104%	26	25	عدد الشراكات الجديدة الفاعلة	د3-1	بناء شراكات استراتيجية فاعلة	د3
		88%	100%	—	100%	نسبة استكمال تأسيس وحدة تنمية الموارد المالية	د4-1	تأسيس وتطوير وحدة تنمية الموارد المالية	د4
			75%	20%	15%	نسبة مصروفات إدارة تنمية الموارد إلى إجمالي الإيرادات	د4-2		
		115%	130%	57	40	عدد المتطوعين العاملين مع الجمعية	د5-1	استثمار المتطوعين في أعمال وخدمات الجمعية	د5
100%			4	4	عدد الخدمات التي تمت من خلال متطوعين	د5-2			

	108%	112%	100%	—	0	عدد الكفاءات الجديدة التي تم استقطابها	ن1-1	استقطاب الكوادر وتأهيلها	ن1	
			124%	62	50	عدد ساعات تدريب الموظفين	ن2-1			
		100%	113%	113%	90%	80%	نسبة رضا العاملين عن بيئة العمل	ن1-2	بناء بيئة عمل جاذبة	ن2
			100%	100%	1	1	عدد اللوائح والسياسات الجديدة التي تم بناؤها	ن1-3	بناء لوائح وسياسات الجمعية	ن3
		100%		—	—	الدرجة المتحصلة في معيار الحوكمة	ن2-3			



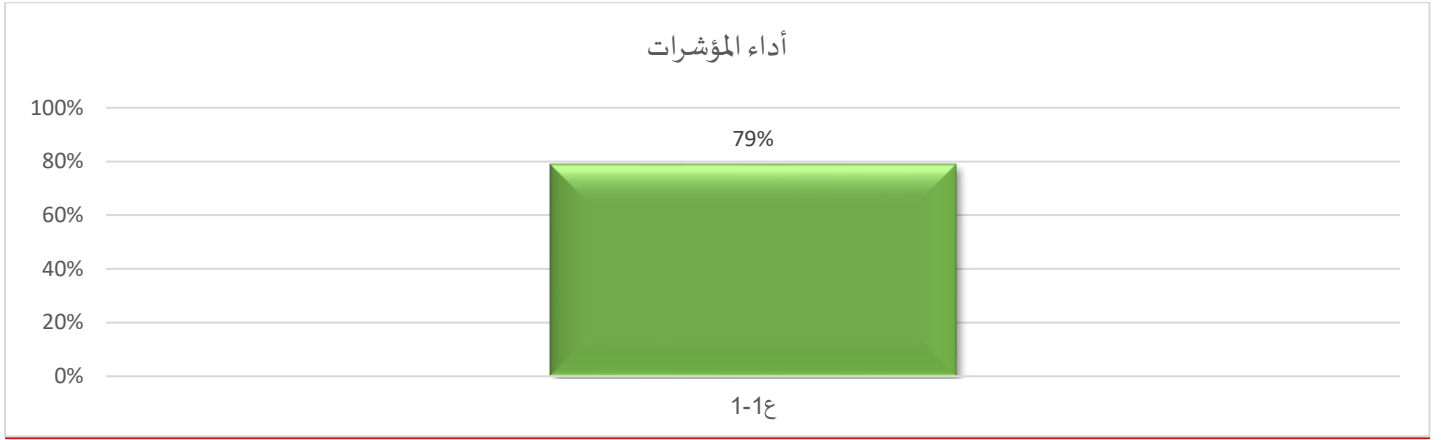
قياس الأداء بشكل تفصيلي



محور العملاء

ع1: توفير العلاج للمرضى المحتاجين

رمز المؤشر	المؤشر	مستهدف العام	مستهدف الفترة	المتحقق الفعلي	أداء المؤشر	أداء الهدف
ع1-1	عدد حالات المرضى المحتاجين الذين تم توفير العلاج الأساسي لهم	12000	3900	3096	79%	79%



تحليل المؤشرات

رمز المؤشر	ماذا حصل؟	كيف حصل؟
ع1-1	<p>1- متابعة دورية لعيادات الشركاء مقدمو الخدمة بجدة، لمتابعة سير العلاج</p> <p>2- تفاعل وحدة التطوع في تنفيذ المبادرات المجتمعية</p> <p>3- تنفيذ برنامج الأسنان الصغيرة ثلاث مرات في الربع الرابع</p> <p>4- عدم استقرار الأمور الإدارية بعيادة فاطمة بمكة</p> <p>5- تم التنسيق مع عيادة في مكة المكرمة وأخرى في جدة لاستئجارهما</p> <p>6- بدء تقديم الخدمات العلاجية بمدينة الطائف</p>	<p>1- تم تكثيف المتابعة للشركاء (مجمع السنديس، مجمع مملكة الابتسامة) وذلك بالتواصل أو الزيارة من قبل ممثلي الجمعية، مما أدى إلى زيادة الحرص والاهتمام من الشركاء مقدم الخدمة.</p> <p>2- تم تكثيف المبادرات المجتمعية التي شملت (الكشف الأولي وتطبيق مادة الفلورايد) وذلك في العديد من الجهات (المدارس، المجمعات التجارية، الجمعيات...إلخ).</p> <p>3- تم تنفيذ البرنامج مرتين في القنفذة بعدد 27 عملية ومرة في جدة بعدد عمليتين.</p> <p>4- وجود أعطال في العيادة أدت إلى توقف العمل لبعض الأيام</p> <p>5- تم التنسيق مع عيادة في مجمع كفاءات بمكة المكرمة وأخرى في مجمع ألفا الصفا بجدة لاستئجارهما مع بداية عام 2024.</p>

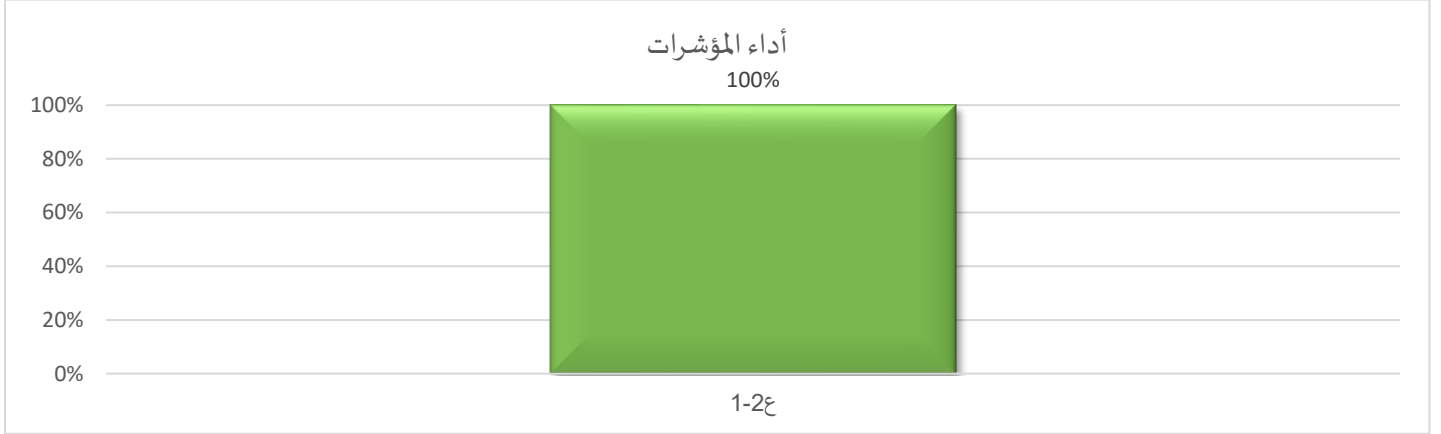
6- البدء بتفعيل الشراكة مع جمعية كهاتين بالطائف بالكشف على المستفيدين من الأيتام والبدء في علاجهم بمجمع أفاني الطبي	
---	--

التوصيات

م	التوصية	المسؤول	تاريخ التنفيذ
1	التأكيد على أهمية إنهاء إجراءات استئجار العيادتين بمكة وجدة	مدير البرامج الصحية	من تاريخه
2	تفعيل التواصل مع الجهات ذات العلاقة لزيادة أعداد المستفيدين وتفعيل دور الشركاء مقدمو الخدمات في مدينة مكة المكرمة وجدة والطائف	مدير البرامج الصحية	من تاريخه

2ع: تقديم البرامج التوعوية والوقائية للمجتمع

رمز المؤشر	المؤشر	مستهدف العام	مستهدف الفترة	المتحقق الفعلي	أداء المؤشر	أداء الهدف
1-2ع	عدد البرامج التوعوية التي قدمت للمجتمع	12	3	3	100%	100%



تحليل المؤشرات

رمز المؤشر	ماذا حصل؟	كيف حصل؟
1-2ع	<p>1- استمرار إقامة برنامج مدرسة بلا تسوس</p> <p>2- استمرار نشر محتويات توعوية في مواقع التواصل الاجتماعي</p> <p>3- استمرار توزيع السلال التوعوية</p> <p>4- نشر مقال في موقع الجمعية الإلكتروني</p> <p>5- استمرار توعية المستفيدين من العلاج في العيادات</p> <p>6- تقديم لقاء توعوي تلفزيوني</p> <p>7- القيام بفعاليات ميدانية توعوية</p> <p>7- استضافة استشاري في مواقع التواصل الاجتماعي</p> <p>8- إقامة لقاءات توعوية لمنسوبي الجهات</p> <p>9- إقامة مهرجان توعوي في اليوم العالمي للابتسام</p>	<p>1- إقامة برنامج مدرسة بلا تسوس في 3 مدارس لعدد 300 طالب (مدارس الأندلس، مدارس دار الرواد النموذجية، مدرسة المرجان العالمية)</p> <p>2- نشر محتويات توعوية في مواقع التواصل الاجتماعي</p> <p>3- تم توزيع 1500 حقيبة توعوية في الربع الرابع ليصبح مجموع ما تم توزيعه حتى نهاية الربع الرابع 5800 حقيبة</p> <p>4- نشر مقال واحد في موقع الجمعية الإلكتروني ليصبح مجموع ما تم نشره 7 مقالات</p> <p>5- استمرار توعية المستفيدين من العلاج في عيادات الجمعية</p> <p>6- تقديم لقاء توعوي تلفزيوني في قناة زاد الفضائية</p> <p>7- القيام بثلاث فعاليات ميدانية توعوية (الأندلس مول - عيادات دنتاليا الطبي - واجهة روشن البحرية)</p>

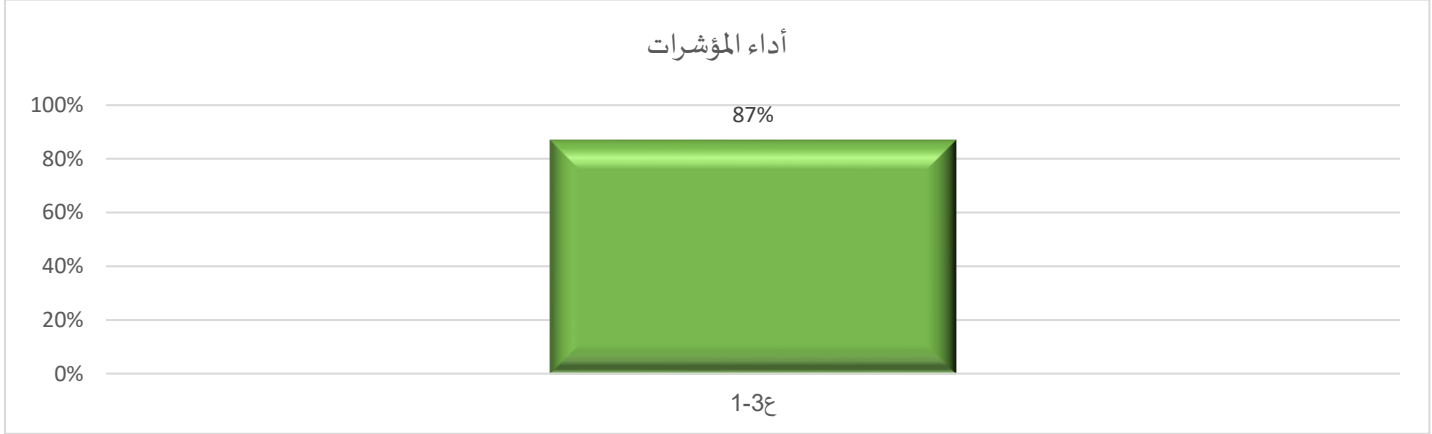
<p>8- استضافة الدكتور نزار مجلد، الدكتورة هناء مغربي على الزووم ومنصة الانستقرام</p> <p>9- إقامة لقاءات توعوية لمنسوبي الجهات (جمعية عهد، جامعة دار الحكمة، جمعية كهاتين - جامعة أم القرى - مدينة الملك عبدالعزيز الطبية - نادي كفى - جامعة الطائف - جمعية خيركم)</p> <p>10- إقامة مهرجان اليوم العالمي للابتسام في جامعة الطائف وعيادات دنناليا والأندلس مول.</p>	
--	--

التوصيات

م	التوصية	المسؤول	تاريخ التنفيذ
1	تطوير وتجويد البرامج التوعوية وأهمية التخطيط المسبق للبرامج	مشرف البرامج الإعلامية والتوعوية	من تاريخه
2	الخروج بتوصيات عملية في لجنة كلاسيرو والإسراع في العمل على إتمامها	مشرف البرامج الإعلامية والتوعوية	من تاريخه

ع3: بناء صورة ذهنية إيجابية عن الجمعية

رمز المؤشر	المؤشر	مستهدف العام	مستهدف الفترة	المتحقق الفعلي	أداء المؤشر	أداء الهدف
ع1-3	مؤشر قياس السمعة المؤسسية (نسبة مئوية)	%77	%77	%87	%113	%113



تحليل المؤشرات

رمز المؤشر	ماذا حصل؟	كيف حصل؟
ع1-3	إرسال استبيان قياس السمعة المؤسسية السنوي للفتات المستهدفة بنهاية الربع الرابع	تم إرسال الاستبيان الخاص بقياس السمعة المؤسسية للجمعية والمعد من قبل الجهة الاستشارية في نهاية الربع الرابع حيث تم إرساله إلى أكثر من خمسة آلاف شخص من العديد من شرائح المجتمع (الداعمون، الشركاء، المتطوعون، المستفيدون، منسوبي قطاع الأسنان، عموم المجتمع)، وكان عدد المشاركين في الاستبيان 454 مشارك وكانت النتيجة لقياس السمعة المؤسسية للجمعية 87% من خلال هذه العينة المشاركة في الاستبيان.

التوصيات

م	التوصية	المسؤول	تاريخ التنفيذ
1	زيادة الظهور الاعلامي المميز وإبراز جهود وخدمات الجمعية ودورها في المجتمع.	المشرف الإعلامي	من تاريخه
2	التواصل الفعال مع كافة أصحاب المصلحة للجمعية.	الفريق التنفيذي	من تاريخه

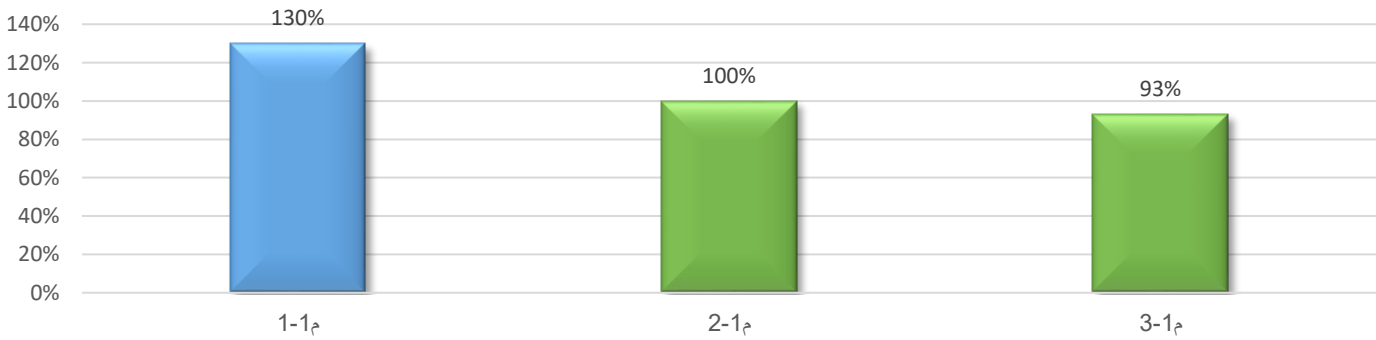
المحور المالي



1: زيادة إيرادات الجمعية

أداء الهدف	أداء المؤشر	المتحقق الفعلي	مستهدف الفترة	مستهدف العام	المؤشر	رمز المؤشر
%108	%130	ريال 2,683,545	ريال 1.700.000	ريال 10.000.000	نسبة النمو في إيرادات الجمعية	م1-1
	%100	1	1	3	عدد مصادر الدخل الجديدة	م2-1
	%93	%65	%70	%70	نسبة المصروف على برامج الجمعية من الإيرادات	م3-1

أداء المؤشرات



تحليل المؤشرات

رمز المؤشر	ماذا حصل؟	كيف حصل؟
م1-1	<ol style="list-style-type: none"> تم وبحمد الله تحقيق المستهدف المالي للربع الرابع وزيادة. التقديم على برنامج استهداف صندوق دعم الجمعيات. العمل على برنامج المسؤولية الاجتماعية في الشركات والمؤسسات المانحة. تسويق وقف ابتسم الأول. التقديم على منصة إحسان. 	<ol style="list-style-type: none"> زيادة تحقيق المستهدف نعزوها إلى الإيرادات المالية من خلال (التواصل الفعال مع العملاء السابقين، معرض المنطقة المركزية، التسويق الإلكتروني) تم التقديم على عدة برامج منها: برنامج الأسنان الصغيرة (تم الموافقة عليه 84320 ريال) - برنامج مدرسة بلا تسوس (قيد مراجعة)، منحة المصروفات التشغيلية (قيد المراجعة). تم التقديم في عدد من المؤسسات المانحة (العنقري - الحبيب - العضيبي - الملوان - محمد بن عبدالله - الجميح) لعدد من المشاريع.. ولكن لم يتم الرد عليها. تم الاستمرار في تسويق وقف ابتسم الأول في جميع المنافذ البيعية من خلال المشاريع المجمع وبطاقات

الإهداء، عدا التسويق الإلكتروني للوقوف لعدم وجود ترخيص حملة من المركز الوطني. 5- تم التقديم على 4 برامج مختلفة لمنصة إحسان: (بسة يتيم - رفض) (عيادة ابتسم الوقفية - رفض) (الأسنان الصغيرة - تم القبول ونزلت الفرصة بالمنصة) (بسة كفيف - تم القبول ونزلت الفرصة بالمنصة).		
- تم قبول الفرص الآتية من منصة إحسان: (الرعاية الصحية لمرضى الأسنان -الأسنان الصغيرة) (الرعاية الصحية لمرضى الأسنان - بسة كفيف)	بعد بذل مجهودات كبيرة بتواجد ابتسم في منصة إحسان تم قبول إحدى فرص الجمعية فيها والله الحمد.	م2-1
- تم العمل على توجيه الصرف على الأنشطة الرئيسة بالجمعية (العلاج، التوعية والتثقيف) وهذا مما ساهم في تحقيق النسبة وزيادة.	تحققت نسبة الصرف على برامج الجمعية وزيادة.	م3-1

التوصيات

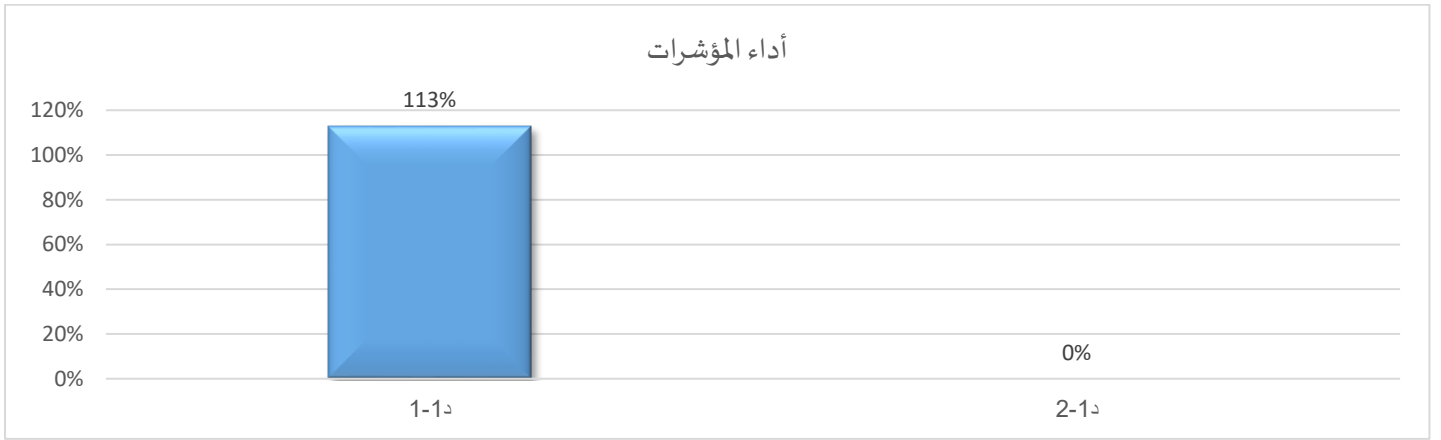
م	التوصية	المسؤول	تاريخ التنفيذ
1	العمل على مشاريع تتقاطع مع أهداف المؤسسات المانحة (توعوية)	مدير تنمية الموارد	من تاريخه
2	مواصلة تقديم الفرص في منصة إحسان مع التركيز على أهمية تجهيز التقارير	مدير تنمية الموارد	من تاريخه
3	العمل على ابتكار مبادرات نوعية لزيادة ولاء الداعمين (CRM، تقارير متنوعة للداعمين بأكثر من خمسين ألف خلال عام 2023)	مدير تنمية الموارد	من تاريخه
4	تكثيف تقديم المشاريع وخاصة للشركات (المسؤولية المجتمعية)	مدير تنمية الموارد	من تاريخه
5	إصدار كتيبات وموشن جرافيك للمشاريع (إلكترونية ومطبوعة)	مدير تنمية الموارد	من تاريخه
6	الاستمرار في تنفيذ وتفعيل برنامج الاستقطاع الشهري للأفراد	مدير تنمية الموارد	من تاريخه
7	العناية بالشركاء الجدد	مدير تنمية الموارد	من تاريخه



محور العمليات

د1: تقديم خدمات ذات جودة عالية

أداء الهدف	أداء المؤشر	المتحقق الفعلي	مستهدف الفترة	مستهدف العام	المؤشر	رمز المؤشر
%113	%113	%90	%80	%80	رضا المستفيدين عن الخدمات المقدمة لهم	د1-1
	×	×	×	×	متوسط الدرجة التي حصل عليها الشركاء في مؤشر جودة ابتسم	د2-1



تحليل المؤشرات

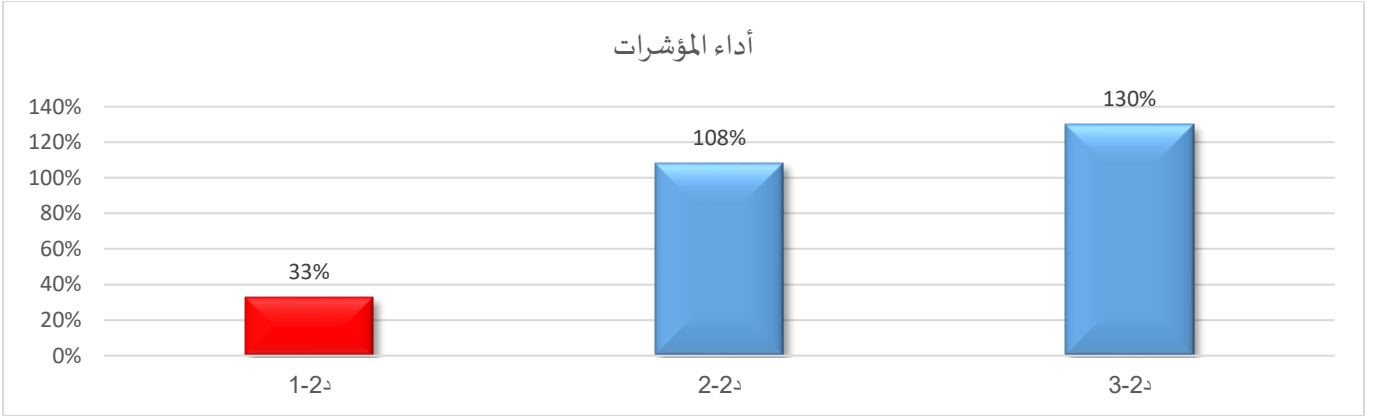
رمز المؤشر	ماذا حصل؟	كيف حصل؟
د1-1	تفعيل استبانة قياس رضا المستفيدين بنشرها في أكثر من نطاق.	تم إرسال استبانة رضا المستفيدين تلقائياً بعد الانتهاء من العلاج على جوال المستفيد مباشرة وعددهم حول 900 مستفيد. بالإضافة إلى التذكير بالتقييم بعد العلاج بأسبوع. أيضاً ومع وجود رابط الاستبانة في موقع الجمعية. وكانت الردود 160 رد.
د2-1	تم تجميد هذا المؤشر في هذا العام	

التوصيات

م	التوصية	المسؤول	تاريخ التنفيذ
1	أهمية الاستفادة من تحليل نتائج الاستبانات في تقديم خدمات ذات جودة عالية.	مدير البرامج الصحية	من تاريخه
2	تطوير وتحسين نموذج استبانة قياس رضا المستفيد.	مدير البرامج الصحية	من تاريخه

د 2: تشغيل عيادات أسنان خاصة تشرف عليها الجمعية

أداء الهدف	أداء المؤشر	المتحقق الفعلي	مستهدف الفترة	مستهدف العام	المؤشر	رمز المؤشر
%90	%33	%26	%80	%80	نسبة حالات المرضى المحتاجين التي تم علاجها في عيادات ابتسم إلى إجمالي التي عالجتها الجمعية	د1-2
	%108	%98	%90	%90	نسبة حالات المرضى المحتاجين التي تم علاجها في عيادات ابتسم إلى إجمالي التي عالجتها عيادات ابتسم	د2-2
	%130	ريال 49.382	ريال 30.000	ريال 180.000	صافي أرباح عيادات ابتسم	د3-2



تحليل المؤشرات

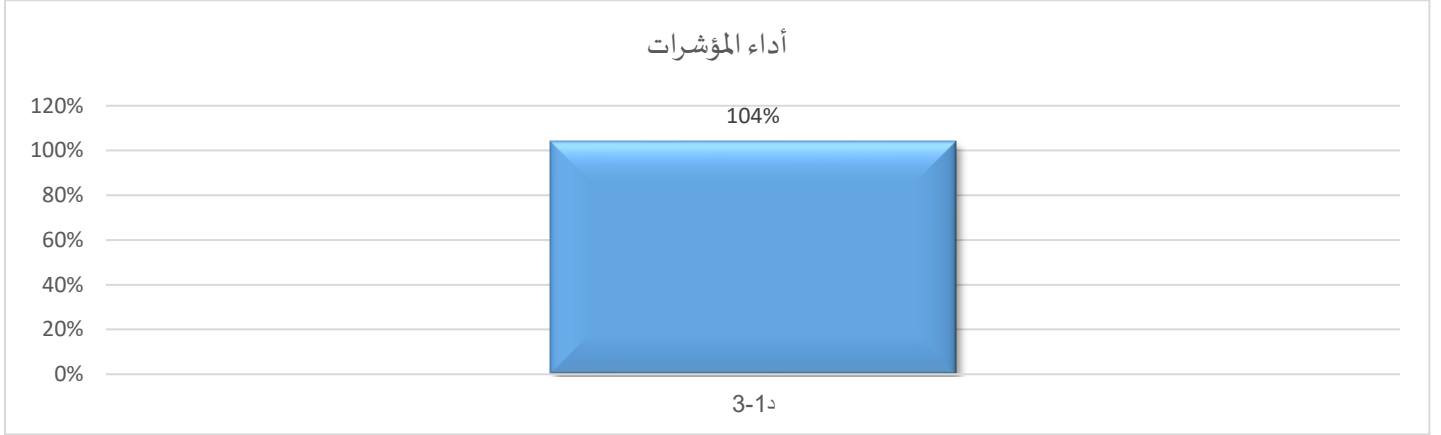
رمز المؤشر	ماذا حصل؟	كيف حصل؟
د1-2	إلى الآن لا توجد عيادة للجمعية إلا عيادة واحدة في مكة المكرمة.	- مع المحاولات الحثيثة لوجود عيادة في جدة إلا أننا لم نجد الخيار المناسب إلى الآن.
د2-2		- مازال العمل بإحالة المستفيدين للشركاء في جدة.
د3-2	تحسن الأداء في صافي الأرباح	- تركيز العلاج على البرامج المدعومة (بسمة يتيم، بسمة حافظ)

التوصيات

م	التوصية	المسؤول	تاريخ التنفيذ
1	العمل على سرعة الانتهاء من تجهيز عيادات ابتسم الوقفية بجدة.	المدير التنفيذي	من تاريخه
2	الإشراف والمتابعة الدقيقة على عيادة ابتسم بمكة (الدكتورة فاطمة)، مع استمرار البحث عن عيادة بجدة وعيادة أخرى بمكة لزيادة تدفق المستفيدين.	مدير البرامج الصحية	من تاريخه

د3: بناء شراكات استراتيجية فاعلة

رمز المؤشر	المؤشر	مستهدف العام	مستهدف الفترة	المتحقق الفعلي	أداء المؤشر	أداء الهدف
د3-1	عدد الشراكات الجديدة الفاعلة	25	25	26	%104	%104



تحليل المؤشرات

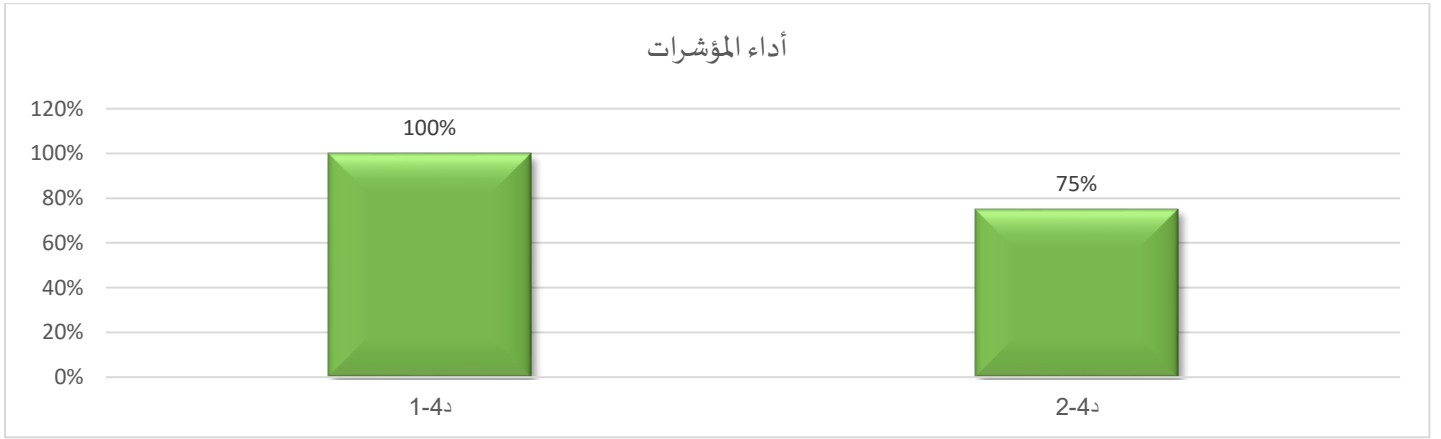
رمز المؤشر	ماذا حصل؟	كيف حصل؟
د3-1	تم الحفاظ على 25 شراكة قائمة بالتواصل وتفعيل بنود الشراكة وتمت إضافة شراكة جديدة	إقامة شراكة جديدة مع (عصائر بيت التفاح) للدعم المالي

التوصيات

م	التوصية	المسؤول	تاريخ التنفيذ
1	استمرار التواصل مع كلية طب الأسنان بجامعة الملك عبدالعزيز بإتمام توقيع الشراكة	المدير التنفيذي	من تاريخه
2	العمل على التنسيق والتواصل مع وزارة الصحة لتوقيع شراكة	المدير التنفيذي	من تاريخه
3	استمرار التواصل مع صحيفة إلكترونية أو مؤسسة إعلامية لإقامة الشراكة	مشرف البرامج التوعوية والإعلامية	من تاريخه
4	التواصل الدائم مع الشركاء الحاليين لتعظيم الفائدة والمنفعة المتبادلة	مدير البرامج الصحية	من تاريخه

د4: تأسيس وتطوير وحدة تنمية الموارد المالية

أداء الهدف	أداء المؤشر	المتحقق الفعلي	مستهدف الفترة	مستهدف العام	المؤشر	رمز المؤشر
%88	%100	%0	%0	%100	نسبة استكمال تأسيس وحدة تنمية الموارد المالية	د1-4
	%75	%20	%15	%15	نسبة مصروفات إدارة تنمية الموارد إلى إجمالي الإيرادات	د2-4



تحليل المؤشرات

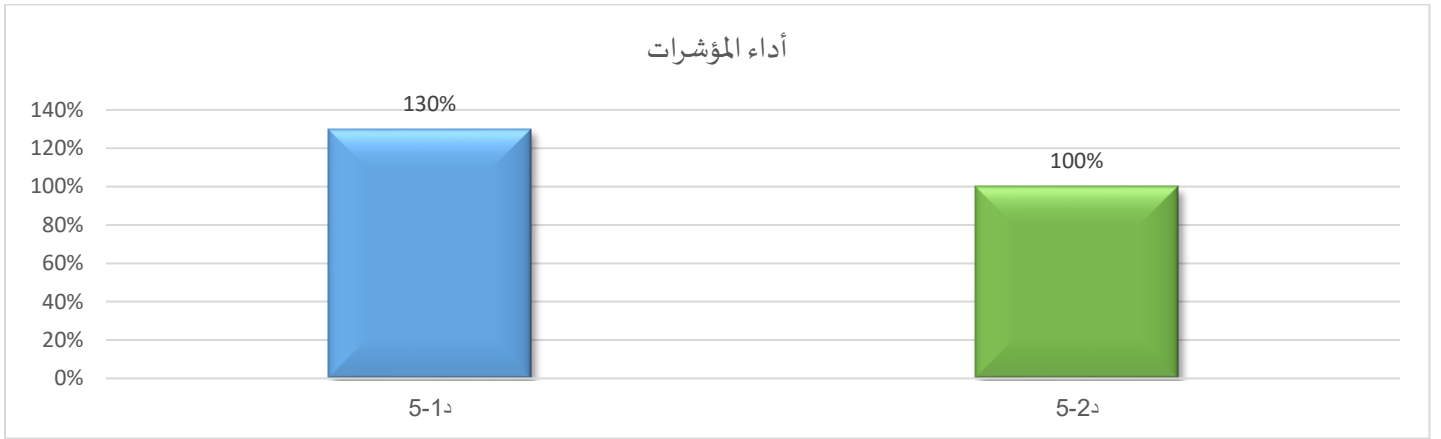
رمز المؤشر	ماذا حصل؟	كيف حصل؟
د1-4	تم تحقيق المستهدف كامل	تم تحقيق المستهدف كامل
د2-4	ازدياد الصرف على إدارة تنمية الموارد المالية	ازدياد الصرف على إدارة تنمية الموارد المالية خاصة في مكافآت الحوافز للربع الثالث وإيجار معرض مكة

التوصيات

م	التوصية	المسؤول	تاريخ التنفيذ
1	تم استكمال تأسيس وحدة تنمية الموارد المالية حسب المخطط له، ولزيادة فعالية التسويق الإلكتروني ينبغي العمل على توظيف كفاءة في التسويق الإلكتروني في الربع الرابع.	مدير تنمية الموارد المالية	من تاريخه

د5: استثمار المتطوعين في أعمال وخدمات الجمعية

أداء الهدف	أداء المؤشر	المتحقق الفعلي	مستهدف الفترة	مستهدف العام	المؤشر	رمز المؤشر
%115	%130	57	40	250	عدد المتطوعين العاملين مع الجمعية	د5-1
	%100	4	4	16	عدد الخدمات التي تمت من خلال متطوعين	د5-2



تحليل المؤشرات

رمز المؤشر	ماذا حصل؟	كيف حصل؟
د5-1	شارك عدد 57 متطوع ومتطوعة في أعمال تطوعية متنوعة	شارك عدد 57 متطوع ومتطوعة في الأعمال التالية: (فحص وكشف أسنان – تقديم الخدمات العلاجية - مدرسة بلا تسوس - تنظيم فعالية طبية - أعمال إدارية)
د5-2	تم تقديم خدمات عن طريق متطوعين في مختلف مشاريع وبرامج وخدمات الجمعية	أبرز الخدمات التي قدمت عن طريق متطوعين في مختلف مشاريع وبرامج وخدمات الجمعية خلال الربع الرابع هي: تقديم الخدمة العلاجية من خلال برنامج الأسنان الصغيرة، تجهيز محتوى علمي، تطبيق مادة الفلورايد، تقديم لقاءات توعوية عبر البث المباشر

التوصيات

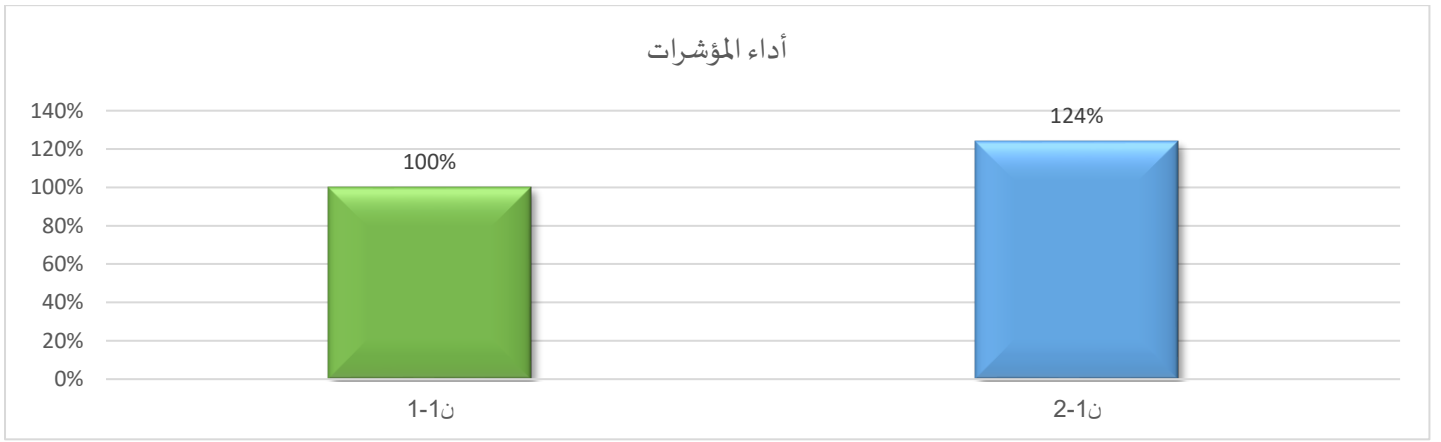
م	التوصية	المسؤول	تاريخ التنفيذ
1	صناعة المزيد من الفرص التطوعية النوعية للراغبين في التطوع والاعلان عنها	مسؤول وحدة التطوع	من تاريخه
2	العمل على إقامة لقاء في الربع الأول لعام 2024 يجمع المتطوعين والمتطوعات في الجمعية لعام 2023 لتكريمهم وتعزيز انتماءهم للجمعية	مسؤول وحدة التطوع	من تاريخه



محور التعلم والنمو

ن1: استقطاب الكوادر وتأهيلها

أداء الهدف	أداء المؤشر	المتحقق الفعلي	مستهدف الفترة	مستهدف العام	المؤشر	رمز المؤشر
%112	%100	—	—	4	عدد الكفاءات الجديدة التي تم استقطابها	ن1-1
	%124	62	50	200	عدد ساعات تدريب الموظفين	ن2-1



تحليل المؤشرات

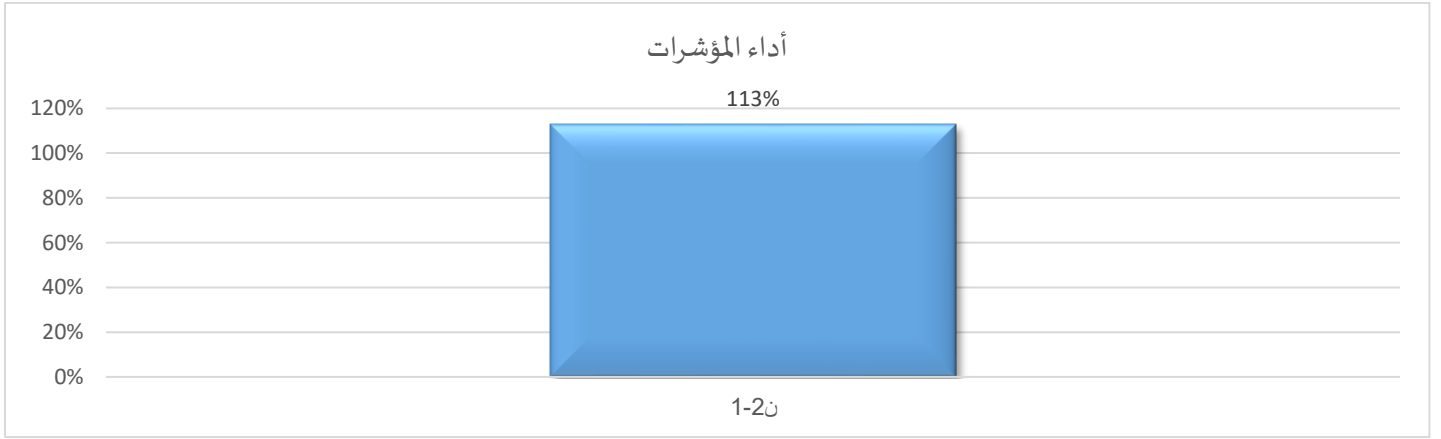
رمز المؤشر	ماذا حصل؟	كيف حصل؟
ن1-1	تم تحقيق المستهدف	تم تحقيق المستهدف من الربع الأول
ن2-1	تم تحقيق 62 ساعة تدريبية لموظفي الجمعية	تحققت عن طريق عدة دورات تدريبية في مجالات مختلفة

التوصيات

م	التوصية	المسؤول	تاريخ التنفيذ
1	الاستمرار في التطوير الذاتي لجميع الموظفين من خلال برامج التطوير المتنوعة	المدير التنفيذي	من تاريخه

ن2: بناء بيئة عمل جاذبة

أداء الهدف	أداء المؤشر	المتحقق الفعلي	مستهدف الفترة	مستهدف العام	المؤشر	رمز المؤشر
%113	%113	%90	%80	%80	نسبة رضا العاملين عن بيئة العمل	ن1-2



تحليل المؤشرات

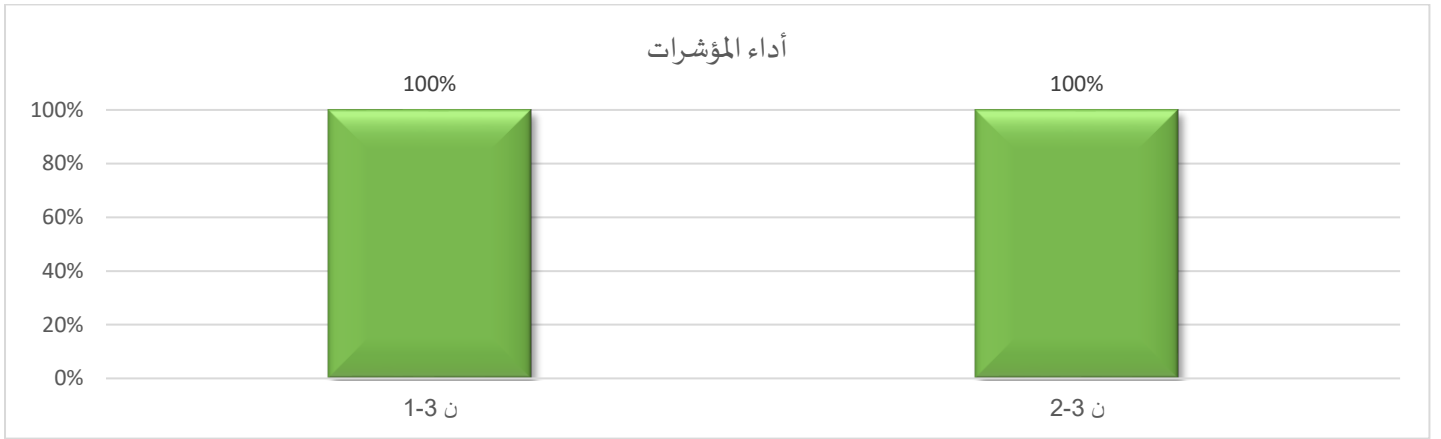
رمز المؤشر	ماذا حصل؟	كيف حصل؟
ن1-2	تم إرسال استبانة قياس رضا الموظفين عن بيئة العمل	أرسل استبيان من 12 سؤال لعدد 14 موظف بين مكة وجدة وكانت النتيجة لنسبة الرضا 90%.

التوصيات

م	التوصية	المسؤول	تاريخ التنفيذ
1	العمل على إعداد الأوصاف الوظيفية لوظائف الجمعية	المدير التنفيذي	من تاريخه
2	العمل على لائحة العقوبات والجزاءات للموظفين	المدير التنفيذي	من تاريخه

ن3: بناء لوائح وسياسات الجمعية

أداء الهدف	أداء المؤشر	المتحقق الفعلي	مستهدف الفترة	مستهدف العام	المؤشر	رمز المؤشر
%100	%100	—	—	10	عدد اللوائح والسياسات الجديدة التي تم بناؤها	ن1-3
	%100	—	—	%95	الدرجة المتحصلة في معيار الحوكمة	ن2-3



تحليل المؤشرات

رمز المؤشر	ماذا حصل؟	كيف حصل؟
ن1-3	لا يوجد مستهدف لهذا الربع	
ن2-3	الاستعداد لمعايير الحوكمة	مراجعة متطلبات الحوكمة وعكس ذلك على المتحقق منها والسعي على استكمال وتحسين المتطلبات الأخرى

التوصيات

م	التوصية	المسؤول	تاريخ التنفيذ
2	العمل على تحسين ملاحظات الحوكمة السابقة استعدادا لتقييم الحوكمة القادم	المشرف الإداري	من تاريخه