

# تقرير الأداء الاستراتيجي للربع الثالث لعام ٢٠٢٣ م

أصدر بتاريخ ٢٥/١٠/٢٠٢٣ م



جمعية ابتسم

لخدمات طب الأسنان التطوعية

بمنطقة مكة المكرمة تصريح رقم ١٣٣٤



بِسْمِ اللَّهِ الرَّحْمَنِ الرَّحِيمِ

## المحتويات

تمهيد.....	4
الملمخص التنفيذي.....	5
دليل الألوان والرموز.....	6
قياس أداء المحاور.....	8
خارطة الأهداف الاستراتيجية.....	9
الخلاصة.....	10
محور العملاء.....	13
المحور المالي.....	17
محور العمليات.....	20
محور التعلم والنمو.....	26

## تمهيد

- ❖ يقيس هذا التقرير أداء الجمعية في الربع الثالث من عام ٢٠٢٣ م.
- ❖ يجسّد هذا التقرير قياساً لأداء الجمعية من حيث توجهها نحو تحقيق الأهداف الاستراتيجية، وبذلك فهو لا يقيس بالضرورة حجم عمل الإدارات.
- ❖ تقرير قياس الأداء الاستراتيجي الناجح يرتكز على أربع نقاط أساسية:
  - الحصول على نتائج صحيحة، سواء كانت إيجابية أو سلبية.
  - تحليل نتائج الأداء الإيجابية والسلبية بطريقة صحيحة ودقيقة وبذل الجهد في ذلك.
  - تقديم التوصيات المناسبة وفق التحليلات بهدف استثمار الإيجابيات ومعالجة السلبيات.
  - متابعة تنفيذ هذه التوصيات بصورة فاعلة وتسجيل أي ملاحظات تواجهنا في إطار ذلك.
- ❖ دور مجلس الإدارة في تبني الاستراتيجية يظهر من خلال الاهتمام بهذا التقرير.

## الملخص التنفيذي

نحاول من خلال هذا الملخص التنفيذي - بعد انتهاء الربع الثالث من عام ٢٠٢٣ م - الإشارة إلى النقاط المهمة المرتبطة بالأداء الاستراتيجي إضافة إلى النقاط المهمة أيضًا المتعلقة بالعمل المؤسسي في الجمعية والتي لا تعكسها مؤشرات الأداء بصورة واضحة وفقاً الآتي:

❖ يلاحظ في التقرير تحقيق نسبة مستهدف الحالات العلاجية إلى ١٠٣٪ من مستهدف الربع الثالث، ويرجع ذلك تضافر الجهود بعيادة مكة ومجمع مملكة الابتسامة بجدة، إضافة إلى زيادة إقبال جمعيات الأيتام على العيادات بمكة المكرمة.

❖ التأكيد على أهمية سرعة الانتهاء من تجهيز عيادات ابتسم الوقفية بجدة لما في ذلك من فوائد كثيرة أهمها تقديم العلاج لمستفيدي الجمعية بصورة أكبر وكذلك إيجاد فرص التطوع للممارسين الصحيين وتحقيق إيرادات مالية للجمعية.

❖ يظهر في التقرير تحقيق المستهدف المالي للربع الثالث، وهذا يرجع إلى توفيق الله أولاً ثم إلى وجود معرض أبراج الساعة بمكة المكرمة والجهود الكبيرة التي بُذلت فيه، وكذلك الجهود المبذولة في التسويق الإلكتروني، والحرص على توجيه الداعمين للمشاريع غير المقيدة.

من النقاط الإيجابية والمهمة التي يجب الإشارة إليها في إطار التطوير والتحسين والاتجاه نحو العمل المؤسسي والتي لا تعكسها مؤشرات الأداء بصورة واضحة الآتي:

- ❖ تبني وتفاعل ودعم مجلس الإدارة لأعمال وبرامج ومبادرات الجمعية.
- ❖ افتتاح فرع الجمعية بمكة المكرمة مما ساهم في استقرار الأمور الإدارية بعيادة مكة.
- ❖ استمرار عدد كبير من الداعمين في دعمهم للجمعية، وإضافة أعداد جديدة من الداعمين ونعزو ذلك بعد فضل الله إلى زيادة انتشار الصورة الذهنية الإيجابية عن الجمعية وثقة الداعمين، إلا أننا بحاجة إلى زيادة إبراز الآثار التي تحدثها الجمعية خاصة في الحالات العلاجية.
- ❖ العمل المميز من جميع موظفي الجمعية كفريق عمل واحد متناغم لتحقيق رسالة وأهداف الجمعية.

## الإدارة التنفيذية

## دليل الألوان والرموز

دليل الألوان					
					اللون ←
١٠.١٪ وأكثر	٧٥ - ١٠٠٪	٥٠ - ٧٤٪	٠ - ٤٩٪	لا يوجد	الأداء (رقمًا) ← لا يوجد
رائع	ممتاز	جيد	ضعيف	المؤشر ليس له مستهدف أو ليس له دورة قياس	الأداء (لفظًا) ← المؤشر مجمد

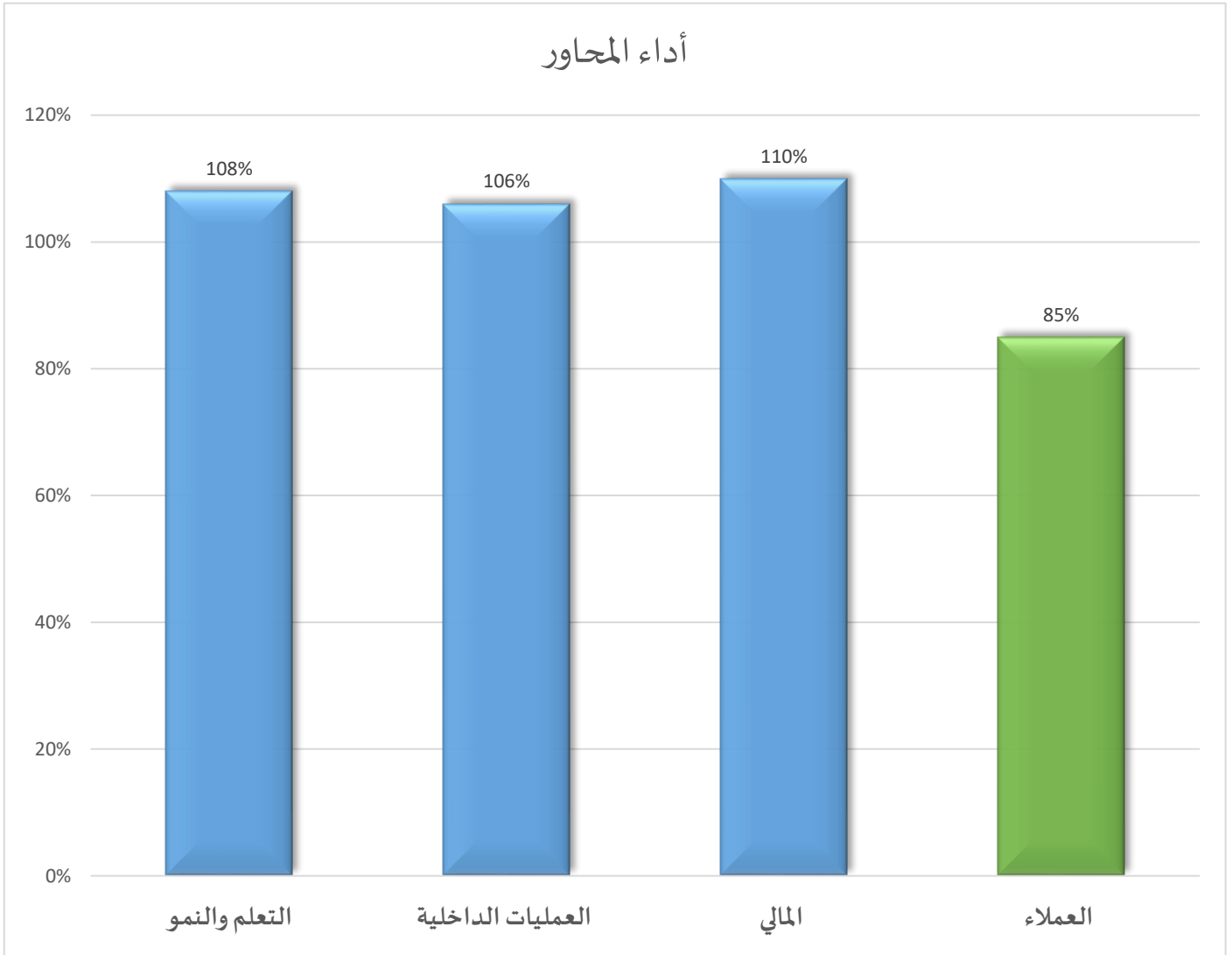
ملاحظة: الأرقام التي تتجاوز نسبة (١٣.٠٪) تُثبت على نسبة (١٣.٠٪) بحيث يمنع الزيادة الكبيرة، ولا يظلم الأداء العالي في الوقت نفسه.

دليل الرموز		
؟	—	X ← الرمز
لم تتم قراءة المتحقق	المؤشر ليس له مستهدف أو ليس له دورة قياس	المعنى ← المؤشر مجمد



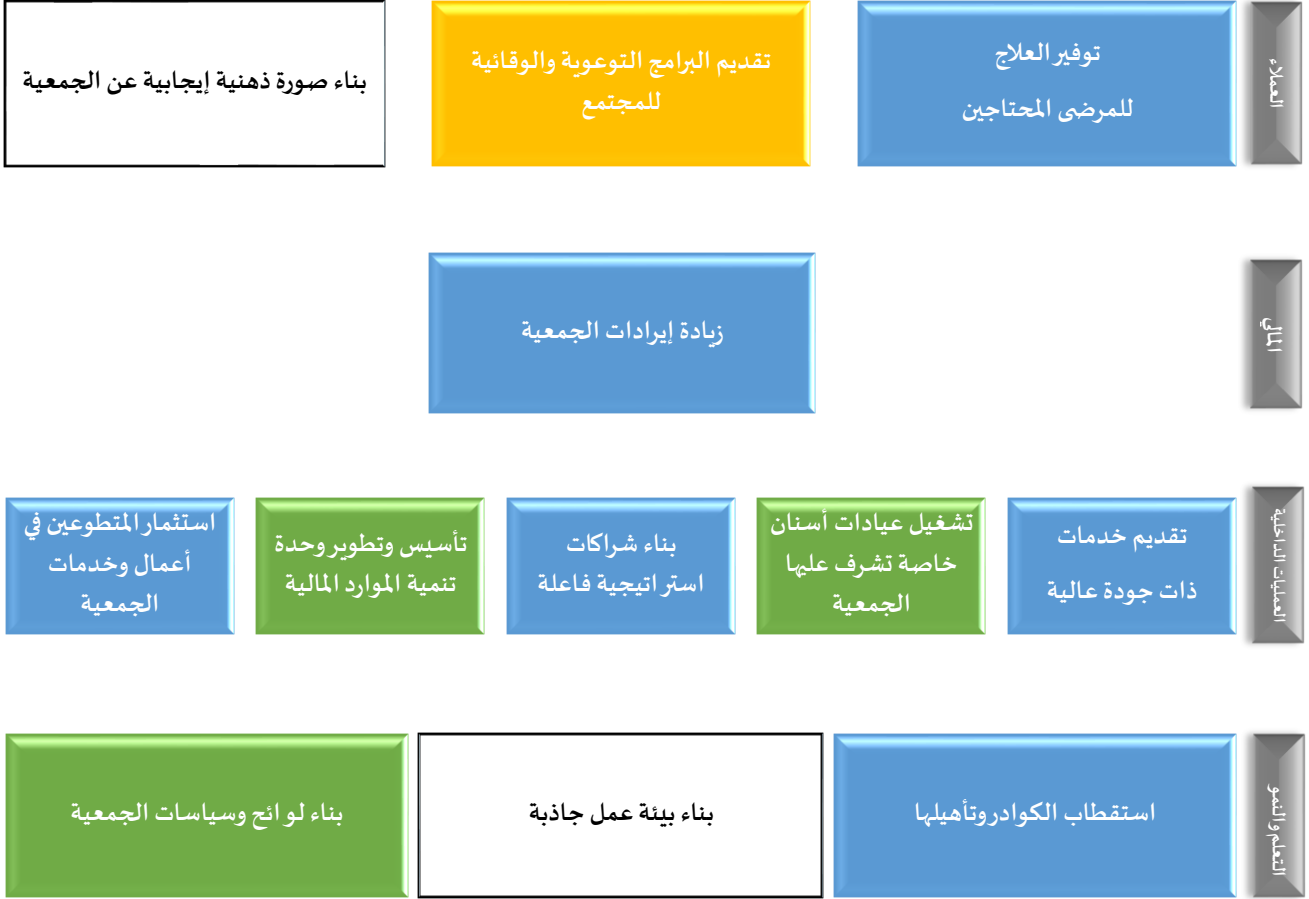
## قياس الأداء العام

## قياس أداء المحاور





## خارطة الأهداف الاستراتيجية



دليل الألوان					
اللون	المؤشر	ليس له مستهدف أو ليس له دورة قياس	المؤشر مُجمد	الأداء (رقمًا)	
الأزرق	المؤشر ليس له مستهدف أو ليس له دورة قياس	المؤشر ليس له مستهدف أو ليس له دورة قياس	المؤشر مُجمد	المؤشر (رقمًا)	
الأخضر	المؤشر ليس له مستهدف أو ليس له دورة قياس	المؤشر ليس له مستهدف أو ليس له دورة قياس	المؤشر مُجمد	المؤشر (رقمًا)	
الأصفر	المؤشر ليس له مستهدف أو ليس له دورة قياس	المؤشر ليس له مستهدف أو ليس له دورة قياس	المؤشر مُجمد	المؤشر (رقمًا)	
الأحمر	المؤشر ليس له مستهدف أو ليس له دورة قياس	المؤشر ليس له مستهدف أو ليس له دورة قياس	المؤشر مُجمد	المؤشر (رقمًا)	
البنفسجي	المؤشر ليس له مستهدف أو ليس له دورة قياس	المؤشر ليس له مستهدف أو ليس له دورة قياس	المؤشر مُجمد	المؤشر (رقمًا)	

## الخلاصة

الربع الثالث						المؤشر	رمز المؤشر	الهدف	الرمز	
أداء الجمعية	أداء المحور	أداء الهدف	أداء المؤشر	المتحقق	المستهدف					
102%	85%	103%	103%	3085	3000	عدد حالات المرضى المحتاجين الذين تم توفير العلاج الأساسي لهم	١-١ع	توفير العلاج للمرضى المحتاجين	١ع	
		67%	67%	2	3	عدد البرامج التوعوية التي قدمت للمجتمع	١-٢ع	تقديم البرامج التوعوية والوقائية للمجتمع	٢ع	
		-	-	0	0	مؤشر قياس السمعة المؤسسية	١-٣ع	بناء صورة ذهنية إيجابية عن الجمعية	٣ع	
	110%	110%	123%		2,090,710.00 ر.س.	1,700,000.00 ر.س.	نسبة النمو في إيرادات الجمعية	١-١م	زيادة إيرادات الجمعية	١م
			100%		1	1	عدد مصادر الدخل الجديدة	٢-١م		
			106%	74%	70%	نسبة المصروف على برامج الجمعية من الإيرادات	٣-١م			
	101%	113%	113%	90%	80%	رضا المستفيدين عن الخدمات المقدمة لهم	١-١د	تقديم خدمات ذات جودة عالية	١د	
			×	×	×	متوسط الدرجة التي حصل عليها الشركاء في مؤشر جودة ابتسم	٢-١د			
		91%	61%	49%	80%	نسبة حالات المرضى المحتاجين التي تم علاجها في عيادات ابتسم إلى إجمالي التي عالجتها الجمعية	١-٢د	تشغيل عيادات أسنان خاصة تشرف عليها الجمعية	٢د	
				107%	96%	90%	نسبة حالات المرضى المحتاجين التي تم علاجها في عيادات ابتسم إلى إجمالي التي عالجتها عيادات ابتسم			٢-٢د
			105%	31,547.00 ر.س.	30,000.00 ر.س.	صافي أرباح عيادات ابتسم	٣-٢د			
		108%	108%	27	25	عدد الشراكات الجديدة الفاعلة	١-٣د	بناء شراكات استراتيجية فاعلة	٣د	
		89%	100%	0%	0%	نسبة استكمال تأسيس وحدة تنمية الموارد المالية	١-٤د	تأسيس وتطوير وحدة تنمية الموارد المالية	٤د	
				79%	19%	15%	نسبة مصروفات إدارة تنمية الموارد إلى إجمالي الإيرادات			٢-٤د
	130%		130%	83	40	عدد المتطوعين العاملين مع الجمعية	١-٥د	استثمار المتطوعين في أعمال وخدمات الجمعية	٥د	
130%	9	4	عدد الخدمات التي تمت من خلال متطوعين	٢-٥د						

108%	115%	100%	—	0	عدد الكفاءات الجديدة التي تم استقطابها	ن١-١	استقطاب الكوادر وتأهيلها	ن١
		130%	89	50	عدد ساعات تدريب الموظفين	ن٢-١		
	—	—	—	80%	نسبة رضا العاملين عن بيئة العمل	ن١-٢	بناء بيئة عمل جاذبة	ن٢
	100%	100%	0	0	عدد اللوائح والسياسات الجديدة التي تم بناؤها	ن١-٣	بناء لوائح وسياسات الجمعية	ن٣
		103%	—	—	الدرجة المتحصلة في معيار الحوكمة	ن٢-٣		



## قياس الأداء بشكل تفصيلي

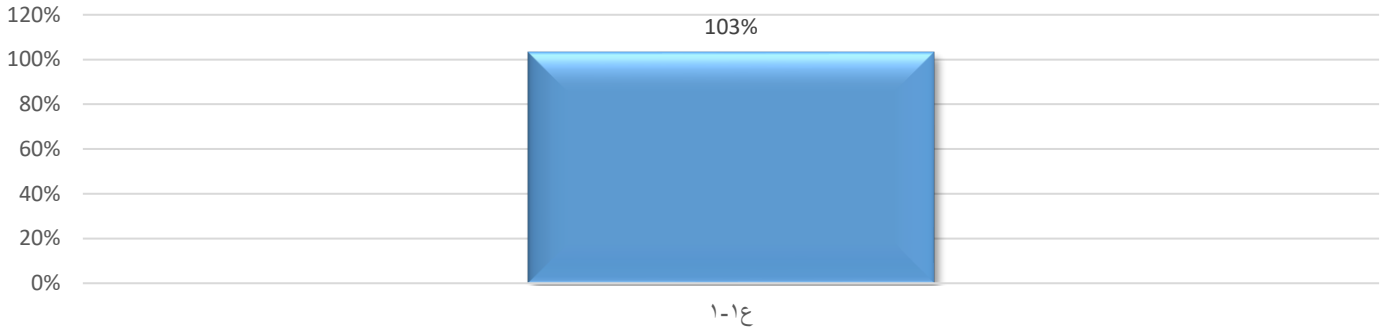


## محور العملاء

### ١٤: توفير العلاج للمرضى المحتاجين

رمز المؤشر	المؤشر	مستهدف العام	مستهدف الفترة	المتحقق الفعلي	أداء المؤشر	أداء الهدف
١-١٤	عدد حالات المرضى المحتاجين الذين تم توفير العلاج الأساسي لهم	12000	3000	3146	103%	103%

أداء المؤشرات



### تحليل المؤشرات

رمز المؤشر	ماذا حصل؟	كيف حصل؟
١-١٤	<ul style="list-style-type: none"> <li>١- زيادة الشراكات مع جمعيات الأيتام بالشرائع</li> <li>٢- تفاعل وحدة التطوع في تنفيذ المبادرات المجتمعية</li> <li>٣- متابعة دورية لعيادات الشركاء مقدمو الخدمة بجدة، لمتابعة سير العلاج</li> <li>٤- انطلاق أربعة برامج مدعومة لعلاج المحتاجين.</li> <li>٥- تحسن الصرف على الحالات الإنسانية المدعومة دعماً كاملاً</li> <li>٦- عدم استقرار الأمور الإدارية بعيادة فاطمة بمكة</li> <li>٧- التواصل مع عيادات بمكة وجدة كمزودي خدمة أو عيادة للاستئجار</li> </ul>	<ul style="list-style-type: none"> <li>١- تم التواصل مع ثلاث جمعيات بالشرائع للتنسيق لعلاج الأيتام بعيادة مكة بالإضافة إلى مبادرات الكشف الأولي لعدد كبير من الأيتام.</li> <li>٢- تم تكثيف المبادرات المجتمعية التي شملت (الكشف الأولي وتطبيق مادة الفلورايد) وذلك في العديد من الجهات (المدارس، المولات، مراكز الأحياء...إلخ).</li> <li>٣- تم تكثيف المتابعة للشركاء (السندس، مملكة الابتسام، صناع الابتسام) وذلك بالتواصل أو الزيارة من قبل ممثلي الجمعية، مما أدى إلى زيادة الحرص والاهتمام من الشركاء مقدم الخدمة.</li> <li>٤- تم إطلاق البرامج العلاجية التالية: (برنامج علاج الجالية البورمية والأرامل وبسمة كفيف وإعادة علاج مستفيدي وقف داركم)</li> </ul>

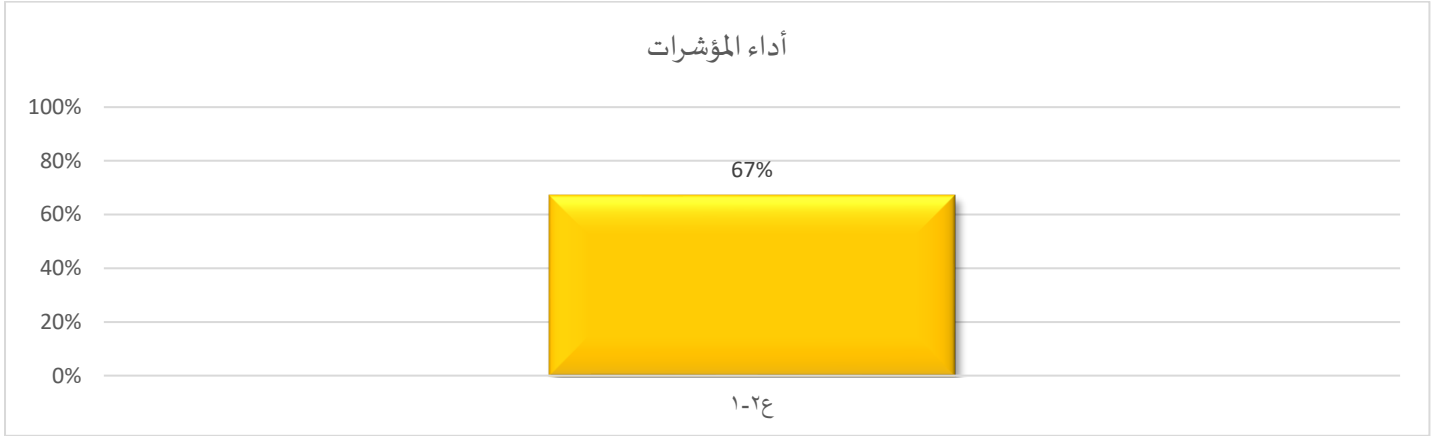
٥- تم اعتماد علاج أكثر من خمسة مستفيدين محتاجين للعلاج من الحالات الإنسانية الحرجة، والمؤمل زيادة العدد للصرف على المحتاجين.		
٦- المتحقق من مستهدف عيادة مكة أقل من المخطط له، ويعود ذلك للأعطال التي حصلت بالعيادة.		
٧- تم زيارة ثلاث عيادات بمكة وعيادتين بجدة ولم تتم أي اتفاقية بعد. وجر العمل على الاعتماد.		

### التوصيات

م	التوصية	المسؤول	تاريخ التنفيذ
١	استمرار البحث عن عيادات جديدة في جدة ومكة كشركاء مزودي خدمة أو عيادة للاستئجار	مدير البرامج الصحية	من تاريخه
٢	البحث عن عيادة جديدة في الشرائع بديلة عن عيادة الدكتورة فاطمة عبدالمحسن	مدير البرامج الصحية	من تاريخه
٣	تفعيل التواصل مع الجهات ذات العلاقة لزيادة أعداد المستفيدين وتفعيل دور الشركاء مقدمو الخدمات في مدينة مكة المكرمة وجدة	مدير البرامج الصحية	من تاريخه
٤	تحديث وإنهاء ملف الحالات الإنسانية	مدير البرامج الصحية	من تاريخه
٥	اعتماد آلية واضحة لعلاج الحالات المدعومة لدى الشركاء مقدمو الخدمات	مدير البرامج الصحية	من تاريخه

## ٢٤: تقديم البرامج التوعوية والوقائية للمجتمع

رمز المؤشر	المؤشر	مستهدف العام	مستهدف الفترة	المتحقق الفعلي	أداء المؤشر	أداء الهدف
١-٢٤	عدد البرامج التوعوية التي قدمت للمجتمع	12	3	2	67%	67%



## تحليل المؤشرات

رمز المؤشر	ماذا حصل؟	كيف حصل؟
١-٢٤	<p>١- استمرار إقامة برنامج مدرسة بلا تسوس</p> <p>٢- استمرار نشر محتويات توعوية في مواقع التواصل الاجتماعي</p> <p>٣- استمرار توزيع السلال التوعوية</p> <p>٤- نشر مقالين في موقع الجمعية الإلكتروني</p> <p>٥- استمرار توعية المستفيدين من العلاج في العيادات</p> <p>٦- تقديم أربع لقاءات توعوية في الإذاعة</p> <p>٧- القيام بثلاث فعاليات ميدانية توعوية</p> <p>٨- استضافة استشاري في مواقع التواصل الاجتماعي</p> <p>٩- إقامة ٤ لقاءات توعوية لمنسوبي الجهات</p>	<p>١- إقامة برنامج مدرسة بلا تسوس في مدرستين لعدد ٢٥٠ طالب (تم احتساب البرنامج في متحقق الربع الثاني)</p> <p>٢- نشر محتويات توعوية في مواقع التواصل الاجتماعي (تويتر-انستغرام) (تم احتساب البرنامج في متحقق الربع الثاني)</p> <p>٣- تم توزيع ٨٠٠ سلة توعوية في الربع الثالث ليصبح مجموع ما تم توزيعه حتى نهاية الربع الثالث ٤٣٠٠ سلة من ٥٠٠٠ سلة (تم احتساب البرنامج في متحقق الربع الأول)</p> <p>٤- نشر مقالين في موقع الجمعية الإلكتروني ليصبح مجموع ما تم نشره ٦ مقالات (تم احتساب البرنامج في متحقق الربع الأول)</p> <p>٥- استمرار توعية المستفيدين من العلاج في عيادات الجمعية (تم احتساب البرنامج في متحقق الربع الأول)</p>

<p>٦- تقديم أربع لقاءات توعوية إذاعية في برنامج أنفاس الصباح لأربعة استشاريين</p> <p>٧- القيام بثلاث فعاليات ميدانية توعوية (ردسي مول - فلامنجو مول - فوربوينتس)</p> <p>٨- استضافة الدكتورة رانية باعكظه في الزووم بمناسبة يوم الرضاعة العالمي</p> <p>٩- إقامة أربعة لقاءات توعوية لمنسوبي الجهات ( مركز فتيان، دار الملاحظة، ديوانية جارات العي بمركز حي النهضة، كهاتين بمكة المكرمة)</p>		
--	--	--

## التوصيات

م	التوصية	المسؤول	تاريخ التنفيذ
١	اعتماد آلية لتوعية المستفيدين من العلاج في عيادات ابتسم	مشرف البرامج الإعلامية والتوعوية	من تاريخه
٢	الخروج بتوصيات عملية في لجنة كلاسيرو والإسراع في العمل على إتمامها	مشرف البرامج الإعلامية والتوعوية	من تاريخه



## المحور المالي ٣٤: بناء صورة ذهنية إيجابية عن الجمعية

أداء الهدف	أداء المؤشر	المتحقق الفعلي	مستهدف الفترة	مستهدف العام	المؤشر	رمز المؤشر
سنوي	—	—	—	٪٧٧	مؤشر قياس السمعة المؤسسية (نسبة مئوية)	١-٣٤

### أداء المؤشرات



١-٣٤

### تحليل المؤشرات

رمز المؤشر	ماذا حصل؟	كيف حصل؟
١-٣٤	دورية القياس (سنوي)	

### التوصيات

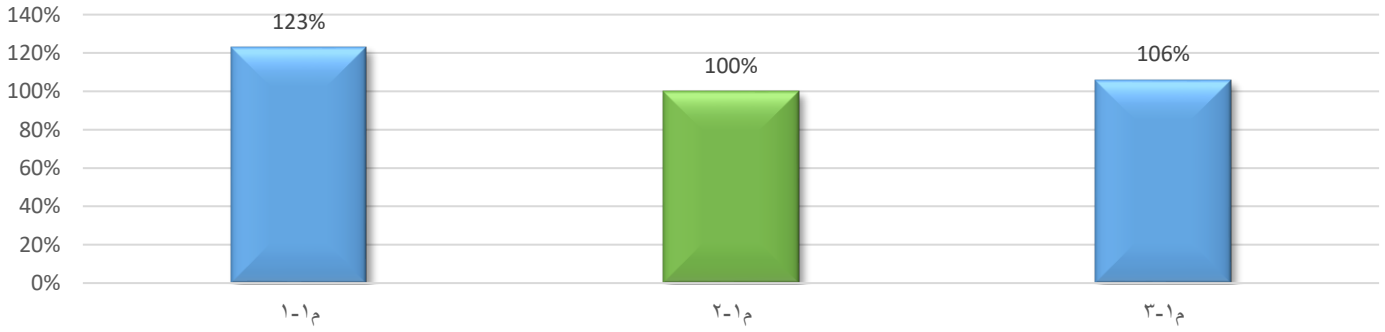
م	التوصية	المسؤول	تاريخ التنفيذ
١			
٢			



## ١م: زيادة إيرادات الجمعية

رمز المؤشر	المؤشر	مستهدف العام	مستهدف الفترة	المتحقق الفعلي	أداء المؤشر	أداء الهدف
١-١م	نسبة النمو في إيرادات الجمعية	١٠,٠٠٠,٠٠٠ ريال	١,٧٠٠,٠٠٠ ريال	٢,٠٩٠,٧١٠ ريال	١٢٣%	١١٠%
٢-١م	عدد مصادر الدخل الجديدة	٣	١	١	١٠٠%	
٣-١م	نسبة المصروف على برامج الجمعية من الإيرادات	٧%	٧%	٧٤%	١٠٦%	

أداء المؤشرات



## تحليل المؤشرات

رمز المؤشر	ماذا حصل؟	كيف حصل؟
١-١م	١- تم وبحمد الله تحقيق المستهدف المالي للربع الثالث وزيادة.	١- زيادة تحقيق المستهدف نعزوها إلى الإيرادات المالية من خلال (التواصل الفعال مع العملاء السابقين، معرض المنطقة المركزية، التسويق الإلكتروني)
	٢- التقديم على برنامج استهداف صندوق دعم الجمعيات.	٢- تم التقديم على عدة برامج منها: برنامج الأسنان الصغيرة (تم الموافقة عليه ٨٤٣٢٠ ريال) - برنامج مدرسة بلا تسوس (قيد مراجعة)، منحة المصروفات التشغيلية (قيد المراجعة).
	٣- العمل على برنامج المسؤولية الاجتماعية في الشركات والمؤسسات المانحة.	٣- تم التقديم في عدد من المؤسسات المانحة (العنقري - الحبيب - العضيبي - الملوان - محمد بن عبدالله - الجميع) لعدد من المشاريع.. ولكن لم يتم الرد عليها.
	٤- تسويق وقف ابتسم الأول.	٤- تم الاستمرار في تسويق وقف ابتسم الأول في جميع المنافذ البيعية من خلال المشاريع المجمععة وبطاقات
	٥- التقديم على منصة إحسان.	

الإهداء، عدا التسويق الإلكتروني للوقوف لعدم وجود ترخيص حملة من المركز الوطني. ٥- تم التقديم على ٤ برامج مختلفة لمنصة إحسان: (بسة يتيم - رفض) (عيادة ابتسم الوقفية - رفض) (الأسنان الصغيرة - تم القبول ونزلت الفرصة بالمنصة) (بسة كفيف - تم القبول ونزلت الفرصة بالمنصة).		
- تم قبول الفرص الآتية من منصة إحسان: (الرعاية الصحية لمرضى الأسنان -الأسنان الصغيرة) (الرعاية الصحية لمرضى الأسنان - بسة كفيف)	بعد بذل مجهودات كبيرة بتواجد ابتسم في منصة إحسان تم قبول إحدى فرص الجمعية فيها والله الحمد.	م٢-١
- تم العمل على توجيه الصرف على الأنشطة الرئيسة بالجمعية (العلاج، التوعية والتثقيف) وهذا مما ساهم في تحقيق النسبة وزيادة.	تحققت نسبة الصرف على برامج الجمعية وزيادة.	م٣-١

### التوصيات

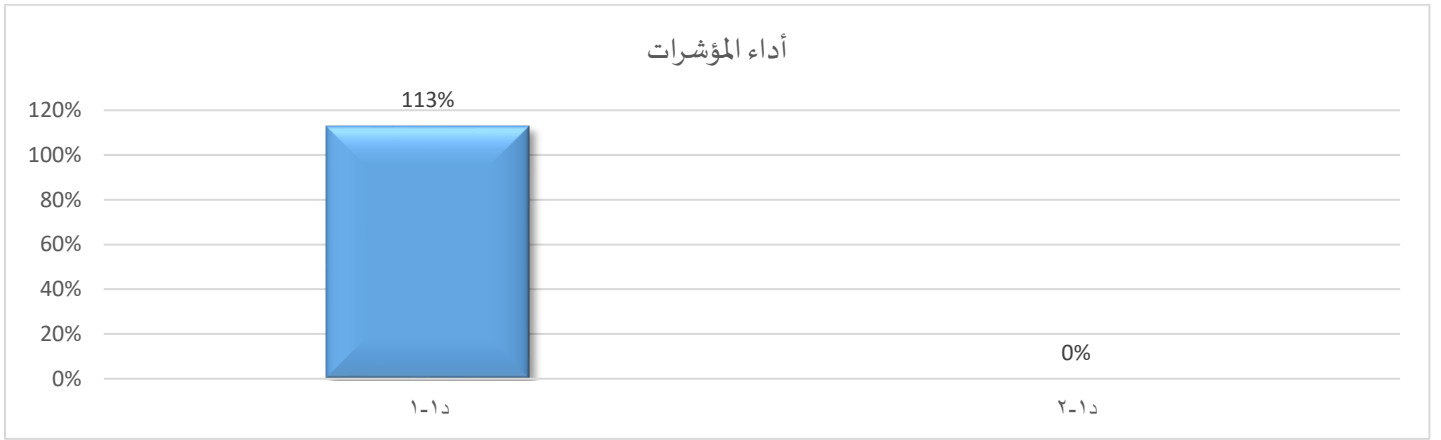
م	التوصية	المسؤول	تاريخ التنفيذ
١	العمل على مشاريع تتقاطع مع أهداف المؤسسات المانحة (توعوية)	مدير تنمية الموارد	من تاريخه
٢	مواصلة تقديم الفرص في منصة إحسان مع التركيز على أهمية تجهيز التقارير	مدير تنمية الموارد	من تاريخه
٣	العمل على ابتكار مبادرات نوعية لزيادة ولاء الداعمين (CRM، تقارير متنوعة للداعمين بأكثر من خمسين ألف خلال عام ٢٠٢٣)	مدير تنمية الموارد	من تاريخه
٤	تكثيف تقديم المشاريع وخاصة للشركات (المسؤولية المجتمعية)	مدير تنمية الموارد	من تاريخه
٥	إصدار كتيبات وموشن جرافيك للمشاريع (إلكترونية ومطبوعة)	مدير تنمية الموارد	من تاريخه
٦	العمل على تفعيل برنامج الاستقطاع الشهري للأفراد	مدير تنمية الموارد	من تاريخه



## محور العمليات

### ١: تقديم خدمات ذات جودة عالية

أداء الهدف	أداء المؤشر	المتحقق الفعلي	مستهدف الفترة	مستهدف العام	المؤشر	رمز المؤشر
%١١٣	%١١٣	%٩٠	%٨٠	%٨٠	رضا المستفيدين عن الخدمات المقدمة لهم	١-١د
	×	×	×	×	متوسط الدرجة التي حصل عليها الشركاء في مؤشر جودة ابتسم	٢-١د



### تحليل المؤشرات

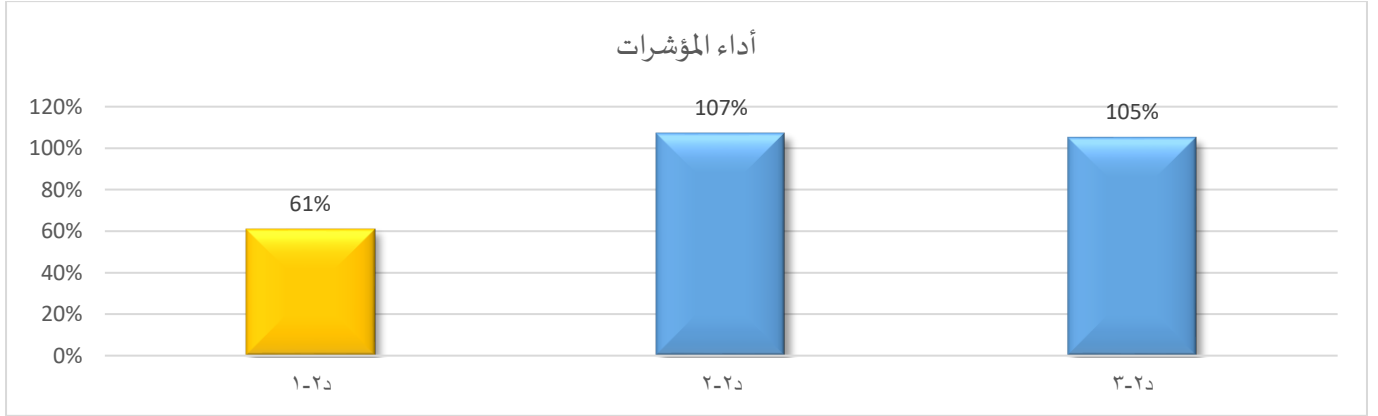
رمز المؤشر	ماذا حصل؟	كيف حصل؟
١-١د	تفعيل استبانة قياس رضا المستفيدين بنشرها في أكثر من نطاق.	تم إرسال استبانة رضا المستفيدين تلقائياً بعد الانتهاء من العلاج على جوال المستفيد مباشرة وعددهم حول ٥٠٠ مستفيد بدون التكرار. بالإضافة إلى التذكير بالتقييم بعد العلاج بأسبوع. أيضاً ومع وجود رابط الاستبانة في موقع الجمعية. وكانت الردود ١٨٥ رد.
٢-١د	تم تجميد هذا المؤشر في هذا العام	

### التوصيات

م	التوصية	المسؤول	تاريخ التنفيذ
١	أهمية الاستفادة من تحليل نتائج الاستبانات في تقديم خدمات ذات جودة عالية.	مدير البرامج الصحية	من تاريخه
٢	تطوير وتحسين نموذج استبانة قياس رضا المستفيد.	مدير البرامج الصحية	من تاريخه

## د ٢: تشغيل عيادات أسنان خاصة تشرف عليها الجمعية

أداء الهدف	أداء المؤشر	المتحقق الفعلي	مستهدف الفترة	مستهدف العام	المؤشر	رمز المؤشر
%٩١	%٦١	%٤٩	%٨٠	%٨٠	نسبة حالات المرضى المحتاجين التي تم علاجها في عيادات ابتسم إلى إجمالي التي عالجتها الجمعية	١-٢د
	%١٠٧	%٩٦	%٩٠	%٩٠	نسبة حالات المرضى المحتاجين التي تم علاجها في عيادات ابتسم إلى إجمالي التي عالجتها عيادات ابتسم	٢-٢د
	%١٠٥	٣١,٥٤٧ ريال	٣٠,٠٠٠ ريال	١٨٠,٠٠٠ ريال	صافي أرباح عيادات ابتسم	٣-٢د



### تحليل المؤشرات

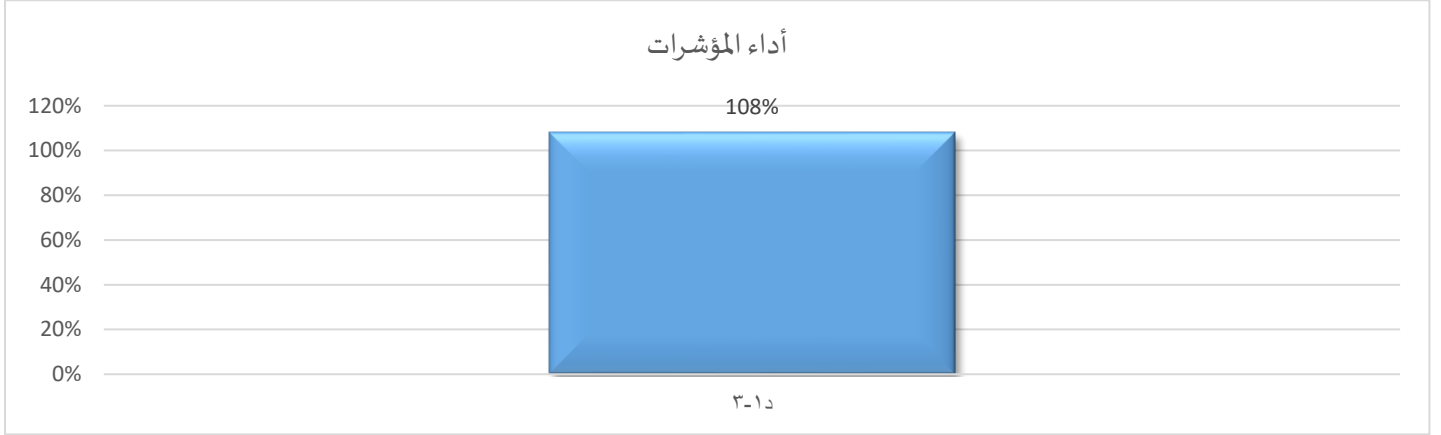
رمز المؤشر	ماذا حصل؟	كيف حصل؟
١-٢د	إلى الآن لا توجد عيادة للجمعية إلا عيادة واحدة في مكة المكرمة.	- مع المحاولات الحثيثة لوجود عيادة في جدة إلا أننا لم نجد الخيار المناسب إلى الآن.
٢-٢د		- مازال العمل بإحالة المستفيدين للشركاء في جدة.
٣-٢د	تحسن الأداء في صافي الأرباح	- تركيز العلاج على البرامج المدعومة (بسملة يتيم، بسملة حافظ)

### التوصيات

م	التوصية	المسؤول	تاريخ التنفيذ
١	العمل على سرعة الانتهاء من تجهيز عيادات ابتسم الوقفية بجدة.	المدير التنفيذي	من تاريخه
٢	الإشراف والمتابعة الدقيقة على عيادة ابتسم بمكة (الدكتورة فاطمة)، مع استمرار البحث عن عيادة بجدة وعيادة أخرى بمكة لزيادة تدفق المستفيدين.	مدير البرامج الصحية	من تاريخه

### ٣د: بناء شراكات استراتيجية فاعلة

رمز المؤشر	المؤشر	مستهدف العام	مستهدف الفترة	المتحقق الفعلي	أداء المؤشر	أداء الهدف
١-٣د	عدد الشراكات الجديدة الفاعلة	٢٥	٢٥	٢٧	١٠٨٪	١٠٨٪



### تحليل المؤشرات

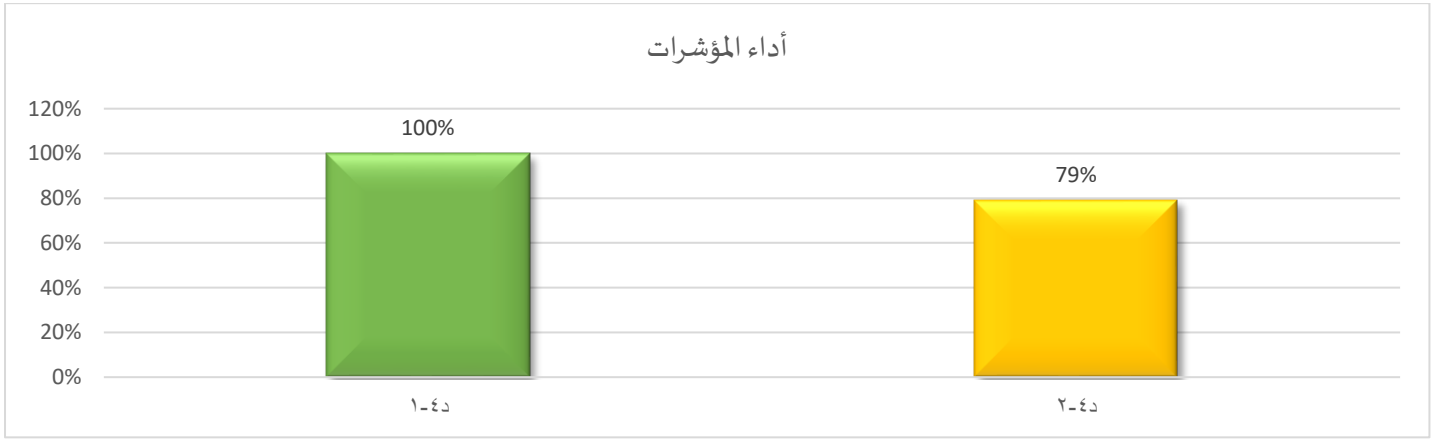
رمز المؤشر	ماذا حصل؟	كيف حصل؟
١-٣د	تم الحفاظ على ٢٢ شراكة قائمة بالتواصل وتفعيل بنود الشراكة وتمت إضافة خمس شراكات جديدة	إقامة شراكات جديدة مع كل من (جمعية أصدقاء مرضى السكر، جمعية إبصار، جمعية البر بالجعرانة، جمعية البر بالشرايع، مجمع محمد خليل فقيه، جامعة الطائف)

### التوصيات

م	التوصية	المسؤول	تاريخ التنفيذ
١	استمرار التواصل مع كلية طب الأسنان بجامعة الملك عبدالعزيز بإتمام توقيع الشراكة	المدير التنفيذي	من تاريخه
٢	العمل على التنسيق والتواصل مع إدارة الأسنان بوزارة الصحة لتوقيع شراكة	المدير التنفيذي	من تاريخه
٣	استمرار التواصل مع صحيفة إلكترونية أو مؤسسة إعلامية لإقامة الشراكة	مشرف البرامج التوعوية والإعلامية	من تاريخه
٤	التواصل الدائم مع الشركاء الحاليين لتعظيم الفائدة والمنفعة المتبادلة	مدير البرامج الصحية	من تاريخه

## د٤: تأسيس وتطوير وحدة تنمية الموارد المالية

أداء الهدف	أداء المؤشر	المتحقق الفعلي	مستهدف الفترة	مستهدف العام	المؤشر	رمز المؤشر
%٨٩	%١٠٠	%٠	%٠	%١٠٠	نسبة استكمال تأسيس وحدة تنمية الموارد المالية	١-٤د
	%٧٩	%١٩	%١٥	%١٥	نسبة مصروفات إدارة تنمية الموارد إلى إجمالي الإيرادات	٢-٤د



## تحليل المؤشرات

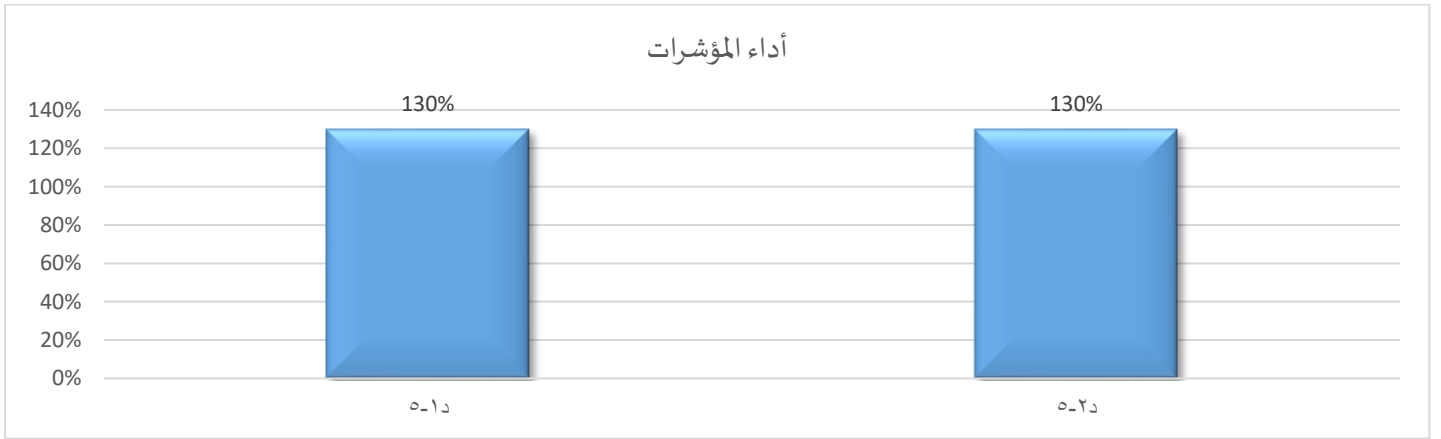
رمز المؤشر	ماذا حصل؟	كيف حصل؟
١-٤د	تم تحقيق المستهدف كامل	تم تحقيق المستهدف كامل
٢-٤د	ازدياد الصرف على إدارة تنمية الموارد المالية	ازدياد الصرف على إدارة تنمية الموارد المالية خاصة في مكافآت الحوافز للربع الثاني وإيجار معرض مكة

## التوصيات

م	التوصية	المسؤول	تاريخ التنفيذ
١	تم استكمال تأسيس وحدة تنمية الموارد المالية حسب المخطط له، ولزيادة فعالية التسويق الإلكتروني ينبغي العمل على توظيف كفاءة في التسويق الإلكتروني في الربع الرابع.	مدير تنمية الموارد المالية	من تاريخه

## ٥: استثمار المتطوعين في أعمال وخدمات الجمعية

رمز المؤشر	المؤشر	مستهدف العام	مستهدف الفترة	المتحقق الفعلي	أداء المؤشر	أداء الهدف
١-٥د	عدد المتطوعين العاملين مع الجمعية	٢٥٠	٤٠	٨٣	١٣٠٪	١٣٠٪
٢-٥د	عدد الخدمات التي تمت من خلال متطوعين	١٦	٤	٩	١٣٠٪	١٣٠٪



## تحليل المؤشرات

رمز المؤشر	ماذا حصل؟	كيف حصل؟
١-٥د	شارك عدد ٨٣ متطوع ومتطوعة في أعمال تطوعية متنوعة	شارك عدد ٨٣ متطوع ومتطوعة في الأعمال التالية (فحص وكشف أسنان الجالية البورمية - مدرسة بلا تسوس - تنظيم فعالية طبية - أعمال إدارية)
٢-٥د	تم تقديم خدمات عن طريق متطوعين في مختلف مشاريع وبرامج وخدمات الجمعية	أبرز الخدمات التي قدمت عن طريق متطوعين في مختلف مشاريع وبرامج وخدمات الجمعية خلال الربع الثالث هي: التوعية بما يخص صحة الفم والأسنان وتوزيع سلال توعوية وكشف الأسنان وتسويق مشاريع الجمعية لجلب الإيرادات المالية وخدمة تجهيز السلال التوعوية وخدمة الاستشارات القانونية وخدمة الاستشارات المالية والاستشارات التقنية وخدمة علاج المرضى من النساء



## التوصيات

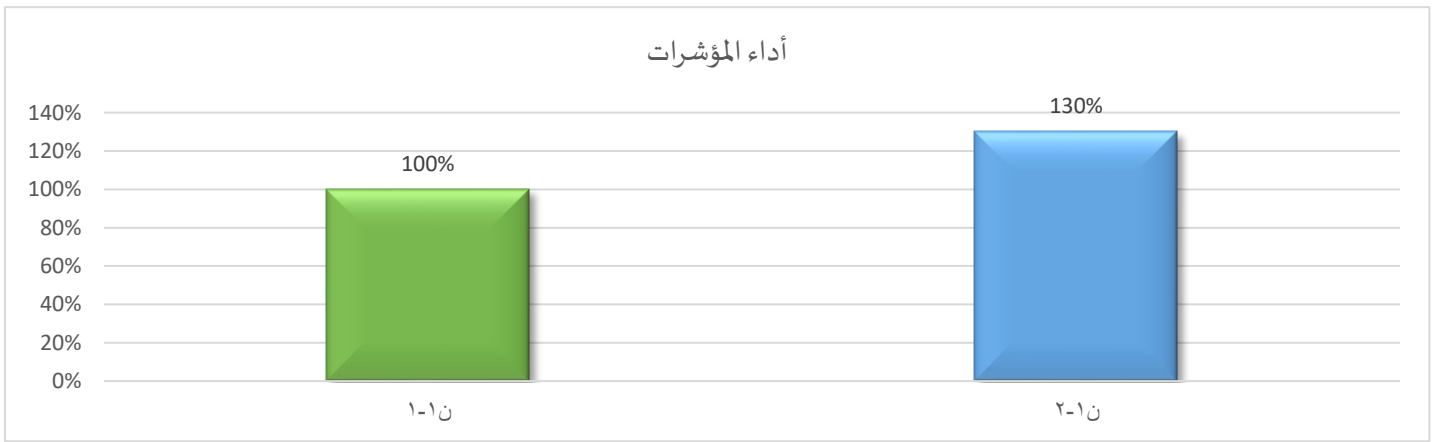
م	التوصية	المسؤول	تاريخ التنفيذ
١	العمل على تفعيل آليات وحدة التطوع من خلال التواصل الفعال مع المتطوعين وتسهيل مهامهم وتحفيزهم وتكريمهم	مسؤول وحدة التطوع	من تاريخه
٢	صناعة المزيد من الفرص التطوعية النوعية للراغبين في التطوع والاعلان عنها	مسؤول وحدة التطوع	من تاريخه
٣	تفعيل التطوع الصحي مع الشؤون الصحية بجدة	مسؤول وحدة التطوع	من تاريخه
٤	العمل على إقامة لقاء في الربع الأول لعام ٢٠٢٤ يجمع المتطوعين والمتطوعات في الجمعية لعام ٢٠٢٣ لتكريمهم وتعزيز انتماءهم للجمعية	مسؤول وحدة التطوع	من تاريخه



## محور التعلم والنمو

### ١: استقطاب الكوادر وتأهيلها

أداء الهدف	أداء المؤشر	المتحقق الفعلي	مستهدف الفترة	مستهدف العام	المؤشر	رمز المؤشر
%١١٥	%١٠٠	—	—	٤	عدد الكفاءات الجديدة التي تم استقطابها	١-١ ن
	%١٣٠	٨٩	٥٠	٢٠٠	عدد ساعات تدريب الموظفين	٢-١ ن



### تحليل المؤشرات

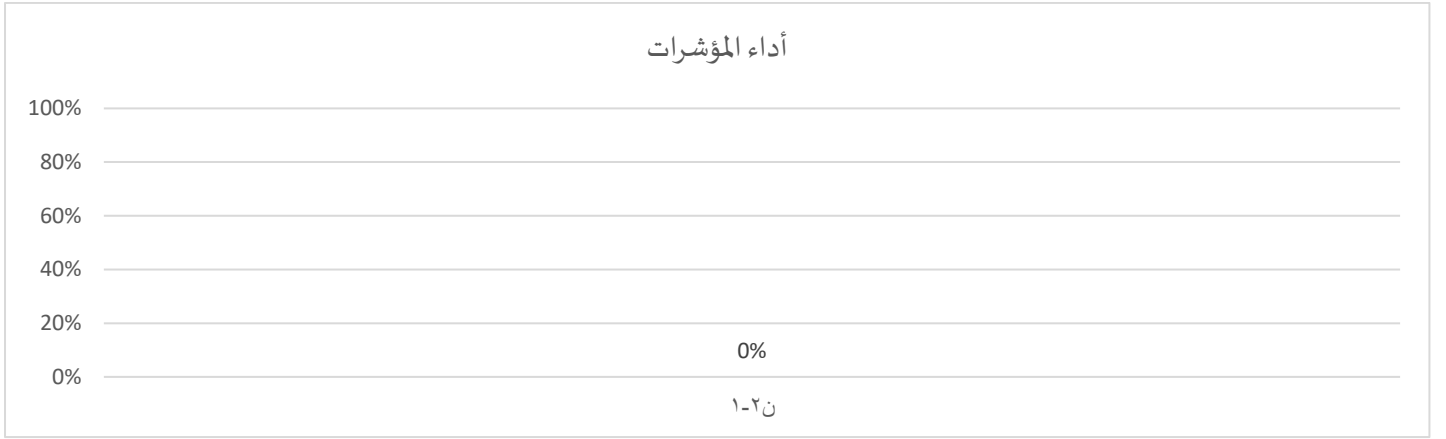
رمز المؤشر	ماذا حصل؟	كيف حصل؟
١-١ ن	تم تحقيق المستهدف	تم تحقيق المستهدف من الربع الأول
٢-١ ن	تم تحقيق ٨٩ ساعة تدريبية لموظفي الجمعية	تحققت عن طريق عدة دورات تدريبية في مجالات مختلفة

### التوصيات

م	التوصية	المسؤول	تاريخ التنفيذ
١	الاستمرار في التطوير الذاتي لجميع الموظفين من خلال برامج التطوير المتنوعة	المدير التنفيذي	من تاريخه

## ن٢: بناء بيئة عمل جاذبة

أداء الهدف	أداء المؤشر	المتحقق الفعلي	مستهدف الفترة	مستهدف العام	المؤشر	رمز المؤشر
—	—	—	—	٪٨٠	نسبة رضا العاملين عن بيئة العمل	ن١-٢



## تحليل المؤشرات

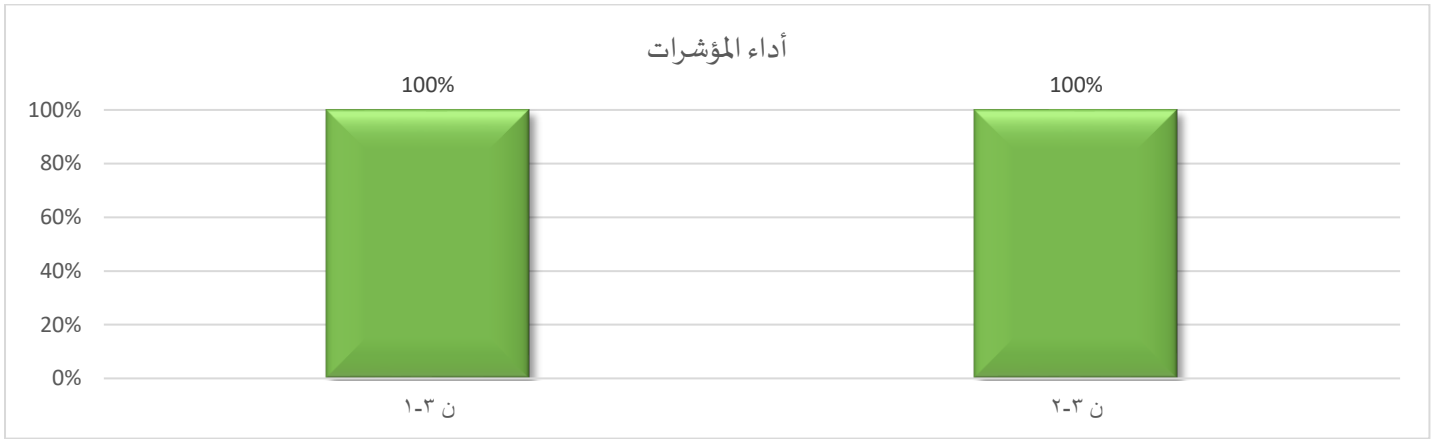
رمز المؤشر	ماذا حصل؟	كيف حصل؟
ن١-٢	المؤشر نصف سنوي	

## التوصيات

م	التوصية	المسؤول	تاريخ التنفيذ
١			
٣			

### ن٣: بناء لوائح وسياسات الجمعية

رمز المؤشر	المؤشر	مستهدف العام	مستهدف الفترة	المتحقق الفعلي	أداء المؤشر	أداء الهدف
ن١-٣	عدد اللوائح والسياسات الجديدة التي تم بناؤها	١٠	—	—	١٠٠%	١٠٠%
ن٢-٣	الدرجة المتحصلة في معيار الحوكمة	٩٥%	—	—	١٠٠%	١٠٠%



### تحليل المؤشرات

رمز المؤشر	ماذا حصل؟	كيف حصل؟
ن١-٣	لا يوجد مستهدف لهذا الربع	
ن٢-٣	الاستعداد لمعايير الحوكمة	مراجعة متطلبات الحوكمة وعكس ذلك على المتحقق منها والسعي على استكمال وتحسين المتطلبات الأخرى

### التوصيات

م	التوصية	المسؤول	تاريخ التنفيذ
٢	العمل على تحسين ملاحظات الحوكمة السابقة استعدادا لتقييم الحوكمة القادم	المشرف الإداري	من تاريخه