

تقرير الأداء الاستراتيجي للربع الثاني لعام ٢٠٢٣ م

أصدر بتاريخ ٢٠٢٣/٠٨/٢٠ م



جمعية ابتسم

لخدمات طب الأسنان التطوعية

بمنطقة مكة المكرمة تصريح رقم ١٣٣٤



بِسْمِ اللَّهِ الرَّحْمَنِ الرَّحِيمِ

المحتويات

تمهيد.....	4
الملخص التنفيذي.....	5
دليل الألوان والرموز.....	7
قياس أداء المحاور.....	9
خارطة الأهداف الاستراتيجية.....	10
الخلاصة.....	11
محور العملاء.....	14
المحور المالي.....	18
محور العمليات.....	21
محور التعلم والنمو.....	28

تمهيد

- ❖ يقيس هذا التقرير أداء الجمعية في الربع الثاني من عام ٢٠٢٣ م.
- ❖ يجسد هذا التقرير قياساً لأداء الجمعية من حيث توجهها نحو تحقيق الأهداف الاستراتيجية، وبذلك فهو لا يقيس بالضرورة حجم عمل الإدارات.
- ❖ تقرير قياس الأداء الاستراتيجي الناجح يرتكز على أربع نقاط أساسية:
 - الحصول على نتائج صحيحة، سواء كانت إيجابية أو سلبية.
 - تحليل نتائج الأداء الإيجابية والسلبية بطريقة صحيحة ودقيقة وبذل الجهد في ذلك.
 - تقديم التوصيات المناسبة وفق التحليلات بهدف استثمار الإيجابيات ومعالجة السلبيات.
 - متابعة تنفيذ هذه التوصيات بصورة فاعلة وتسجيل أي ملاحظات تواجهنا في إطار ذلك.
- ❖ دور مجلس الإدارة في تبني الاستراتيجية يظهر من خلال الاهتمام بهذا التقرير.

الملخص التنفيذي

نحاول من خلال هذا الملخص التنفيذي – بعد انتهاء الربع الثاني من عام ٢٠٢٣ م - الإشارة إلى النقاط المهمة المرتبطة بالأداء الاستراتيجي إضافة إلى النقاط المهمة أيضًا المتعلقة بالعمل المؤسسي في الجمعية والتي لا تعكسها مؤشرات الأداء بصورة واضحة وفقاً الآتي:

- ❖ يلاحظ في التقرير انخفاض نسبة تحقيق مستهدف الحالات العلاجية إلى ٢٥٪ من مستهدف الربع الثاني، ويرجع ذلك إلى عدم وجود عيادات ابتسم في جدة، إضافة إلى قلة إقبال المرضى على العيادات في موسمي رمضان والحج.
- ❖ التأكيد على أهمية سرعة الانتهاء من تجهيز عيادات ابتسم الوقفية لما في ذلك من فوائد كثيرة أهمها تقديم العلاج لمستفيدي الجمعية بصورة أكبر وكذلك إيجاد فرص التطوع للممارسين الصحيين وتحقيق إيرادات مالية للجمعية.
- ❖ يظهر في التقرير تحقيق المستهدف المالي للربع الثاني، وهذا يرجع إلى توفيق الله أولاً ثم إلى وجود معرض أبراج الساعة بمكة المكرمة والجهود الكبيرة التي بُذلت فيه، وكذلك الجهود المبذولة في التسويق الإلكتروني.

من النقاط الإيجابية والمهمة التي يجب الإشارة إليها في إطار التطوير والتحسين والاتجاه نحو العمل المؤسسي والتي لا تعكسها مؤشرات الأداء بصورة واضحة الآتي:

- ❖ تبني وتفاعل ودعم مجلس الإدارة لأعمال وبرامج ومبادرات الجمعية.
- ❖ استمرار عدد كبير من الداعمين في دعمهم للجمعية، وإضافة أعداد جديدة من الداعمين ونعزو ذلك بعد فضل الله إلى عدة أمور أهمها:
 - ١- زيادة انتشار الصورة الذهنية الإيجابية عن الجمعية وثقة الداعمين لما يرونه من آثار تحدثها الجمعية خاصة في الحالات العلاجية.

٢- الجهود المبذولة والمميزة لإدارة تنمية الموارد المالية في الجمعية.

- ❖ تكوين لجنة البرامج التوعوية والتثقيفية مما سيساهم بإذن الله في تحقيق مستهدفات الجمعية ف مؤشر التوعوية والتثقيف.
- ❖ العمل المميز من جميع موظفي الجمعية كفريق عملٍ واحد متناغم لتحقيق رسالة وأهداف الجمعية.

الإدارة التنفيذية

دليل الألوان والرموز

دليل الألوان					
					اللون ←
١٠.١٪ وأكثر	٧٥ - ١٠٠٪	٥٠ - ٧٤٪	٠ - ٤٩٪	لا يوجد	الأداء (رقمًا) ← لا يوجد
رائع	ممتاز	جيد	ضعيف	المؤشر ليس له مستهدف أو ليس له دورة قياس	الأداء (لفظًا) ← المؤشر مجمد

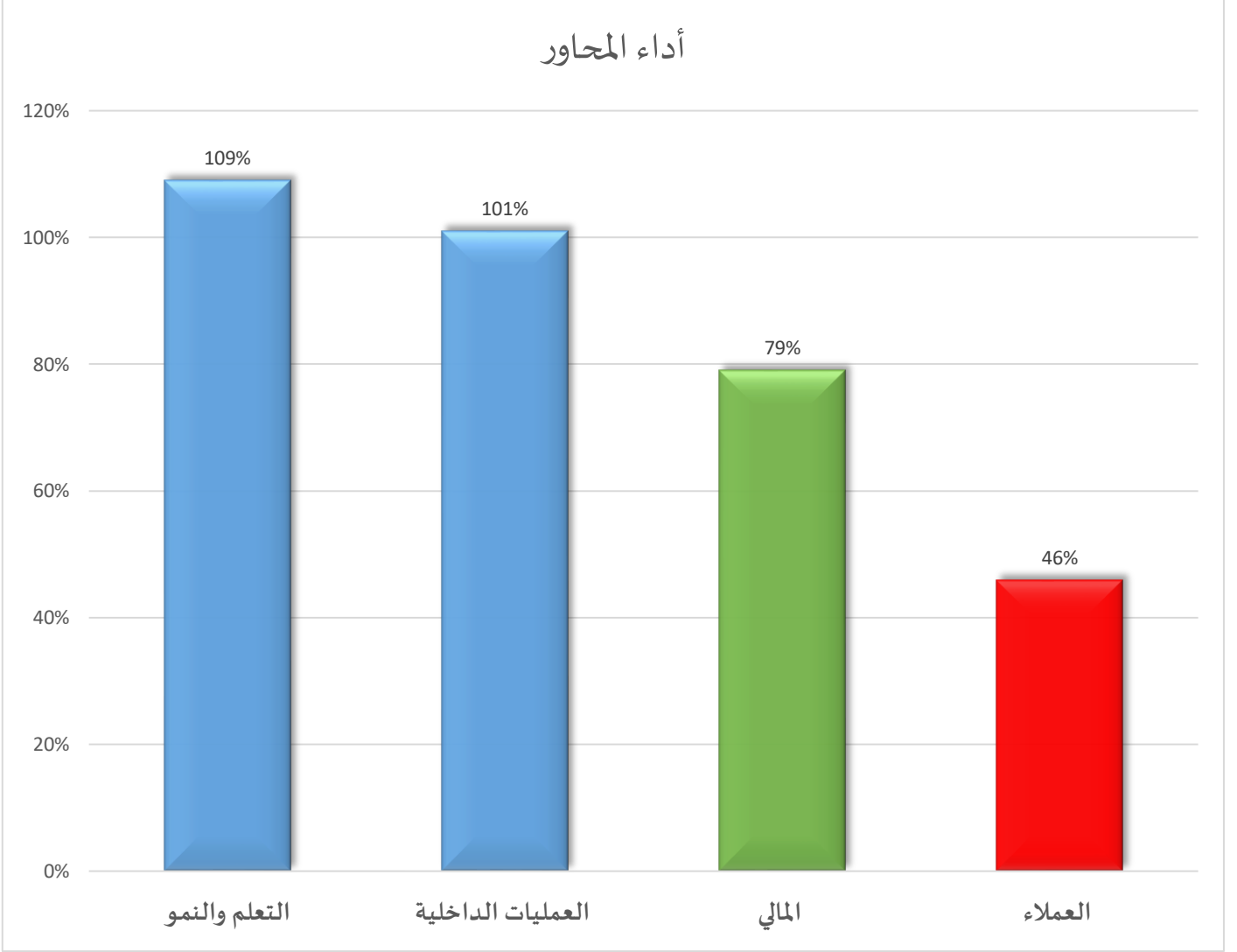
ملاحظة: الأرقام التي تتجاوز نسبة (١٣٠٪) تُثبت على نسبة (١٣٠٪) بحيث يمنع الزيادة الكبيرة، ولا يظلم الأداء العالي في الوقت نفسه.

دليل الرموز		
؟	—	X ← الرمز
لم تتم قراءة المتحقق	المؤشر ليس له مستهدف أو ليس له دورة قياس	المعنى ← المؤشر مجمد

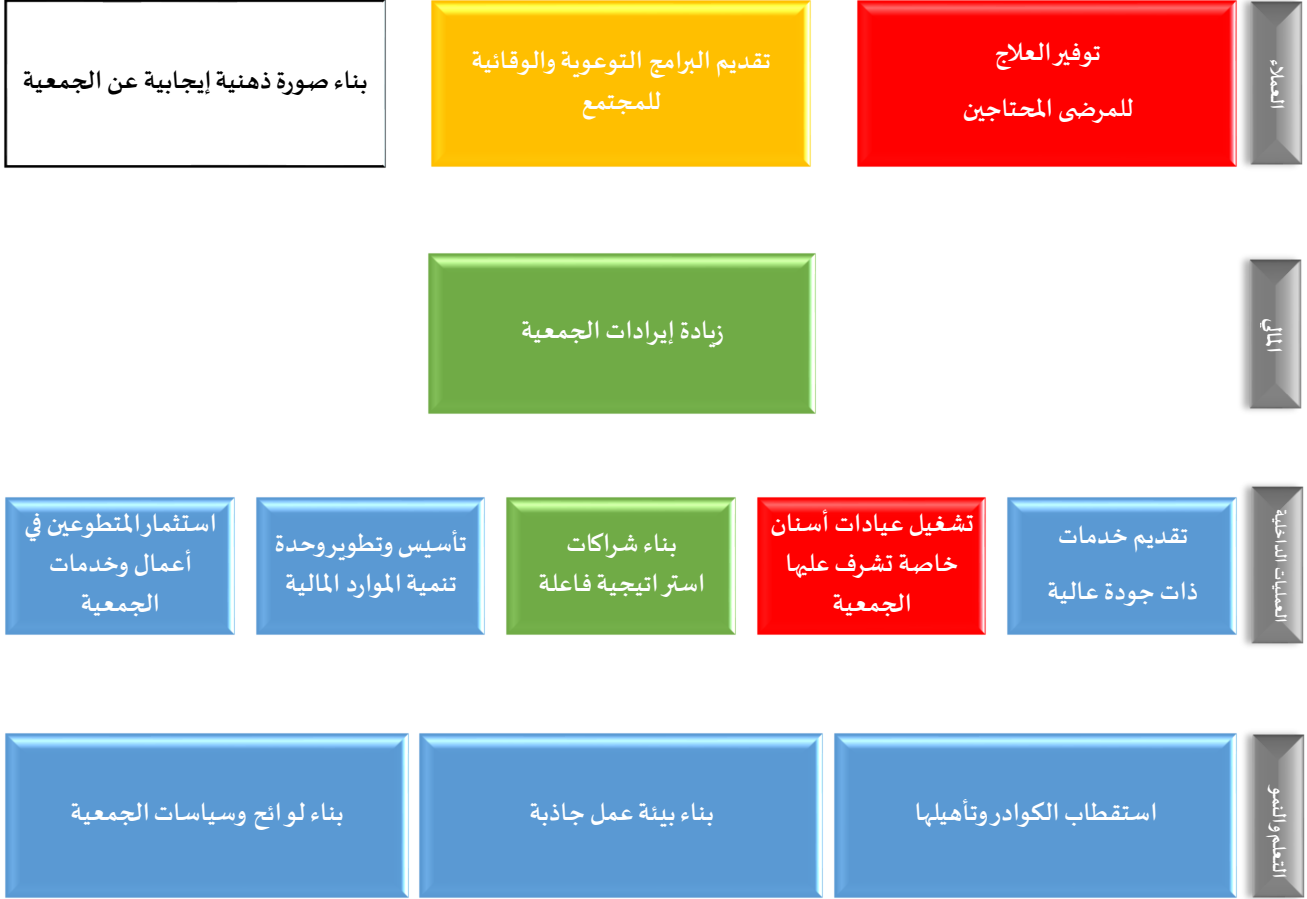


قياس الأداء العام

قياس أداء المحاور



خارطة الأهداف الاستراتيجية



دليل الألوان						
اللون	المؤشر	المؤشر مُجمد	المؤشر	المؤشر	المؤشر	المؤشر
الأداء (رقمًا)	ليس له مستهدف أو ليس له دورة قياس	المؤشر مُجمد	٤٩ - ٠ %	٧٤ - ٥٠ %	١٠٠ - ٧٥ %	١٠١ % وأكثر

الخلاصة

الربع الثاني						المؤشر	رمز المؤشر	الهدف	الرمز	
أداء الجمعية	أداء المحور	أداء الهدف	أداء المؤشر	المتحقق	المستهدف					
84%	46%	25%	25%	735	3000	عدد حالات المرضى المحتاجين الذين تم توفير العلاج الأساسي لهم	١-١ع	توفير العلاج للمرضى المحتاجين	١ع	
		67%	67%	2	3	عدد البرامج التوعوية التي قدمت للمجتمع	١-٢ع	تقديم البرامج التوعوية والوقائية للمجتمع	٢ع	
		-	-	0	0	مؤشر قياس السمعة المؤسسية	١-٣ع	بناء صورة ذهنية إيجابية عن الجمعية	٣ع	
	79%	79%	101%		4,769,962.00 ر.س.	4,700,000.00 ر.س.	نسبة النمو في إيرادات الجمعية	١-١م	زيادة إيرادات الجمعية	١م
			-		0	0	عدد مصادر الدخل الجديدة	٢-١م		
			57%	40%	70%	نسبة المصروف على برامج الجمعية من الإيرادات	٣-١م			
	101%	113%	113%	90%	80%	رضا المستفيدين عن الخدمات المقدمة لهم	١-١د	تقديم خدمات ذات جودة عالية	١د	
			x	x	x	متوسط الدرجة التي حصل عليها الشركاء في مؤشر جودة ابتسم	٢-١د			
		50%	85%	68%	80%	نسبة حالات المرضى المحتاجين التي تم علاجها في عيادات ابتسم إلى إجمالي التي عالجتها الجمعية	١-٢د	تشغيل عيادات أسنان خاصة تشرف عليها الجمعية	٢د	
			108%	98%	90%	نسبة حالات المرضى المحتاجين التي تم علاجها في عيادات ابتسم إلى إجمالي التي عالجتها عيادات ابتسم	٢-٢د			
			-43%	ر.س. - 12972	30,000.00 ر.س.	صافي أرباح عيادات ابتسم	٣-٢د			
		100%	100%	22	22	عدد الشركات الجديدة الفاعلة	١-٣د	بناء شركات استراتيجية فاعلة	٣د	
		113%	100%	0%	0%	نسبة استكمال تأسيس وحدة تنمية الموارد المالية	١-٤د	تأسيس وتطوير وحدة تنمية الموارد المالية	٤د	
			125%	12%	15%	نسبة مصروفات إدارة تنمية الموارد إلى إجمالي الإيرادات	٢-٤د			
			130%	130%	61	40	عدد المتطوعين العاملين مع الجمعية			١-٥د
130%	6	4		عدد الخدمات التي تمت من خلال متطوعين	٢-٥د					

	109%	107%	100%	0	0	عدد الكفاءات الجديدة التي تم استقطابها	١-١ ن	استقطاب الكوادر وتأهيلها	١ ن	
			114%	57	50	عدد ساعات تدريب الموظفين	٢-١ ن			
		102%	118%	118%	94%	80%	نسبة رضا العاملين عن بيئة العمل	١-٢ ن	بناء بيئة عمل جاذبة	٢ ن
			100%	1	1	عدد اللوائح والسياسات الجديدة التي تم بناؤها	١-٣ ن	بناء لوائح وسياسات الجمعية	٣ ن	
		103%	98%	95%	الدرجة المتحصلة في معيار الحوكمة	٢-٣ ن				



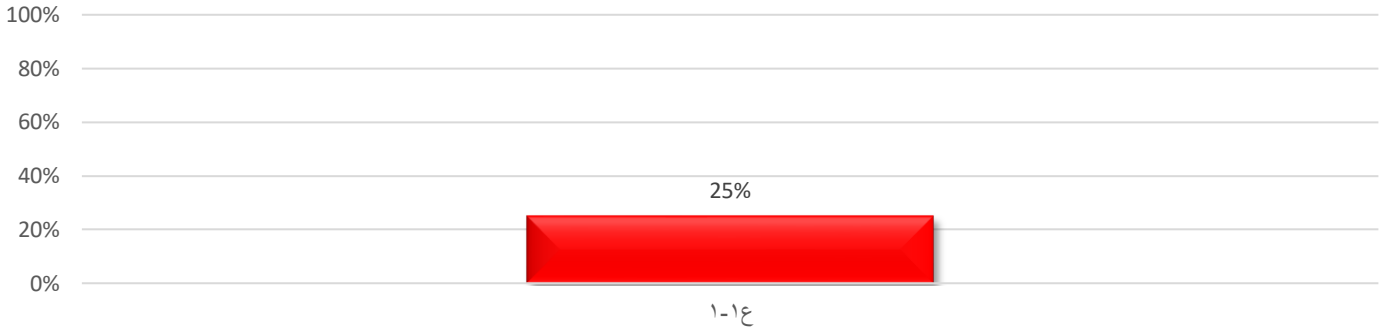
قياس الأداء بشكل تفصيلي



١٤: توفير العلاج للمرضى المحتاجين

رمز المؤشر	المؤشر	مستهدف العام	مستهدف الفترة	المتحقق الفعلي	أداء المؤشر	أداء الهدف
١-١٤	عدد حالات المرضى المحتاجين الذين تم توفير العلاج الأساسي لهم	12000	3000	735	25%	25%

أداء المؤشرات



تحليل المؤشرات

رمز المؤشر	ماذا حصل؟	كيف حصل؟
١-١٤	<ul style="list-style-type: none"> ١- عدم وجود عيادة بجدة ٢- عدم وجود شركاء (مقدمو خدمات) في مكة ٣- عدم التزام المستفيدين بالمواعيد ٤- عدم تفاعل جمعيات الأيتام بمكة (كهاتين، كافل) في فعالية اليوم الواحد للعلاج الأسبوعي ٥- نقص أعداد المستفيدين من فئة (الأيتام والحفاظ) 	<ul style="list-style-type: none"> ١- تم التواصل مع ٤ عيادات للإيجار ولم تتم الموافقة ٢- لم يتم البحث عن شركاء في مكة حتى الآن. ٣- تم التواصل مع كافة المستفيدين الذين تم تحويلهم للعيادات وكانت نسبة الذين لم يحضروا ٨١٪ لأسباب متعددة أهمها موسم رمضان والحج. ٤- تم التنسيق مع الجمعيات لعلاج ١٠ أيتام في اليوم الواحد أسبوعياً بعيادة مكة، ولم يتم تفعيل البرنامج من قبلهم رغم التواصل الذي تم معهم. ٥- لم يتم البحث عن شركات جديدة مع جمعيات (الأيتام والحفاظ)

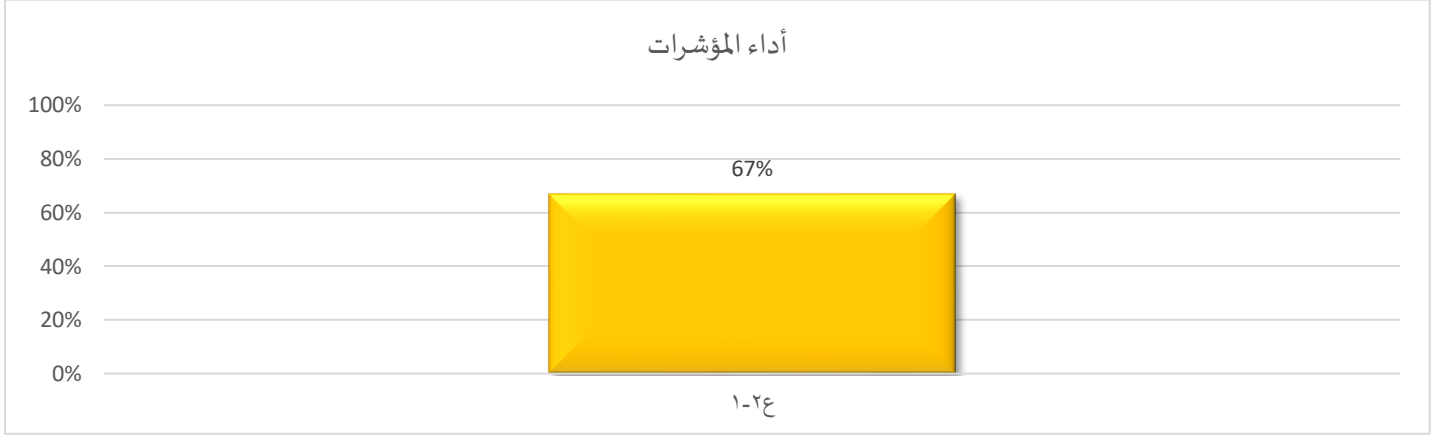
النقاش والتوصيات

م	التوصية	المسؤول	تاريخ التنفيذ
---	---------	---------	---------------

١	استمرار البحث عن عيادات جديدة في جدة كشركاء مزودي خدمة أو عيادة للاستئجار	مدير البرامج الصحية	من تاريخه
٢	تفعيل التواصل مع الجهات ذات العلاقة لزيادة أعداد المستفيدين وتفعيل دور الشركاء مقدمو الخدمات في مدينة مكة المكرمة وجدة	مدير البرامج الصحية	من تاريخه
٣	العمل على إيجاد شركاء جدد من جمعيات الأيتام بمكة المكرمة	مدير البرامج الصحية	من تاريخه
٤	المتابعة الدورية للشركاء مقدمو الخدمة بجدة، كحد أدنى أسبوعيا لمتابعة سير العلاج وإصدار تقرير أسبوعي عن العيادة.	مدير البرامج الصحية	من تاريخه

٢٤: تقديم البرامج التوعوية والوقائية للمجتمع

رمز المؤشر	المؤشر	مستهدف العام	مستهدف الفترة	المتحقق الفعلي	أداء المؤشر	أداء الهدف
١-٢٤	عدد البرامج التوعوية التي قدمت للمجتمع	12	3	2	67%	67%



تحليل المؤشرات

رمز المؤشر	ماذا حصل؟	كيف حصل؟
١-٢٤	<p>١- إقامة برنامج مدرسة بلا تسوس</p> <p>٢- نشر محتويات توعوية في مواقع التواصل الاجتماعي</p> <p>٣- تم توزيع ١٥٠٠ سلة توعوية</p> <p>٤- نشر ثلاث مقالات في موقع الجمعية الإلكتروني</p> <p>٥- استمرار توعية المستفيدين من العلاج</p>	<p>١- إقامة برنامج مدرسة بلا تسوس في خمسة مدارس منها ٣ للبنين و ٢ للبنات (تم احتساب البرنامج في متحقق الربع الثاني)</p> <p>٢- نشر محتويات توعوية في مواقع التواصل الاجتماعي (تويتر-انستقرام) (تم احتساب البرنامج في متحقق الربع الثاني)</p> <p>٣- تم توزيع ١٥٠٠ سلة توعوية في الربع الثاني ليصبح مجموع ما تم توزيعه حتى نهاية الربع الثاني ٣٥٠٠ سلة من ٥٠٠٠ سلة (تم احتساب البرنامج في متحقق الربع الأول)</p> <p>٤- نشر ثلاث مقالات في موقع الجمعية الإلكتروني في الربع الثاني ليصبح مجموع ما تم نشره ٤ مقالات (تم احتساب البرنامج في متحقق الربع الأول)</p> <p>٥- استمرار توعية المستفيدين من العلاج في عيادات الجمعية ومبادرة الأشقاء السودانيين (تم احتساب البرنامج في متحقق الربع الأول)</p>

النقاش والتوصيات

م	التوصية	المسؤول	تاريخ التنفيذ
١	العمل على تنفيذ وزيادة تفعيل مبادرات البرامج التوعوية (اللقاءات التوعوية، استضافات الاستشاريين، واللقاءات الإذاعية، والحملات التوعوية، الحقيبة التدريبية لتوعية الأمهات بصحة أسنان أطفالهم، أكاديمية ابتسم) بوضع خطط لتنفيذها	مشرف البرامج الإعلامية والتوعوية	من تاريخه
٢	الاستفادة من أعضاء لجنة البرامج التوعوية التي شُكلت مؤخراً في تنفيذ وتفعيل البرامج التوعوية	مشرف البرامج الإعلامية والتوعوية	من تاريخه

المحور المالي ٣٤: بناء صورة ذهنية إيجابية عن الجمعية

رمز المؤشر	المؤشر	مستهدف العام	مستهدف الفترة	المتحقق الفعلي	أداء المؤشر	أداء الهدف
١-٣٤	مؤشر قياس السمعة المؤسسية (نسبة مئوية)	٪٧٧	—	—	—	سنوي

أداء المؤشرات



تحليل المؤشرات

رمز المؤشر	ماذا حصل؟	كيف حصل؟
١-٣٤	دورية القياس (سنوي)	

النقاش والتوصيات

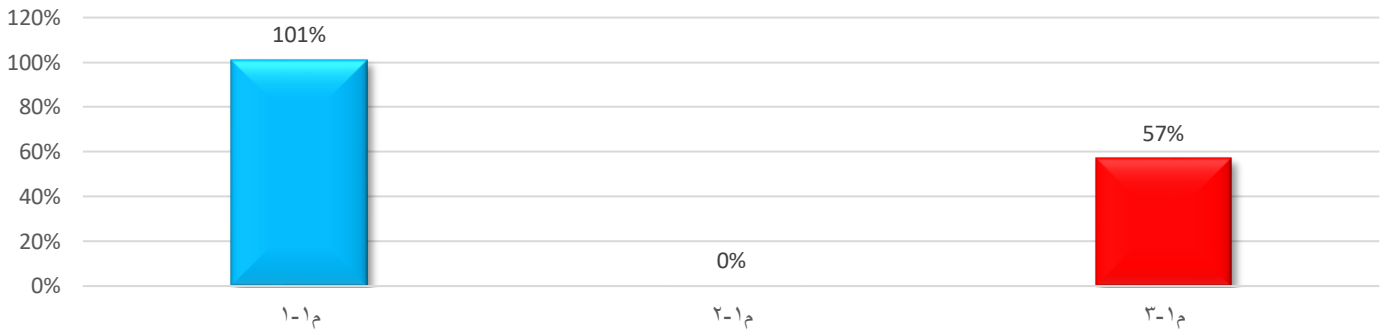
م	التوصية	المسؤول	تاريخ التنفيذ
١			
٢			



١م: زيادة إيرادات الجمعية

رمز المؤشر	المؤشر	مستهدف العام	مستهدف الفترة	المتحقق الفعلي	أداء المؤشر	أداء الهدف
١-١م	نسبة النمو في إيرادات الجمعية	١٠,٠٠٠,٠٠٠ ريال	٤٧٠,٠٠٠ ريال	٤٧٦٩٩٦٢ ريال	١٠١%	%٧٩
٢-١م	عدد مصادر الدخل الجديدة	٣	—	—	—	
٣-١م	نسبة المصروف على برامج الجمعية من الإيرادات	%٧٠	%٧٠	%٤٠	%٥٧	

أداء المؤشرات



تحليل المؤشرات

رمز المؤشر	ماذا حصل؟	كيف حصل؟
١-١م	<p>١- تم وبحمد الله تحقيق المستهدف المالي للربع الثاني.</p> <p>٢- تم التقديم على برنامج استهداف صندوق دعم الجمعيات.</p> <p>٣- العمل على برنامج المسؤولية الاجتماعية في الشركات والمؤسسات المانحة</p> <p>٦- تسويق وقف ابتسم الأول</p> <p>٧- تم التقديم على منصة إحسان وشفاء</p>	<p>١- زيادة تحقيق المستهدف نعزوها إلى الإيرادات المالية من خلال (التواصل الفعال مع العملاء السابقين، معرض المنطقة المركزية، التسويق الإلكتروني من حملتي رمضان والحج، كبار الداعمين)</p> <p>٢- تم التقديم على برنامج استهداف صندوق دعم الجمعيات لبرنامج واحد. والفرص السابقة لم نستطع التقديم عليها نظراً لعدم وجود القوائم المالية، وتم إعادة بعد الحصول على القوائم المالية.</p> <p>٣- تم التقديم في عدد من المؤسسات المانحة (عبدالله العثيم، غروس، عبدالله السبيعي) وشركة (مجموع فارما) لعدد من المشاريع.. ولكن لم يتم الرد عليها.</p> <p>٤- تم الاستمرار في تسويق وقف ابتسم الأول في جميع المنافذ البيعية من خلال المشاريع المجمع وبطاقات</p>

الإهداء، عدا التسويق الإلكتروني للوقف لعدم وجود ترخيص حملة من المركز الوطني ٥ - بعد صدور القوائم المالية تم التقديم على منصة إحسان ومنصة شفاء.		
	لا يوجد مستهدف لهذا المؤشر في الربع الثاني	م-٢
- زيادة الإيرادات بشكل كبير والله الحمد بسبب البدء في تشغيل معرض المنطقة المركزية بمكة المكرمة، مع ملاحظة أن أكثر من مليوني ريال من هذه الإيرادات خاصة بالوقف - توقف العيادات بجدة	تدني المصروف على برامج الجمعية من نسبة الإيرادات.	م-٣

النقاش والتوصيات

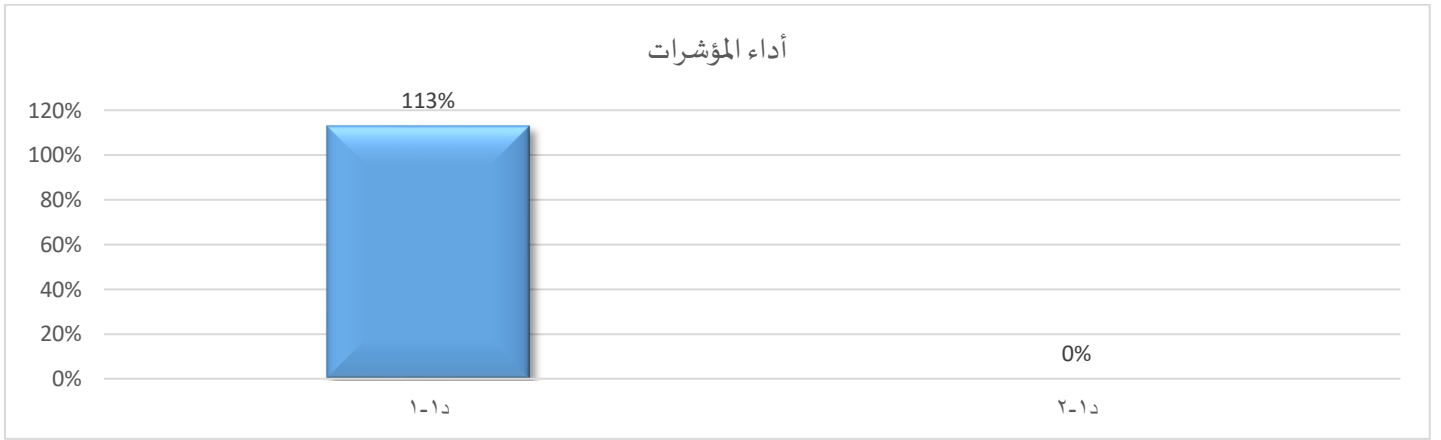
م	التوصية	المسؤول	تاريخ التنفيذ
١	العمل على زيادة المصروف على برامج الجمعية المتعلقة بالنشاط الرئيسي	المدير التنفيذي	من تاريخه
١	متابعة التقديم على منصتي احسان وشفاء	مدير تنمية الموارد	من تاريخه
١	رفع مقترحة لمشروع بيعي للإدارة التنفيذية لاعتماده	مدير تنمية الموارد	من تاريخه
١	العمل على مبادرة شيك منشأة (استقطاع)	مدير تنمية الموارد	من تاريخه
١	تكثيف تقديم المشاريع وخاصة للشركات (المسؤولية المجتمعية)	مدير تنمية الموارد	من تاريخه
١	متابعة التقديمات مع الجهات التي لم ترد ومعرفة الأسباب في حال الرفض	مدير تنمية الموارد	من تاريخه



محور العمليات

١: تقديم خدمات ذات جودة عالية

أداء الهدف	أداء المؤشر	المتحقق الفعلي	مستهدف الفترة	مستهدف العام	المؤشر	رمز المؤشر
%١١٣	%١١٣	%٩٠	%٨٠	%٨٠	رضا المستفيدين عن الخدمات المقدمة لهم	١-١د
	×	×	×	×	متوسط الدرجة التي حصل عليها الشركاء في مؤشر جودة ابتسم	٢-١د



تحليل المؤشرات

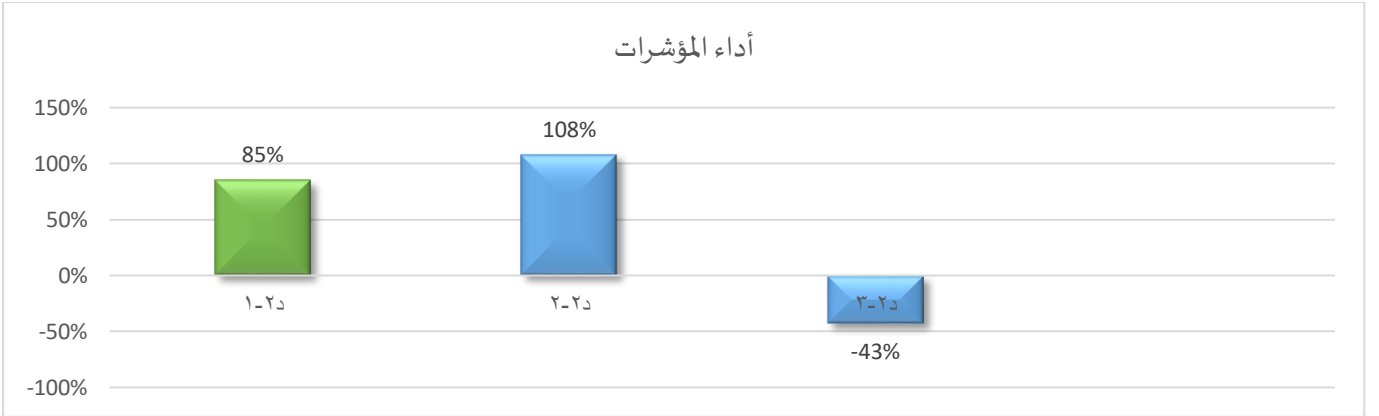
رمز المؤشر	ماذا حصل؟	كيف حصل؟
١-١د	تفعيل استبانة قياس رضا المستفيدين بنشرها في أكثر من نطاق	تم إرسال استبانة رضا المستفيدين تلقائياً لعدد ٢٠٠ مستفيد بعد الانتهاء من العلاج على جوال المستفيد مباشرة بالإضافة إلى نشر رابط الاستبانة في موقع الجمعية. وكانت الردود ٧٢ رد.
٢-١د	تم تجميد هذا المؤشر في هذا العام	

النقاش والتوصيات

م	التوصية	المسؤول	تاريخ التنفيذ
١	أهمية الاستفادة من تحليل نتائج الاستبانات في تقديم خدمات ذات جودة عالية	مدير البرامج الصحية	من تاريخه

د ٢: تشغيل عيادات أسنان خاصة تشرف عليها الجمعية

رمز المؤشر	المؤشر	مستهدف العام	مستهدف الفترة	المتحقق الفعلي	أداء المؤشر	أداء الهدف
١-٢د	نسبة حالات المرضى المحتاجين التي تم علاجها في عيادات ابتسم إلى إجمالي التي عالجتها الجمعية	%٨٠	%٨٠	%٦٨	%٨٥	%٥٠
٢-٢د	نسبة حالات المرضى المحتاجين التي تم علاجها في عيادات ابتسم إلى إجمالي التي عالجتها عيادات ابتسم	%٩٠	%٩٠	%٩٨	%١٠٨	
٣-٢د	صافي أرباح عيادات ابتسم	ريال ١٨٠,٠٠٠	ريال ٣٠,٠٠٠	ريال ١٢٩٧٢ -	%٤٣ -	



تحليل المؤشرات

رمز المؤشر	ماذا حصل؟	كيف حصل؟
١-٢د	- عدم وجود عيادة ابتسم بجدة	بعد إغلاق العيادات:
٢-٢د		- تم إحالة المستفيدين للشركاء في جدة - انخفاض نسبة مرضى الربحي في عيادات ابتسم
٣-٢د	- تدني أرباح العيادة بمكة بشكل كبير - تقديم خدمات علاجية لفئة العلاج الخيري بدعم (%٦٠ و %٧٥)	- قلة زوار العيادة من (مستفيدي الجمعية بمكة، عموم المجتمع). - لم تطالب العيادة بالنسبة المتبقية لعلاج المستفيدين (%٦٠ و %٧٥) مما أدى إلى انخفاض الربح

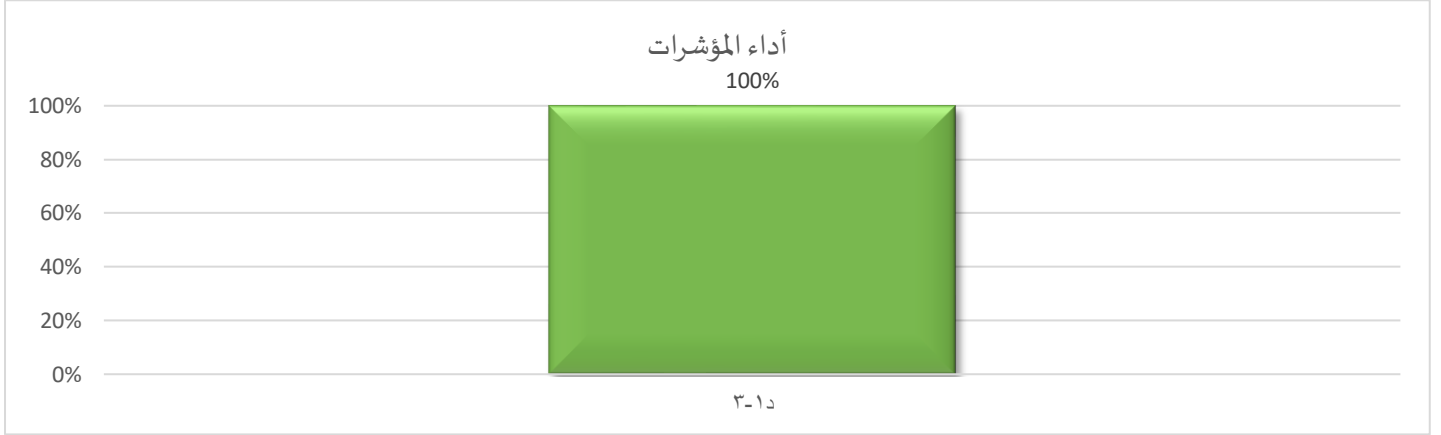
النقاش والتوصيات

م	التوصية	المسؤول	تاريخ التنفيذ
---	---------	---------	---------------

من تاريخه	المدير التنفيذي	العمل على سرعة الانتهاء من تجهيز عيادات ابتسم الوقفية	
من تاريخه	مدير البرامج الصحية	الإشراف والمتابعة الدقيقة على عيادة ابتسم بمكة واستمرار البحث عن عيادة بجدة لزيادة تدفق المستفيدين.	٢

د٣: بناء شراكات استراتيجية فاعلة

رمز المؤشر	المؤشر	المؤشر	المتحقق الفعلي	مستهدف الفترة	مستهدف العام	أداء الهدف
١-٣د	عدد الشراكات الجديدة الفاعلة	٢٥	١٥	١٥	١٥	%١٠٠



تحليل المؤشرات

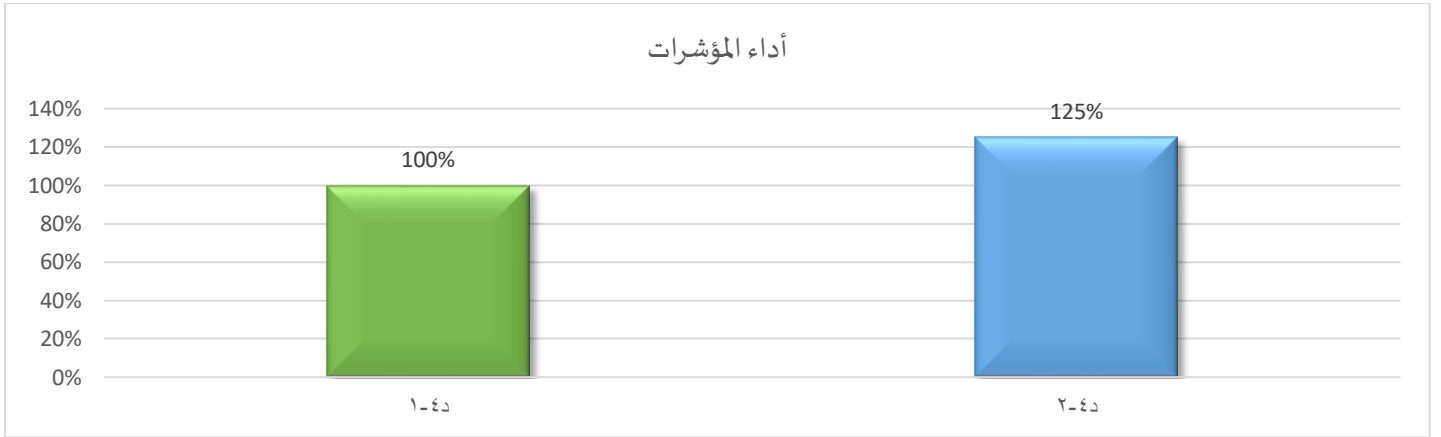
رمز المؤشر	ماذا حصل؟	كيف حصل؟
١-٣د	١- تم الحفاظ على ١٣ شراكة قائمة بالتواصل وتفعيل بنود الشراكة وتمت إضافة شراكتين جديدتين	١- إقامة شراكات جديدة مع كل من (جمعية لين الإنسانية، جمعية الزواج بجدة)

النقاش والتوصيات

م	التوصية	المسؤول	تاريخ التنفيذ
١	استمرار التواصل مع كليتي طب الأسنان بجامعة الملك عبدالعزيز وجامعة الطائف بإتمام توقيع الشراكة	المدير التنفيذي	من تاريخه
٢	العمل على التنسيق والتواصل مع إدارة الأسنان بوزارة الصحة لتوقيع شراكة	المدير التنفيذي	من تاريخه
	استمرار التواصل مع صحيفة إلكترونية أو مؤسسة إعلامية لإقامة الشراكة	مشرف البرامج التوعوية والإعلامية	من تاريخه
	استمرار التواصل مع شركة الكهرباء لإقامة الشراكة	مدير تنمية الموارد المالية	من تاريخه
٣	التواصل الدائم مع الشركاء الحاليين لتعظيم الفائدة والمنفعة المتبادلة	مدير البرامج الصحية	من تاريخه

د٤: تأسيس وتطوير وحدة تنمية الموارد المالية

رمز المؤشر	المؤشر	مستهدف العام	مستهدف الفترة	المتحقق الفعلي	أداء المؤشر	أداء الهدف
١-٤د	نسبة استكمال تأسيس وحدة تنمية الموارد المالية	%١٠٠	%٠	%٠	%١٠٠	%١١٣
٢-٤د	نسبة مصروفات إدارة تنمية الموارد إلى إجمالي الإيرادات	%١٥	%١٥	%١٢	%١٢٥	



تحليل المؤشرات

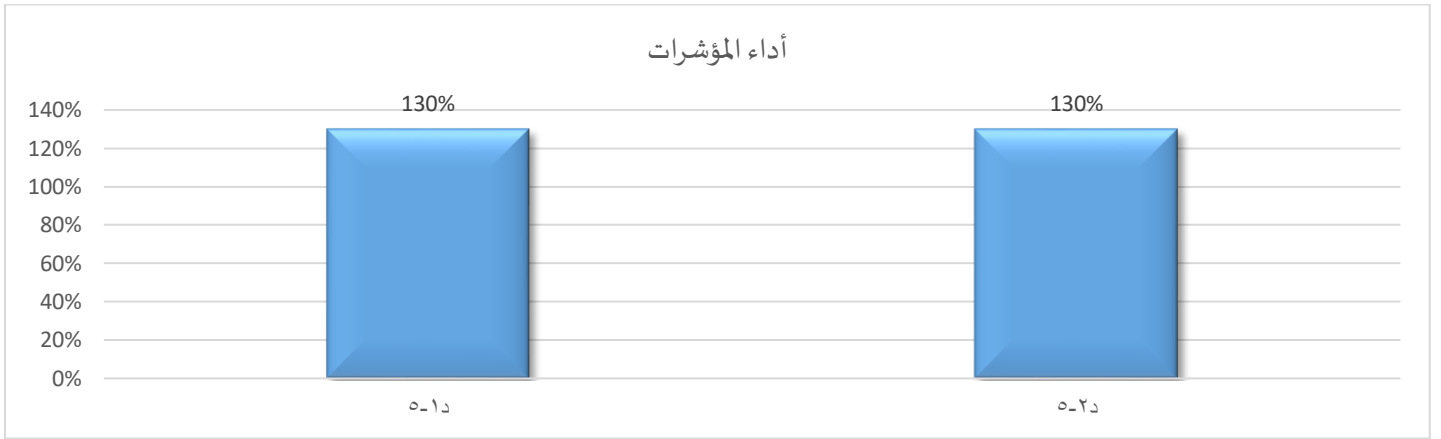
رمز المؤشر	ماذا حصل؟	كيف حصل؟
١-٤د	—	—
٢-٤د	احتياج الإدارة للمصروفات التشغيلية وفق النسبة المحددة	تم الصرف على إدارة تنمية الموارد المالية وفق النسبة المحددة

النقاش والتوصيات

م	التوصية	المسؤول	تاريخ التنفيذ
١	لاستكمال تأسيس وحدة تنمية الموارد المالية العمل على توظيف كفاءة في التسويق الإلكتروني في الربع الثالث	مدير تنمية الموارد المالية	من تاريخه

٥: استثمار المتطوعين في أعمال وخدمات الجمعية

أداء الهدف	أداء المؤشر	المتحقق الفعلي	مستهدف الفترة	مستهدف العام	المؤشر	رمز المؤشر
%١٣٠	%١٣٠	٦١	٤٠	٢٥٠	عدد المتطوعين العاملين مع الجمعية	١-٥د
	%١٣٠	٦	٤	١٦	عدد الخدمات التي تمت من خلال متطوعين	٢-٥د



تحليل المؤشرات

رمز المؤشر	ماذا حصل؟	كيف حصل؟
١-٥د	شارك عدد ٦١ متطوع ومتطوعة في أعمال تطوعية متنوعة	شارك عدد ٦١ متطوع ومتطوعة في الأعمال التالية (فحص وكشف أسنان الأشقاء السودانيين - مدرسة بلا تسوس - المشاركة في ورشة نقاش وتطوير البرامج التوعوية - تنظيم فعالية طبية - أعمال إدارية)
٢-٥د	تم تقديم خدمات عن طريق متطوعين في مختلف مشاريع وبرامج وخدمات الجمعية	أبرز الخدمات التي قدمت عن طريق متطوعين في مختلف مشاريع وبرامج وخدمات الجمعية خلال الربع الثاني هي: التوعية بما يخص صحة الفم والأسنان وتوزيع سلال توعوية وكشف الأسنان وتسويق مشاريع الجمعية لجلب الإيرادات المالية وخدمة تجهيز السلال التوعوية وخدمة الاستشارات القانونية وخدمة الاستشارات المالية والاستشارات التقنية وخدمة علاج المرضى من النساء

النقاش والتوصيات

م	التوصية	المسؤول	تاريخ التنفيذ
١	العمل على تفعيل آليات إدارة المتطوعين مع الجمعية من خلال التواصل الفعال معهم وتسهيل مهامهم التطوعية وتقديم الخدمات المعينة على قيامهم بمهامهم التطوعية وتحفيزهم وتكريمهم	مسؤول وحدة التطوع	من تاريخه
٢	صناعة المزيد من الفرص التطوعية النوعية للراغبين في التطوع والاعلان عنها	مسؤول وحدة التطوع	من تاريخه



محور التعلم والنمو

١: استقطاب الكوادر وتأهيلها

رمز المؤشر	المؤشر	مستهدف العام	مستهدف الفترة	المتحقق الفعلي	أداء المؤشر	أداء الهدف
١-١ ن	عدد الكفاءات الجديدة التي تم استقطابها	٤	.	.	١٠٠٪	١٠٧٪
٢-١ ن	عدد ساعات تدريب الموظفين	٢٠٠	٥٠	٥٧	١١٤٪	



تحليل المؤشرات

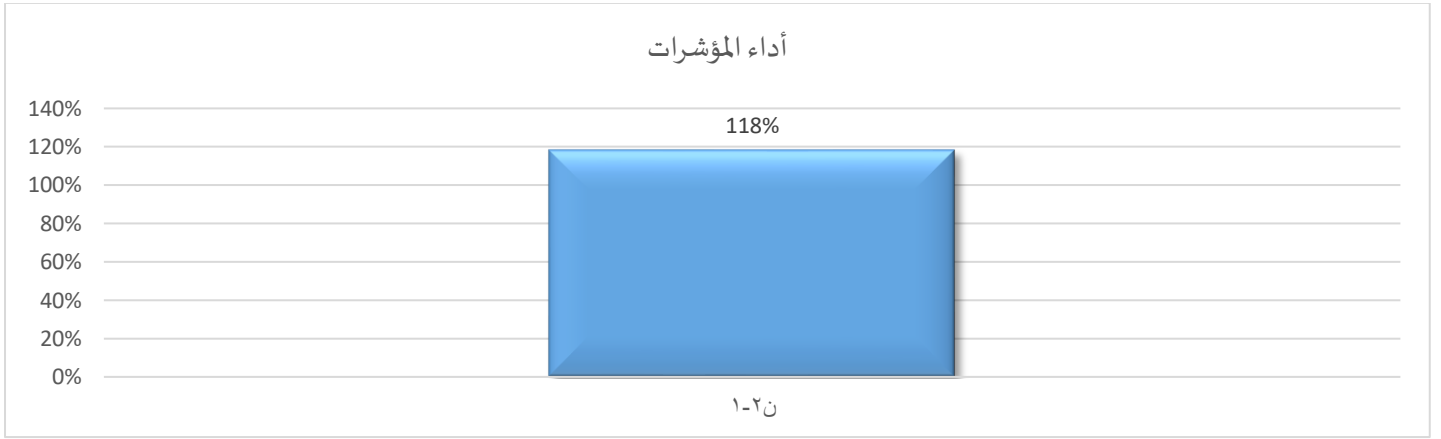
رمز المؤشر	ماذا حصل؟	كيف حصل؟
١-١ ن	تم تحقيق المستهدف	تم تحقيق المستهدف من الربع الأول
٢-١ ن	تم تحقيق ٥٣ ساعة تدريبية لموظفي الجمعية	تحققت عن طريق عدة دورات تدريبية في مجالات مختلفة (كيف تستغل المنح المقدمة - أخصائيي الحوكمة - مهارات التسويق - إدارة أكاديمية ابتسم)

النقاش والتوصيات

م	التوصية	المسؤول	تاريخ التنفيذ
١	تفعيل التواصل مع معهد زمزم للتدريب لعقد دورات تدريبية لفريق الجمعية	المدير التنفيذي	من تاريخه

ن٢: بناء بيئة عمل جاذبة

رمز المؤشر	المؤشر	مستهدف العام	مستهدف الفترة	المتحقق الفعلي	أداء المؤشر	أداء الهدف
ن١-٢	نسبة رضا العاملين عن بيئة العمل	%٨٠	%٨٠	%٩٤	%١١٨	%١١٨



تحليل المؤشرات

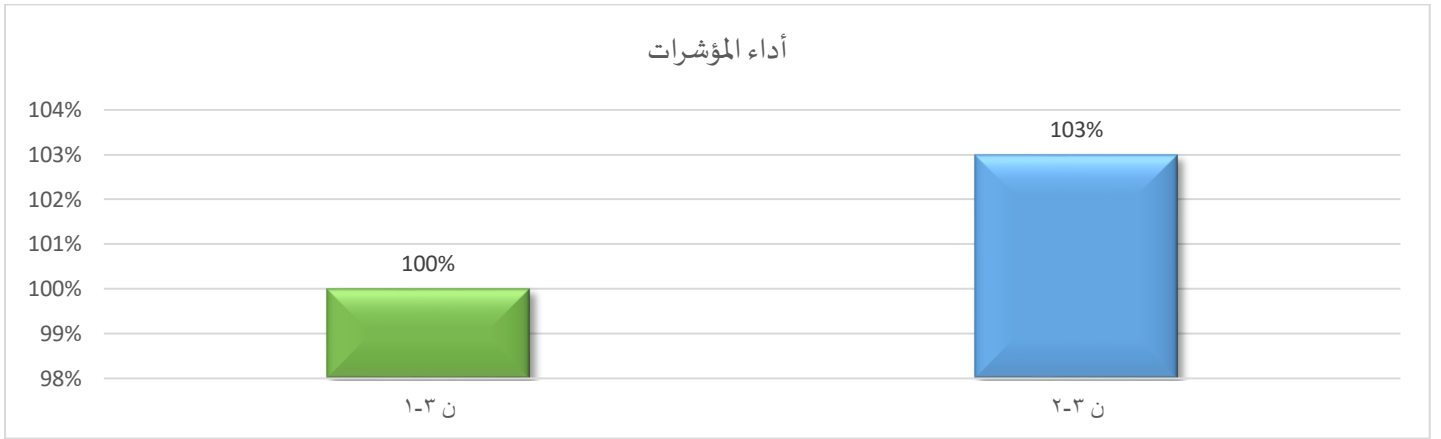
رمز المؤشر	ماذا حصل؟	كيف حصل؟
ن١-٢	تم إرسال استبانة قياس رضا الموظفين عن بيئة العمل	أرسل استبيان من ١٢ سؤال لعدد ١٤ موظف بين مكة وجدة وكانت النتيجة لنسبة الرضا %٩٤.

النقاش والتوصيات

م	التوصية	المسؤول	تاريخ التنفيذ
١	العمل على إعداد الأوصاف الوظيفية لوظائف الجمعية	المدير التنفيذي	من تاريخه
٣	العمل على لائحة العقوبات والجزاءات للموظفين	المدير التنفيذي	من تاريخه

ن٣: بناء لوائح وسياسات الجمعية

أداء الهدف	أداء المؤشر	المتحقق الفعلي	مستهدف الفترة	مستهدف العام	المؤشر	رمز المؤشر
%١٠٢	%١٠٠	١	١	١٠	عدد اللوائح والسياسات الجديدة التي تم بناؤها	ن١-٣
	%١٠٣	%٩٨	%٩٥	%٩٥	الدرجة المتحصلة في معيار الحوكمة	ن٢-٣



تحليل المؤشرات

رمز المؤشر	ماذا حصل؟	كيف حصل؟
ن١-٣	إيجاد نظام الحوافز بالجمعية	تم اعتماد نظام الحوافز للجمعية من مجلس الإدارة
ن٢-٣	الاستعداد لمعايير الحوكمة	مراجعة متطلبات الحوكمة وعكس ذلك على المتحقق منها والسعي على استكمال وتحسين المتطلبات الأخرى

النقاش والتوصيات

م	التوصية	المسؤول	تاريخ التنفيذ
١	العمل على تحويل بعض السياسات إلى إجراءات ونماذج عمل	المشرف الإداري	من تاريخه
٢	العمل على تحسين ملاحظات الحوكمة السابقة استعداداً لتقييم الحوكمة القادم	المشرف الإداري	من تاريخه