

تقرير الأداء الاستراتيجي للربع الثالث لعام ٢٠٢٢

أصدر بتاريخ ٢٠/١٠/٢٠٢٢ م

جمعية ابتسم
لخدمات طب الأسنان التطوعية
بمنطقة مكة المكرمة تصريح رقم ١٣٣٤



بِسْمِ اللَّهِ الرَّحْمَنِ الرَّحِيمِ

المحتويات

٤.....	تمهيد
٥.....	الملخص التنفيذي
٦.....	دليل الألوان والرموز
٨.....	قياس أداء المحاور
٩.....	خارطة الأهداف الاستراتيجية
١٠.....	الخلاصة
١٢.....	محور العملاء
١٥.....	المحور المالي
١٦.....	محور العمليات
٢١.....	محور التعلم والنمو

تمهيد

- ❖ يعد هذا ثاني تقرير لعام ٢٠٢٢ م لقياس الأداء الاستراتيجي لجمعية ابتسم للعام الثاني من الخطة الاستراتيجية للجمعية والتي بدأت في عام ٢٠٢١ م.
- ❖ يقيس هذا التقرير أداء الجمعية إلى نهاية الربع الثالث من عام ٢٠٢٢ م.
- ❖ يجسد هذا التقرير قياساً لأداء الجمعية من حيث توجهها نحو تحقيق الأهداف الاستراتيجية، وبذلك فهو لا يقيس بالضرورة حجم عمل الإدارات.
- ❖ تقرير قياس الأداء الاستراتيجي الناجح يركز على أربع نقاط أساسية:
 - الحصول على نتائج صحيحة، سواء كانت إيجابية أو سلبية.
 - تحليل نتائج الأداء الإيجابية والسلبية بطريقة صحيحة ودقيقة وبذل الجهد في ذلك.
 - تقديم التوصيات المناسبة وفق التحليلات بهدف استثمار الإيجابيات ومعالجة السلبيات.
 - متابعة تنفيذ هذه التوصيات بصورة فاعلة وتسجيل أي ملاحظات تواجهنا في إطار ذلك.
- ❖ دور مجلس الإدارة في تبني الاستراتيجية يظهر من خلال الاهتمام بهذا التقرير.

الملخص التنفيذي

نحاول من خلال هذا الملخص التنفيذي – بعد انتهاء الربع الثالث من عام ٢٠٢٢ م - الإشارة إلى النقاط المهمة المرتبطة بالأداء الاستراتيجي إضافة إلى النقاط المهمة أيضاً المتعلقة بالعمل المؤسسي في الجمعية والتي لا تعكسها مؤشرات الأداء بصورة واضحة وفقاً للآتي:

- ✓ يلاحظ في التقرير تحقيق ٤٥% فقط من مستهدف الحالات العلاجية المستفيدة من الجمعية إلى نهاية الربع الثالث لعدد من الأسباب تم ذكرها في التحليل لمؤشر عدد الحالات العلاجية، حيث تمت التوصية بعدد من الحلول وهي:
 ١. التواصل والمتابعة المستمرة لجميع المستفيدين بعد تحويلهم للتأكد من حصولهم على الخدمات العلاجية.
 ٢. إيجاد خصومات أعلى ومناسبة لقدرات المستفيدين مالياً.
 ٣. إيجاد برامج علاجية أو خصومات لدعم حالات التركيبات.
 ٤. إيجاد برامج علاجية للوصول إلى المستفيدين في الأحياء والقرى البعيدة في منطقة مكة المكرمة.
 ٥. التعاقد مع عيادات أسنان خارج مدينتي جدة ومكة لدعم المستفيدين في مدن أخرى داخل منطقة مكة المكرمة.
 ٦. تفعيل الشراكات القائمة مع الجمعيات التي لديها مستفيدون وذلك بالتواصل والمتابعة.
- ✓ القيام بمزيد من البرامج التوعوية والتثقيفية الموجهة للمستفيدين ولعموم المجتمع بالاستفادة من المتطوعين.
- ✓ يظهر في التقرير تحقيق المستهدفات المالية السنوية بنسبة ١٢٠% حتى نهاية الربع الثالث، وهذا يرجع إلى تكاتف وتضافر الجهود لتحقيق امتلاك مشروع وقف للجمعية، والاستثمار الأمثل للتسويق الإلكتروني المدفوع.
- ✓ فيما يتعلق بهدف تشغيل عيادات أسنان خاصة تشرف عليها الجمعية: فقد تم تشغيل عيادتي أسنان جديدة تابعة للجمعية واحدة في جدة وأخرى في مدينة مكة المكرمة.
 - ✓ العناية بتوثيق جميع أعمال وأنشطة الجمعية.
 - ✓ أهمية تنفيذ جميع البرامج والمبادرات بشكل احترافي وبمعايير جودة وبتخطيط مسبق لها.
 - ✓ من النقاط الإيجابية والمهمة التي يجب الإشارة إليها في إطار التطوير والتحسين والاتجاه نحو العمل المؤسسي والتي لا تعكسها مؤشرات الأداء بصورة واضحة الآتي:
 - ❖ تبني وتفاعل مجلس الإدارة مع الخطة الاستراتيجية وبرامج الجمعية المختلفة.
 - ❖ استقطاب كوادر بشرية خلال هذه الفترة.
 - ❖ الجهود الكبيرة المبذولة من مجلس الإدارة في وقف ابتسم الأول من الاشراف والمتابعة على إنشاء العيادات وتأجير المبنى.
 - ❖ التطور الإيجابي والملاحظ في التسويق الإلكتروني والذي ظهرت نتائجه في المتجر الإلكتروني:
 - ✓ التطوير المستمر في عمليات المتجر مما أدى إلى سهولة التبرع وزيادته.
 - ✓ زيادة عدد المتبرعين الجدد، وزيادة ولاء الداعمين السابقين.

الإدارة التنفيذية

دليل الألوان والرموز

دليل الألوان					
					اللون ←
١٠.١% وأكثر	٧٥ - ١٠٠%	٥٠ - ٧٤%	٠ - ٤٩%	لا يوجد	الأداء (رقمًا) ← لا يوجد
رائع	ممتاز	جيد	ضعيف	المؤشر ليس له مستهدف أو ليس له دورة قياس	الأداء (لفظًا) ← المؤشر مجمد

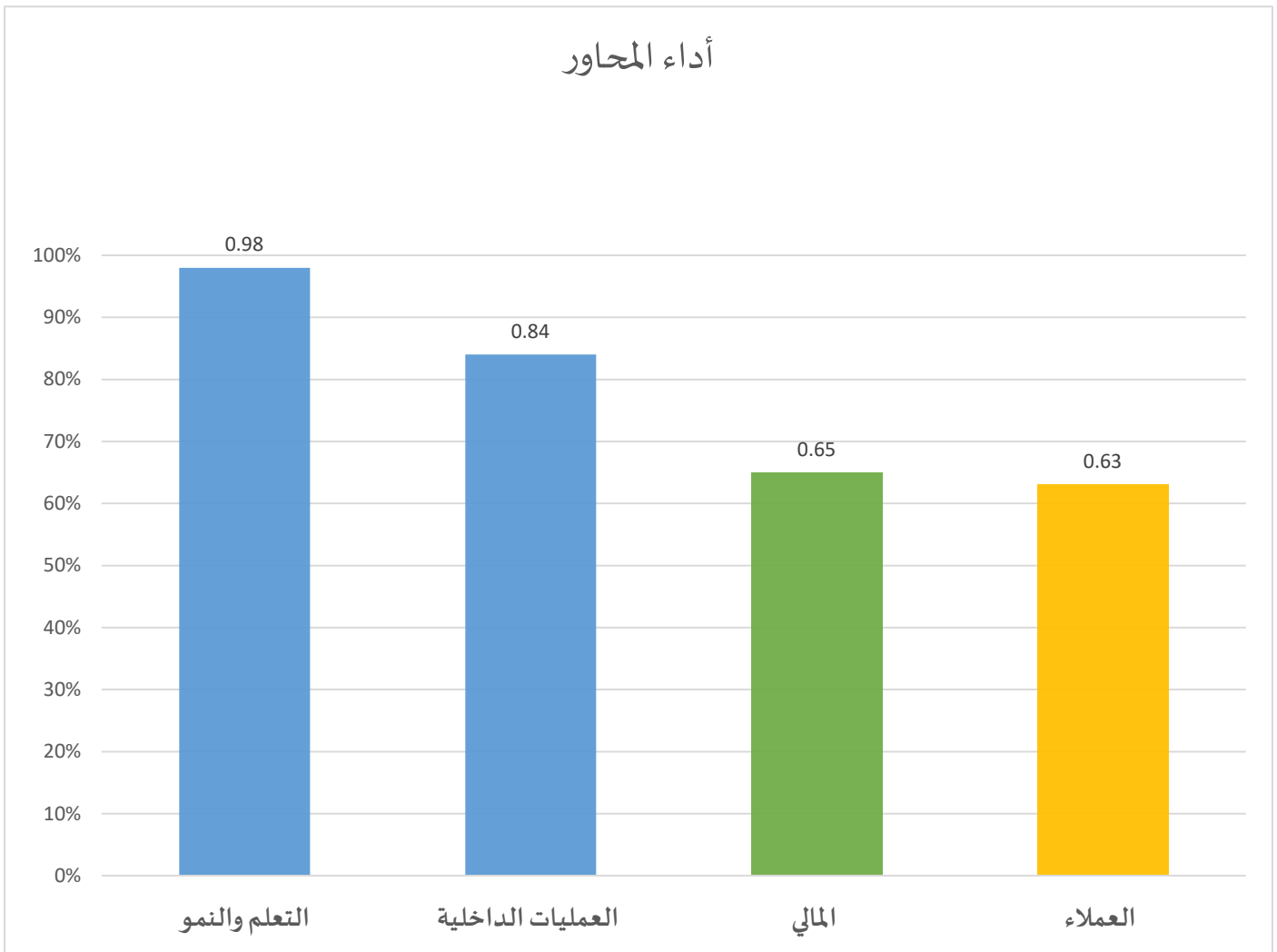
ملاحظة: الأرقام التي تتجاوز نسبة (١٠٠%) تُثبت على نسبة (١٠٠%) لا تؤثر على بقية الأرقام والنسب

دليل الرموز		
?	—	X ← الرمز
لم تتم قراءة المتحقق	المؤشر ليس له مستهدف أو ليس له دورة قياس	المعنى ← المؤشر مجمد

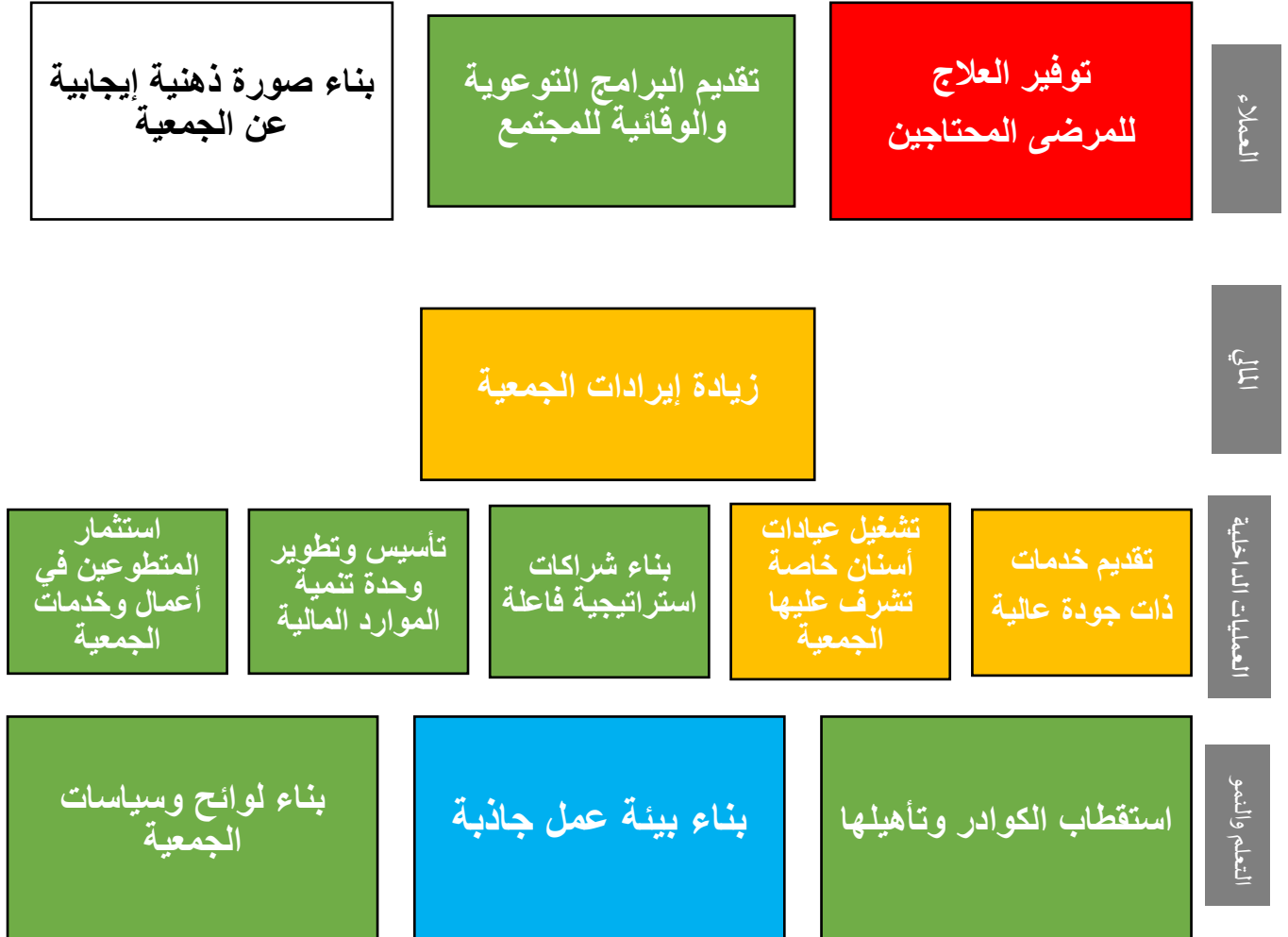


قياس الأداء العام

قياس أداء المحاور



خارطة الأهداف الاستراتيجية



دليل الألوان					
اللون	←	اللون	←	اللون	←
الأداء (رقمًا)	←	لا يوجد	لا يوجد	لا يوجد	لا يوجد
		٠ - ٤٩ %	٥٠ - ٧٤ %	٧٥ - ١٠٠ %	١٠١ % وأكثر

الخلاصة

قياس الأداء الاستراتيجي إلى نهاية الربع الثالث لعام ٢٠٢٢ م								مستهدفات عام ٢٠٢٢ م	المؤشر	رمز المؤشر	المحور	
أداء الجمعية	أداء المحور	أداء الهدف	أداء المؤشر	المتحقق إلى نهاية الربع الثالث	المستهدف إلى نهاية الربع الثالث	متحقق الربع الثالث	مستهدف الربع الثالث					
%٨٣	%٦٣	%٤٥	%٤٥	٢٧٢٠	٦٠٠٠	٧.٦	٣.٠٠٠	٨.٠٠٠	عدد حالات المرضى المحتاجين الذين تم توفير العلاج لهم	١-١٤	العملاء	
		%٨٠	%٨٠	٨	١٠	٣	٣	١٣	عدد البرامج التوعوية التي قدمت للمجتمع	١-٢٤		
		قراءة المؤشر نهاية الربع الرابع من العام							%٧٥	مؤشر قياس السمعة المؤسسية (نسبة مئوية)		١-٣٤
	%٦٥	%٦٥	%١٠٠	%١٠٠	%٨٨	%١٠٠	%١٨	٣.٤٠٠٠٠٠٠	نسبة النمو في إيرادات الجمعية	١-١م	المالي	
			%٢٥	١	٤	.	.	٤	عدد مصادر الدخل الجديدة	٢-١م		
			%٧٠	%٣٥	%٥٠	%٤٨	%٢٠	%٧٠	نسبة المصروفات على برامج الجمعية من الإيرادات	٣-١م		
	%٨٤	%٦٩	%٦٩	%٦٩	%٧٠	%٧٠	%٧٠	%٧٠	رضا المستفيدين عن الخدمات المقدمة لهم	١-١د	العمليات الداخلية	
			متوسط الدرجة التي حصل عليها الشركاء في مؤشر جودة ابتسم							٢-١د		
		%٧٤	%١٠٠	%٩٦	%٣٠	%٩٦	%٣٠	%٥٠	نسبة حالات المرضى المحتاجين التي تم علاجها في عيادات ابتسم إلى إجمالي التي عالجتها الجمعية	١-٢د		
			%١٠٠	%٩٣	%٨٠	%٩٣	%٨٠	%٨٠	نسبة حالات المرضى المحتاجين التي تم علاجها في عيادات ابتسم إلى إجمالي التي عالجتها عيادات ابتسم	٢-٢د		
			%٢٢	١٦٧٤٩	٧٥٠٠٠	١٦٧٤٩	٧٥٠٠٠	١٥٠٠٠٠	صافي أرباح عيادات ابتسم	٣-٢د		
		%٩٤	%٩٤	١٧	١٨	٥	٦	٢٤	عدد الشراكات الفاعلة	١-٣د		
			%١٠٠	%١٠٠	%٧٥	%٧٥	%٢٥	%٢٥	%٧٥	نسبة استكمال تأسيس وحدة تنمية الموارد المالية		١-٤د
		%٨٧	%١٠٠	%٧	%١٣	%٩	%٢	%١٥	نسبة مصروفات إدارة تنمية الموارد إلى إجمالي الإيرادات	٢-٤د		
			%٧٣	١١٠	١٥٠	٣٥	٥٠	٢٠٠	عدد المتطوعين العاملين مع الجمعية	١-٥د		
%١٠٠			١٢	١٢	٦	٤	١٦	عدد الخدمات التي تمت من خلال متطوعين	٢-٥د			
%٩٨		%٩٦	%١٠٠	٢	٢	.	.	٢	عدد الكفاءات التي تم استقطابها	١-١ن		التعليم والنمو
			%٩١	٨٢	٩٠	٣٢	٣٠	١٢٠	عدد ساعات تدريب الموظفين	٢-١ن		
	%١٠٠	%١٠٠	%٨٧	%٧٠	%٨٧	%٧٠	%٧٠	نسبة رضا العاملين عن بيئة العمل	١-٢ن			
	%٩٩	%١٠٠	١٥	٣	١٥	١	٤	عدد اللوائح والسياسات التي تم بناؤها	١-٣ن			
	%٩٧	%٧٧.٨	%٨٠	%٧٧.٨	%٨٠	%٨٠	الدرجة المتحصلة في معيار الحوكمة	٢-٣ن				

المؤشرات والأهداف التي حققت درجات ونسب أعلى من ١٠٠% تم تثبيتها على الـ ١٠٠%



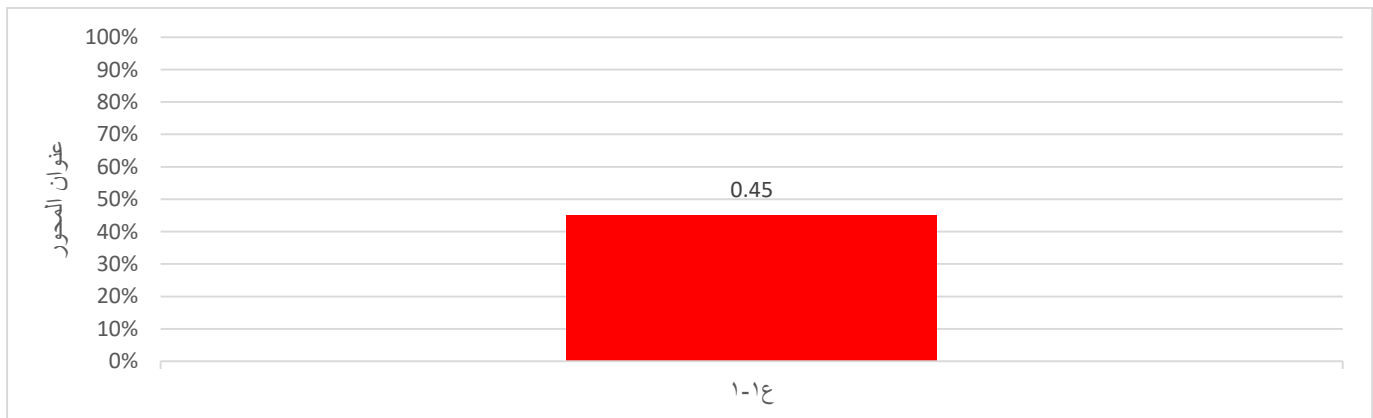
قياس الأداء بشكل تفصيلي



محور العملاء

١٤: توفير العلاج للمرضى المحتاجين

رمز المؤشر	المؤشر	مستهدف العام	المستهدف إلى نهاية الفترة	المتحقق إلى نهاية الفترة	أداء المؤشر	أداء الهدف
١-١٤	عدد حالات المرضى المحتاجين الذين تم توفير العلاج الأساسي لهم	٨٠٠٠	٦٠٠٠	٢٧٢٠	%٤٥	%٤٥



تحليل المؤشرات

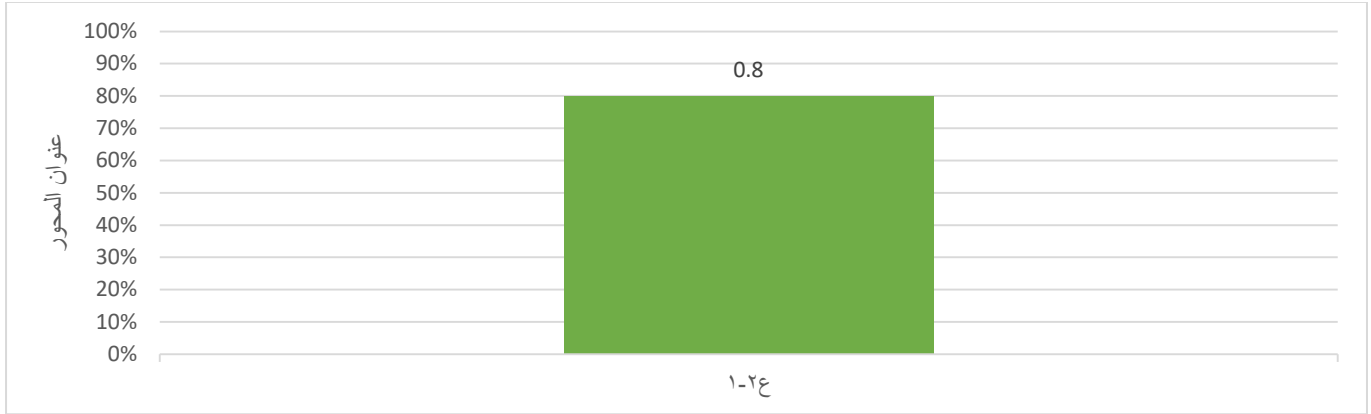
رمز المؤشر	التحليل
١-١٤	تم تحقيق ٤٥% فقط من مستهدف الحالات العلاجية إلى نهاية الربع الثالث، ويرجع انخفاض المتحقق إلى التوقف عن دعم الحالات العلاجية مالياً ماعدا مستفيدي برنامج بسمة يتيم وبسمة حافظ، حيث أن المستفيدين من غير هذين البرنامجين لا يستفيدون من الخدمات العلاجية لمحدودية عدد الحالات المدعومة خاصة أن أغلب المستفيدين لا يستطيعون الدفع مقابل الحصول على الخدمة العلاجية المخفضة، ووجود العديد من الحالات المرفوضة لعدم وجود إقامة نظامية سارية المفعول، ورفض حالات كثيرة تطلب الدعم في التركيبات حيث أن الجمعية لا تدعم في التركيبات.

النقاش والتوصيات

التوصيات
<ul style="list-style-type: none"> - التواصل والمتابعة المستمرة لجميع المستفيدين بعد تحويلهم للتأكد من حصولهم على الخدمات العلاجية. - إيجاد خصومات أعلى ومناسبة لقدرات المستفيدين مالياً. - إيجاد برامج علاجية أو خصومات لدعم حالات التركيبات. - توجيه إدارة تنمية الموارد المالية بتسويق الحالات الانسانية والعلاجات التي لا تدعمها الجمعية في دليل السياسات العلاجية حتى تتمكن من خدمة أكبر شريحة من المحتاجين للعلاج. - إيجاد برامج علاجية للوصول إلى المستفيدين في الأحياء والقرى البعيدة في منطقة مكة المكرمة. - التعاقد مع عيادات أسنان خارج مدينتي جدة ومكة لدعم المستفيدين في مدن أخرى داخل منطقة مكة المكرمة. - تفعيل الشراكات القائمة مع الجمعيات التي لديها مستفيدون وذلك بالتواصل والمتابعة.

٢٤: تقديم البرامج التوعوية والوقائية للمجتمع

رمز المؤشر	المؤشر	مستهدف العام	المستهدف إلى نهاية الفترة	المتحقق إلى نهاية الفترة	أداء المؤشر	أداء الهدف
١-٢٤	عدد البرامج التوعوية التي قدمت للمجتمع	١٣	١٠	٨	%٨٠	%٨٠



تحليل المؤشرات

رمز المؤشر	التحليل
١-٢٤	تم تحقيق نسبة ٨٠% من المستهدف في هذا المؤشر بالبرامج الآتية : ١- المحاضرة المباشرة في الانستغرام للدكتور محمد الزبيدي، ٢- الفعاليات التوعوية لمنسوبي الجهات التالية (البيضاء - دارالملاحظة)، ٣- توزيع الهدايا التوعوية لمستفيدي الجمعيات، ٤- النشرات التوعوية على مواقع التواصل، ٥- مدرسة بلاتسوس، ٦- توعية المستفيدين في العيادات، ٧- المشاركة في الأيام الصحية العالمية بمنشورات وتغريدات توعوية، ٨- المشاركة مع جمعية زمزم بركن توعوي في الاحتفال باليوم الوطني باليوم الوطني بمركز حي النهضة بجدة.

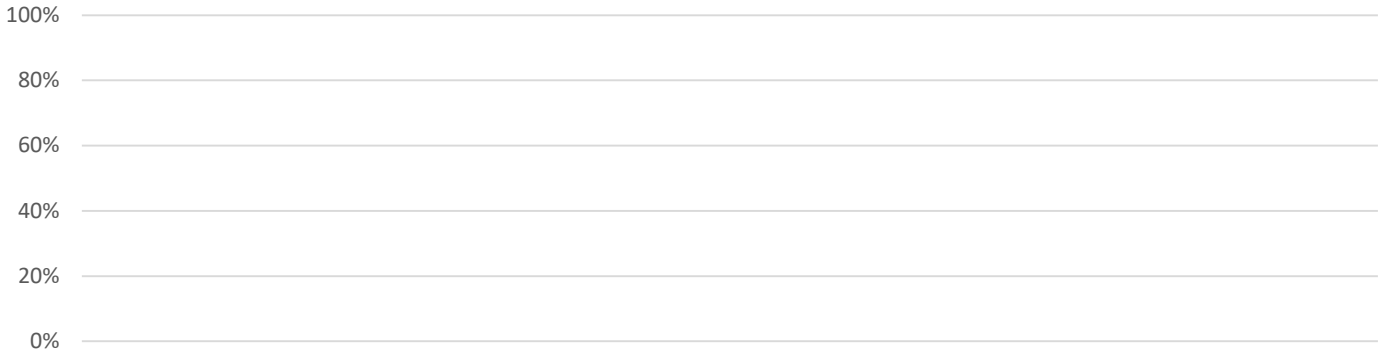
النقاش والتوصيات

التوصيات
١. زيادة البرامج التوعوية وتكرارها، خاصة أن تكاليفها أقل ويمكن الاستفادة فيها من المتطوعين، وتؤثر بشكل إيجابي في سمعة الجمعية وانتشار اسمها.
٢. ابتكار أفكار جديدة في البرامج التوعوية.
٣. وضع خطة زمنية لتنفيذ جميع المبادرات والبرامج التوعوية حيث توجد مبادرات توعوية معتمدة لم تنفذ ولو مرة واحدة إلى الآن.
٤. تفعيل منصات التواصل الاجتماعي بطريقة احترافية أكثر من حيث الجديد في أسلوب الطرح.
٥. تنفيذ عدد من الجولات الميدانية ضمن برامج التوعية والتثقيف.

٣٤: بناء صورة ذهنية إيجابية عن الجمعية

رمز المؤشر	المؤشر	مستهدف العام	المستهدف إلى نهاية الفترة	المتحقق إلى نهاية الفترة	أداء المؤشر	أداء الهدف
١-٣٤	مؤشر قياس السمعة المؤسسية (نسبة مثوية)	%٧٠				

أداء المؤشرات



تحليل المؤشرات

رمز المؤشر	التحليل
١-٣٤	لا توجد قراءة لهذا المؤشر، لأن القياس يكون في الربع الأخير من العام

النقاش والتوصيات

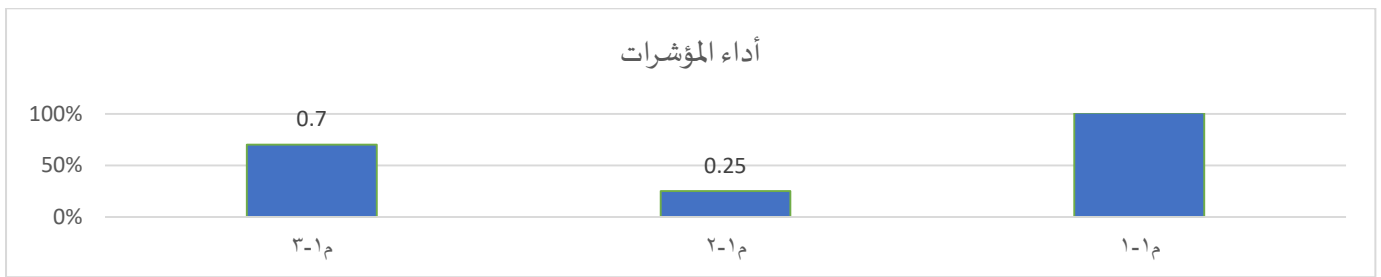
النقاش	التوصيات



المحور المالي

م ١: زيادة إيرادات الجمعية

رمز المؤشر	المؤشر	مستهدف العام	المستهدف إلى نهاية الفترة	المتحقق إلى نهاية الفترة	أداء المؤشر	أداء الهدف
م ١-١	نسبة النمو في إيرادات الجمعية	٣.٤٠.٠٠٠.٠٠٠	%٨٨	%١٢٠	%١٢٠	%٦٥
م ٢-١	عدد مصادر الدخل الجديدة	٤	٤	١	%٢٥	%٦٥
م ٣-١	نسبة المصروف على برامج الجمعية من الإيرادات	%٧٠	%٥٠	%٣٥	%٧٠	%٦٥



تحليل المؤشرات

رمز المؤشر	التحليل
م ١-١	تم تحقيق إيرادات بقيمة ٤.٠٨٨.٢٥٤ ريال بما نسبته ١٢٠% من المستهدف السنوي إلى نهاية الربع الثالث بفضل الله ثم بتكاتف مجلس الإدارة مع الإدارة التنفيذية وتظافر الجهود لتحقيق امتلاك مشروع وقفي للجمعية.
م ٢-١	تم إيجاد مصدر جديد (إبرام شركات مالية لدعم الجمعية وبرامجها) من أربعة مصادر مطلوبة خلال هذه الفترة. تم العمل على إيجاد ثلاثة مصادر دخل جديدة وهي: - حصول الجمعية على فرصة للتواجد بمعرض في أبراج البيت في موقع مميز، وجاري باقي استكمال الإجراءات - تم التقديم على منصة إحسان، والعمل جارٍ على متابعة الملاحظات. - تم التواصل مع شركة الكهرباء وجامعة جدة لتوقيع اتفاقية استقطاع المنشأة وجهات أخرى جاري مخاطبتها.
م ٣-١	نسبة المصاريف على برامج الجمعية وصلت إلى ٣٥% من إجمالي الإيرادات خلال الفترة، حيث نحتاج إلى المزيد من الصرف على البرامج العلاجية والتوعوية.

النقاش والتوصيات

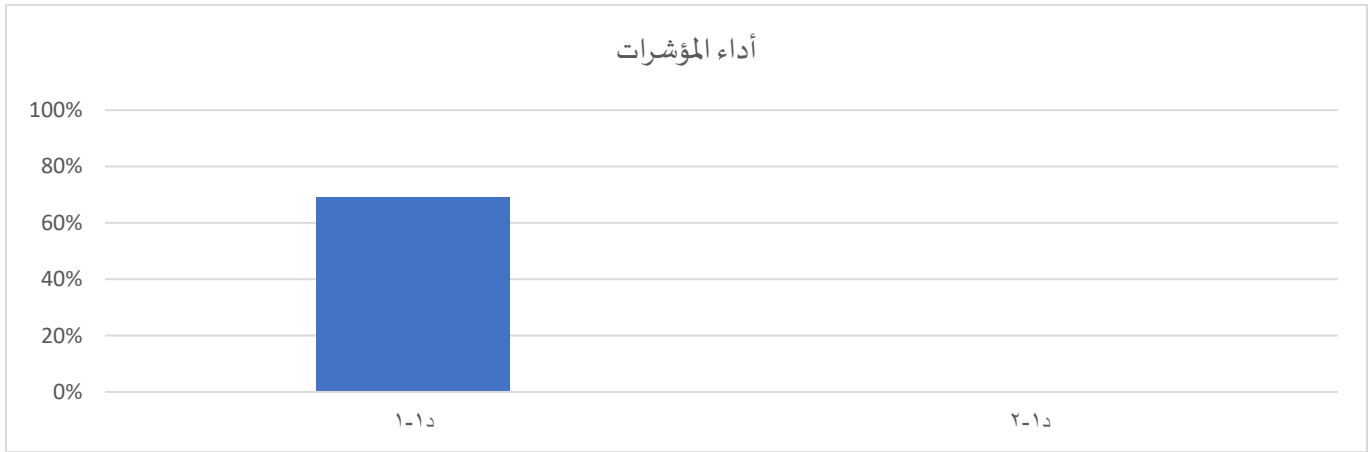
التوصيات
- إعادة التواصل للتسجيل في منصة شفاء. - زيادة مخصص التسويق الإلكتروني. - إنتاج مشاريع وبرامج تسويقية غير علاجية مثل برامج التوعية والتثقيف، المنتجات العينية. - التركيز على المشاريع التسويقية الناجحة وإنتاج مشاريع أخرى منها بتجزئتها. - توجيه الصرف على النشاط الرئيسي خلال الفترة القادمة لتحقيق المستهدفات السنوية في الحالات العلاجية والبرامج التوعوية والمحافظة على النسبة اللازمة في المصروفات في الحوكمة والسلامة المالية للجمعية.



محور العمليات

١: تقديم خدمات ذات جودة عالية

رمز المؤشر	المؤشر	مستهدف العام	المستهدف إلى نهاية الفترة	المتحقق إلى نهاية الفترة	أداء المؤشر	أداء الهدف
١-١د	رضا المستفيدين عن الخدمات المقدمة لهم	%٧٠	%٧٠	%٦٩	%٩٩	%٩٩
٢-١د	متوسط الدرجة التي حصل عليها الشركاء في مؤشر جودة ابتسم					



تحليل المؤشرات

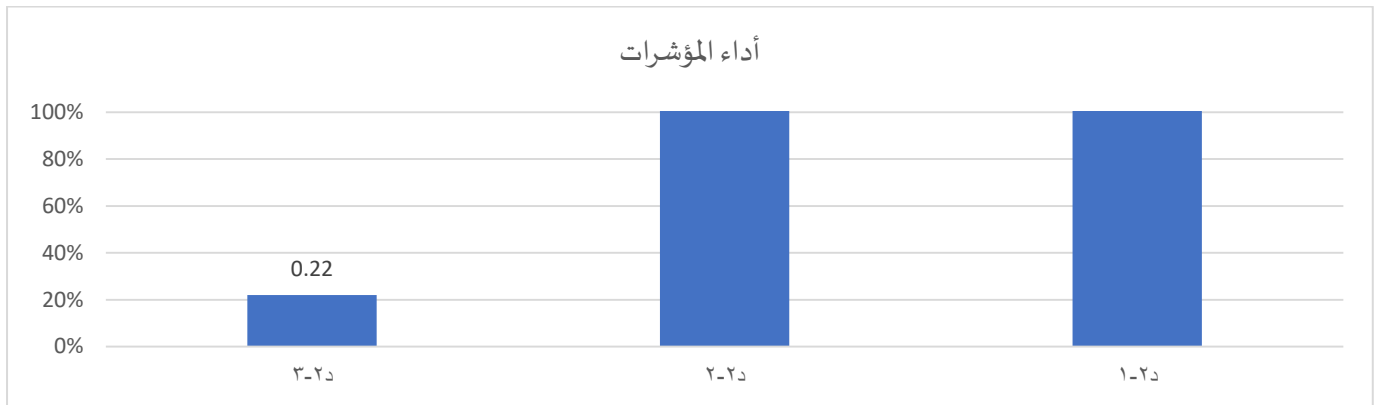
رمز المؤشر	التحليل
١-١د	تم الاكتفاء بالتقييم السابق في تقرير النصف الأول لعدم الحصول على تقييمات كافية في الاستبيان الأخير حيث حصلنا على هذه النتيجة في التقييم السابق بناء على تقييم ٥٠ من المستفيدين والذين تجاوزوا مع الاستبيان المرسل لـ ٤٠٠ مستفيد. من البرامج العلاجية خلال فترة النصف الأول.
٢-١د	تم تجميد هذا المؤشر في هذا العام.

النقاش والتوصيات

التوصيات
- الوصول إلى عدد أكبر من المستفيدين لأخذ آراءهم ورضاهم عن مستوى الخدمة المقدمة لهم.
- ضرورة تفعيل التقييم من خلال النظام الإلكتروني لخدمات المستفيدين بعد الانتهاء من تقديم الجلسات والخدمة العلاجية مباشرة.
- الاستفادة من المتطوعين في الحصول على تقييم الخدمات والعيادات.
- التواصل والمتابعة للحصول على التقييم من كل مستفيد تلقى الخدمة مع الجمعية.
- الاستفادة من آراء المستفيدين وتقييماتهم في تحسين وتطوير الخدمات العلاجية المقدمة لهم.

د ٢: تشغيل عيادات أسنان خاصة تشرف عليها الجمعية

رمز المؤشر	المؤشر	مستهدف العام	المستهدف إلى نهاية الفترة	المتحقق إلى نهاية الفترة	أداء المؤشر	أداء الهدف
١-٢د	نسبة حالات المرضى المحتاجين التي تم علاجها في عيادات ابتسم إلى إجمالي التي عالجتها الجمعية	%٥٠	%٣٠	%٩٦	%١٣٠	%٧٤
٢-٢د	نسبة حالات المرضى المحتاجين التي تم علاجها في عيادات ابتسم إلى إجمالي التي عالجتها عيادات ابتسم	%٨٠	%٨٠	%٩٣	%١٢٣	
٣-٢د	صافي أرباح عيادات ابتسم	١٥٠٠٠٠	٧٥٠٠٠	١٦٧٤٩	%٢٢	



تحليل المؤشرات

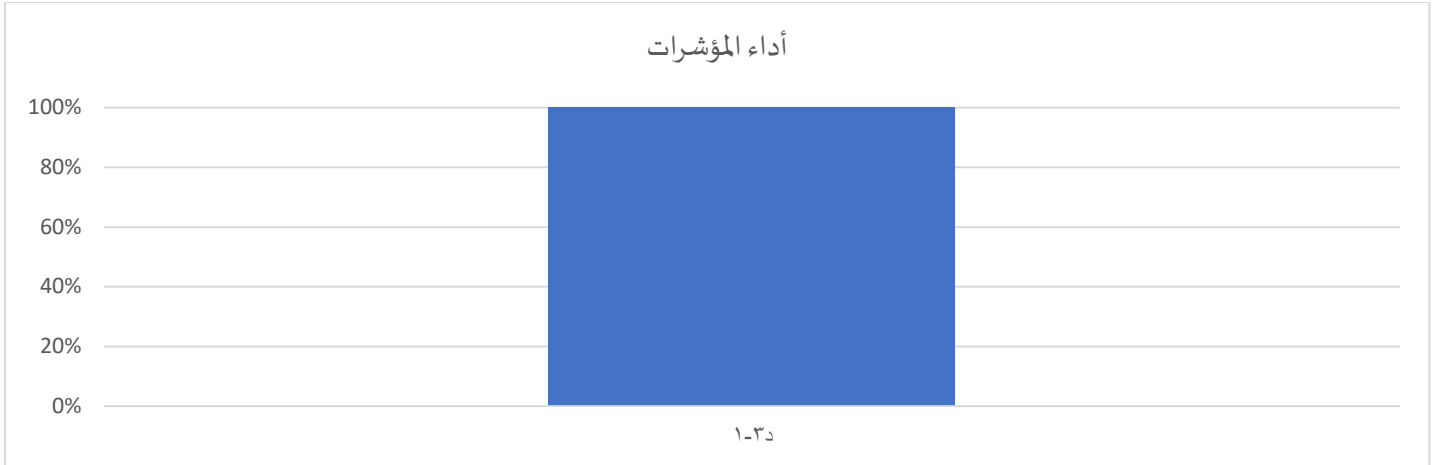
رمز المؤشر	التحليل
١-٢د	تم تحقيق المستهدف بعد توجيه أغلب المستفيدين في هذه الفترة إلى عيادة الجمعية في مجمع ألفا جدة الطبي.
٢-٢د	تم التركيز على المرضى المحولين من الجمعية بدل المراجعين من خارج الجمعية.
٣-٢د	تم تحقيق ٢٢% من المستهدف خلال هذه الفترة.

النقاش والتوصيات

التوصيات
<ul style="list-style-type: none"> - الاستمرار في توجيه أغلب المستفيدين خلال الفترة القادمة إلى العيادات التابعة للجمعية لتحقيق المستهدفات السنوية. - تفعيل الأطباء الاستشاريين في عيادات الجمعية. - تفعيل الجانب الربحي في العيادة حسب المتاح في المواعيد من مستفيدي الجمعية. - أهمية وجود إشراف فني على سير العمل في العيادات.

٣: بناء شراكات استراتيجية فاعلة

رمز المؤشر	المؤشر	مستهدف العام	المستهدف إلى نهاية الفترة	المتحقق إلى نهاية الفترة	أداء المؤشر	أداء الهدف
١-٣د	عدد الشراكات الجديدة الفاعلة	٢٤	١٨	١٧	%٩٤	%٩٤



تحليل المؤشرات

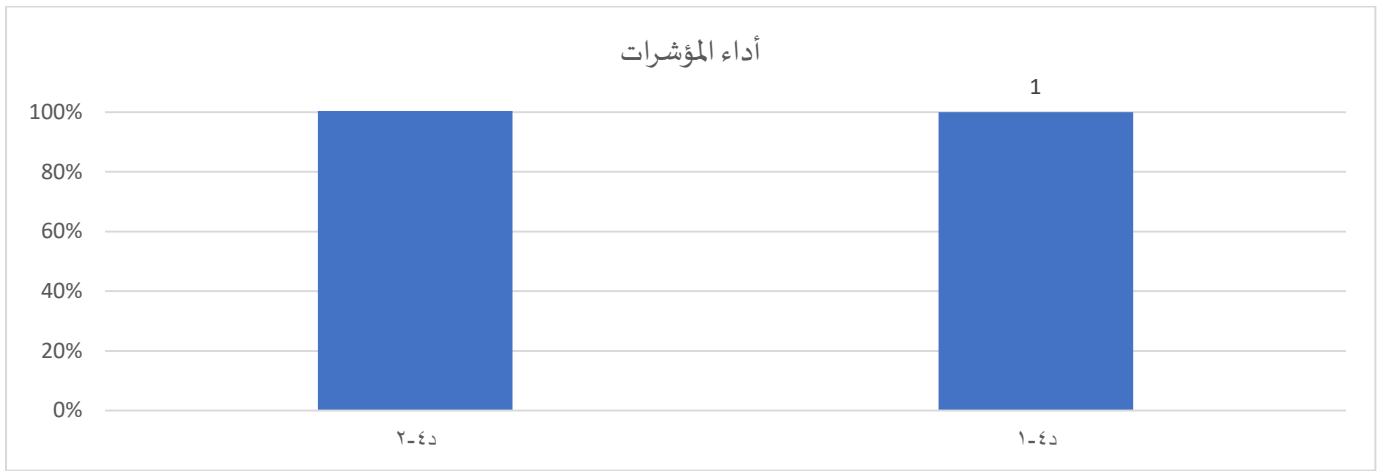
رمز المؤشر	التحليل
١-١د	تم تحقيق المستهدف لهذا المؤشر بتوقيع شراكات جديدة مع وزارة الموارد البشرية والتنمية الاجتماعية، كلية طب الأسنان بجامعة أم القرى، والجمعية السعودية لتقويم الأسنان والشراكة مع جمعية البيضاء، مجمع الفا جدة الطبي، عيادات أندلسية فرع الأمير فواز والسنايل، وبالمحافظة على الشراكات القائمة وهي: جمعية عهد، الجمعية السعودية لطب الأسنان، جمعية خيركم، مملكة الابتسامة، مجمع السندس لطب الأسنان، مجمع العلوي، مجمع صحة جدة، جمعية كافل، جمعية أيتام جدة، وقف داركم، جمعية زمزم، جمعية كهاتين.

النقاش والتوصيات

التوصيات
<ul style="list-style-type: none"> - إيجاد شراكات في قطاعات مختلفة تحقق الأهداف وتقلل المصروفات. - المحافظة على الشركاء الحاليين ووضع خطة وآلية لهذا الأمر - التواصل الدائم مع الشركاء لتعظيم الفائدة والمنفعة المتبادلة لكلا الطرفين.

٤: تأسيس وتطوير وحدة تنمية الموارد المالية

رمز المؤشر	المؤشر	مستهدف العام	المستهدف إلى نهاية الفترة	المتحقق إلى نهاية الفترة	أداء المؤشر	أداء الهدف
١-٤د	نسبة استكمال تأسيس وحدة تنمية الموارد المالية	%٧٥	%٧٥	%٧٥	%١٠٠	%١٠٠
٢-٤د	نسبة مصروفات إدارة تنمية الموارد إلى إجمالي الإيرادات	%١٥	%١٣	%٧	%١٣٠	%١٠٠



تحليل المؤشرات

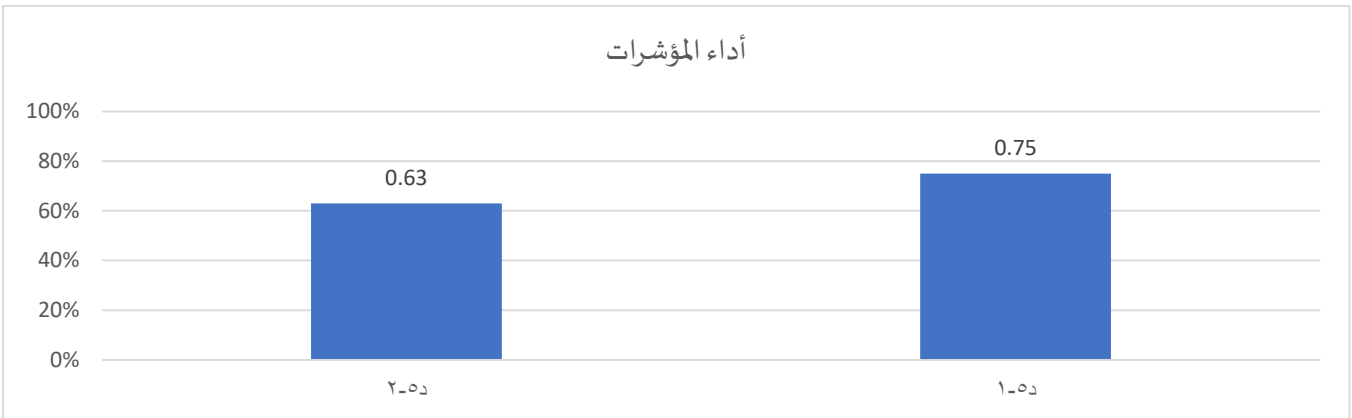
رمز المؤشر	التحليل
١-٤د	تم تحقيق المستهدف المطلوب في هذا المؤشر، بتوظيف أخصائي تنمية موارد مالية والتعاقد مع جهات تسويقية و أفراد مميزين في التسويق خلال فترة موسم رمضان مما ساهم في تحقيق مستهدفات تنمية الموارد المالية ،
٢-٤د	تمت المحافظة على النسبة المطلوبة في الصرف على تنمية الموارد المالية وذلك بتوزيع المصاريف محاسبياً على النشاط الرئيسي والتسويق والمصاريف العمومية والإدارية لمساهمتها في تحقيق السمعة المؤسسية للجمعية وتحميل الأوقاف جزءاً منها بسبب توجيه التسويق لمشروع وقف ابتسم الأول.

النقاش والتوصيات

التوصيات
- الاستمرار على الأداء في مؤشر نسبة استكمال تأسيس وحدة تنمية الموارد المالية مع الاستفادة من تجارب وخبرات الجهات المتعاقدين معها والأفراد المتعاونين معنا.

د: استثمار المتطوعين في أعمال وخدمات الجمعية

رمز المؤشر	المؤشر	مستهدف العام	المستهدف إلى نهاية الفترة	المتحقق إلى نهاية الفترة	أداء المؤشر	أداء الهدف
١-٥د	عدد المتطوعين العاملين مع الجمعية	٢٠٠	١٥٠	١١٠	٧٣%	٨٧%
٢-٥د	عدد الخدمات التي تمت من خلال متطوعين	١٦	١٢	١٢	١٠٠%	



تحليل المؤشرات

رمز المؤشر	التحليل
١-٥د	تم تحقيق ٧٣% من المستهدف لهذا المؤشر بمشاركة ما لا يقل عن ١١٠ من المتطوعين والمتطوعات في فعاليات وأعمال مختلفة بالجمعية.
٢-٥د	تم تحقيق ١٠٠% من المستهدف لهذا المؤشر، من الخدمات المقدمة من المتطوعين وهي: ١- خدمة تنظيم الفعاليات ٢- خدمة الفحص الأولي للمستفيدين ٣- خدمة تقديم محاضرات للمستفيدين ٤- خدمة التوعية والتنظيف للمستفيدين في الفعاليات ٥- خدمة تسجيل بيانات المستفيدين في دار الملاحظة ٦- علاج المستفيدين في العيادات ٧- التسويق لخدمات الجمعية ٨- الترافع عن الجمعية في المحاكم ٩- التقييم العقاري لوقف الجمعية ١٠- التنسيق للزيارات مع المشايخ ١١- الخدمات المقدمة من أعضاء الجمعية العمومية بالجمعية ١٢- إعداد معلومات ومدشورات توعوية.

النقاش والتوصيات

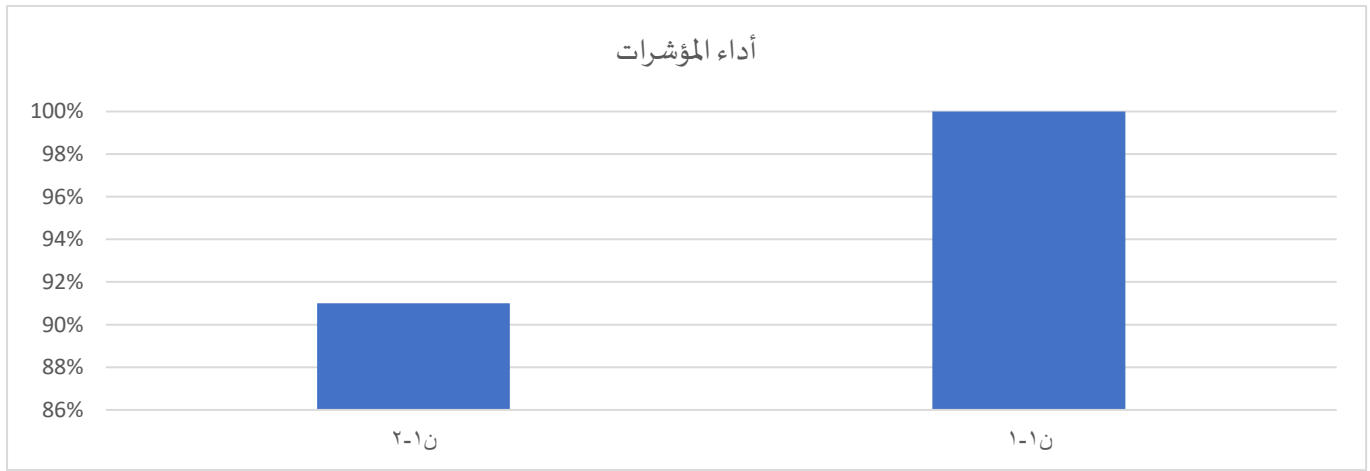
التوصيات
<ul style="list-style-type: none"> - صناعة المزيد من الفرص التطوعية النوعية للراغبين في التطوع. - زيادة عدد المتطوعين بإشراكهم والاستفادة منهم. - في فعاليات توعوية وتنقيفية للمجتمع، وتغطية الاحتياجات الوظيفية في إدارة البرامج الصحية لتحقيق رضا المستفيدين بتجويد الخدمات المقدمة لهم. - أهمية وجود واستمرار موظف مختص للتطوع. - التسجيل في منصة التطوع الصحي لزيادة عدد المتطوعين الصحيين. - توثيق التجارب التطوعية بالجمعية.



محور التعلم والنمو

١: استقطاب الكوادر وتأهيلها

رمز المؤشر	المؤشر	مستهدف العام	المستهدف إلى نهاية الفترة	المتحقق إلى نهاية الفترة	أداء المؤشر	أداء الهدف
١-١ن	عدد الكفاءات الجديدة التي تم استقطابها	٢	٢	٢	%١٠٠	%٩٦
٢-١ن	عدد ساعات تدريب الموظفين	١٢٠	٩٠	٨٢	%٩١	



تحليل المؤشرات

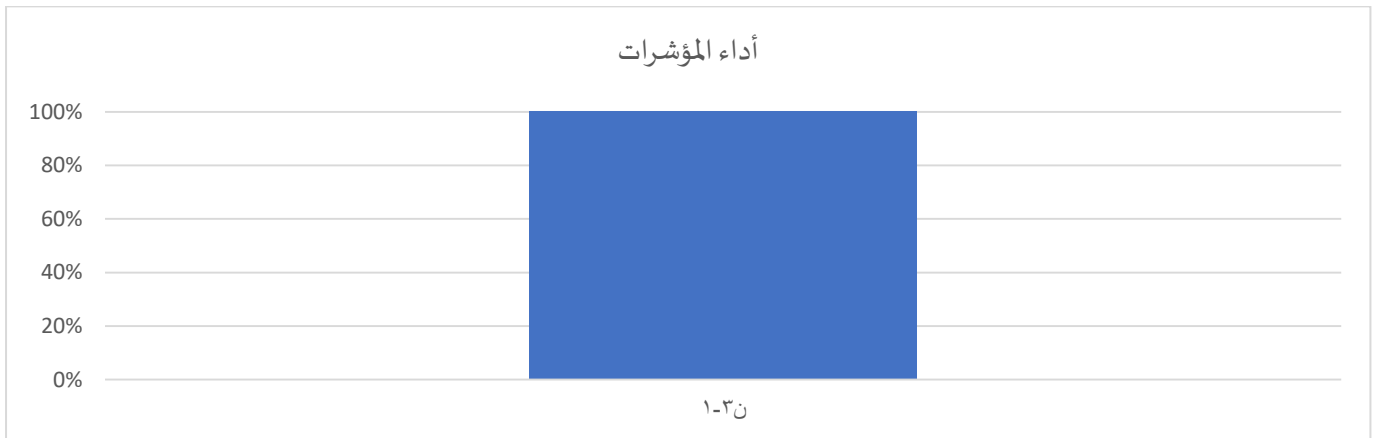
رمز المؤشر	التحليل
١-١ن	تم تحقيق المستهدف لهذا المؤشر، باستقطاب المشرف على البرامج التوعوية والاعلامية، مشرف لعلاقات خارجية، وأخصائي تنمية موارد مالية.
٢-١ن	تم تحقيق ٩١% من مستهدف الفترة حيث شارك مدير تنمية الموارد المالية بالجمعية في دورة الحوكمة ودورة إدارة المشاريع التي شارك فيها، وبرنامج الحوكمة الذي شارك فيه مسؤول الحوكمة بالجمعية، وبرنامج أنواع الجرائم المالية وأثرها على الجمعيات الأهلية الذي شارك فيه مدير الجمعية والمشرف المالي بالجمعية. وهناك العديد من ورش العمل التي تقام في الجمعية لتطوير وتنمية مهارات الموظفين.

النقاش والتوصيات

التوصيات
- التقديم على هدف لدعم التوظيف في الجمعية .

٢ن: بناء بيئة عمل جاذبة

رمز المؤشر	المؤشر	مستهدف العام	المستهدف إلى نهاية الفترة	المتحقق إلى نهاية الفترة	أداء المؤشر	أداء الهدف
١-٢ن	نسبة رضا العاملين عن بيئة العمل	%٧٠	%٧٠	%٨٧	%١٣٠	%١٠٠



تحليل المؤشرات

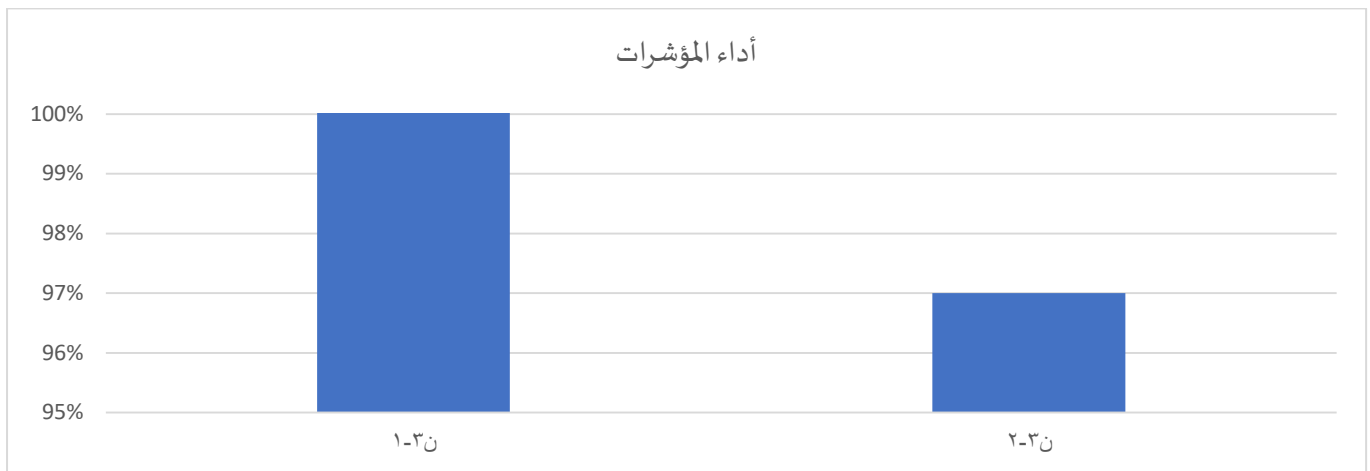
رمز المؤشر	التحليل
١-٢ن	تم تحقيق النسبة المستهدفة وزيادة علميا، الانسجام بين فريق العمل، وتعاون وتفاهم الإدارة التنفيذية والإدارة العليا مع المنسويين.

النقاش والتوصيات

التوصيات
<ul style="list-style-type: none"> - تحقيق المزيد من رضا العاملين والمنتسبين للجمعية والمتعاملين معها من خلال توفير المزيد من المزايا الوظيفية في الجمعية. - تنفيذ برامج اجتماعية لتحقيق المزيد من التعارف والاندماج بين فرق العمل بالجمعية.

ن٣: بناء لوائح وسياسات الجمعية

رمز المؤشر	المؤشر	مستهدف العام	المستهدف إلى نهاية الفترة	المتحقق إلى نهاية الفترة	أداء المؤشر	أداء الهدف
ن١-٣	عدد اللوائح والسياسات الجديدة التي تم بناؤها	٤	٣	١٥	١٣٠%	١٠٠%
ن٢-٣	الدرجة المتحصلة في معيار الحوكمة	٨٠%	٨٠%	٧٧.٧%	٩٧%	



تحليل المؤشرات

رمز المؤشر	التحليل
ن١-٣	تم إعداد واعتماد ١٢ لائحة وسياسة جديدة مطلوبة في الجمعية بناء على تقييم مستشار خارجي للحوكمة وتم تحديث اللوائح التالية: سياسة التطوع بالجمعية، وسياسة الموارد البشرية، سياسة تقديم الخدمات العلاجية بالجمعية.
ن٢-٣	تم تحقيق العديد من متطلبات الحوكمة في الجمعية من خلال تحسين الملاحظات في معايير الشفافية والامتثال والسلامة المالية بناء على استشارة ومراجعة وزيارة ميدانية للجمعية من خبير ومتخصص في الحوكمة.

النقاش والتوصيات

التوصيات
<ul style="list-style-type: none"> - إعادة طلب الاستشارة قبل زيارة مقيم الحوكمة من المركز الوطني لأخذ الملاحظات وتعديلها وذلك من خلال إقامة تقييم ذاتي للحوكمة. - تطبيق معايير الحوكمة في جميع أعمال وإجراءات الجمعية أولاً بأول. - الانتباه لتطبيق وتنفيذ جميع المتطلبات لمعيار السلامة المالية لأهميتها في تقييم الحوكمة. - ضرورة التعاقد مع محاسب بدوام رسمي في الجمعية لتسجيل القيود المحاسبية أولاً وبأول والحصول على التقارير المالية اللازمة والتغذية الراجعة أولاً بأول.